

产 品 简 介

ZJ系列渣浆泵是我公司研制开发的高效节能型，单级、单吸、离心式渣浆泵。按结构型式分为卧式（ZJ型）和立式（ZJL型），卧式泵按出口直径分为300mm、250mm、200mm、150mm、100mm、80mm、65mm、50mm、40mm等多种规格。立式泵按出口直径分为150mm、100mm、80mm、65mm、50mm等规格。该系列渣浆泵在水力设计，结构设计方面有创新，过流部件采用自行研制的抗强磨蚀的高铬耐磨合金铸铁制造。具有效率高、节能、使用寿命长、重量轻、结构合理、运行可靠、振动小、噪声低、维修方便等显著特点。可适用于电力、冶金、煤炭、建材等行业输送含有固体颗粒的磨蚀性或腐蚀性浆体，其固液混合物的最大重量浓度；灰浆为45%，矿浆为60%，根据用户需要可以串联运行。该系列渣浆泵已通过部级新产品鉴定和省级节能认证，结论认定：泵的各项性能居国内领先水平，大部分泵的效率指标达到国际先进水平。ZJ系列渣浆泵已列为原能源部电力科技成果推广项目，冶金部、煤炭部推荐选型产品，被电力部电力规划设计总院及设备成套局列为50—300MW火电机组主要辅机选型产品。1991年通过省“双采”认证，国家技术监督局准予使用“采用国际标准产品”标志。ZJ系列渣浆泵先后被评为河北省优质产品，机械部节能产品，国家第十六批、第十七批节能机电产品推广项目，国家级重点新产品。1998年通过ISO9001质量体系认证。

ZJ系列渣浆泵型号意义举例

200ZJ-I-A70

200 泵出口直径(mm)

ZJ 渣浆泵

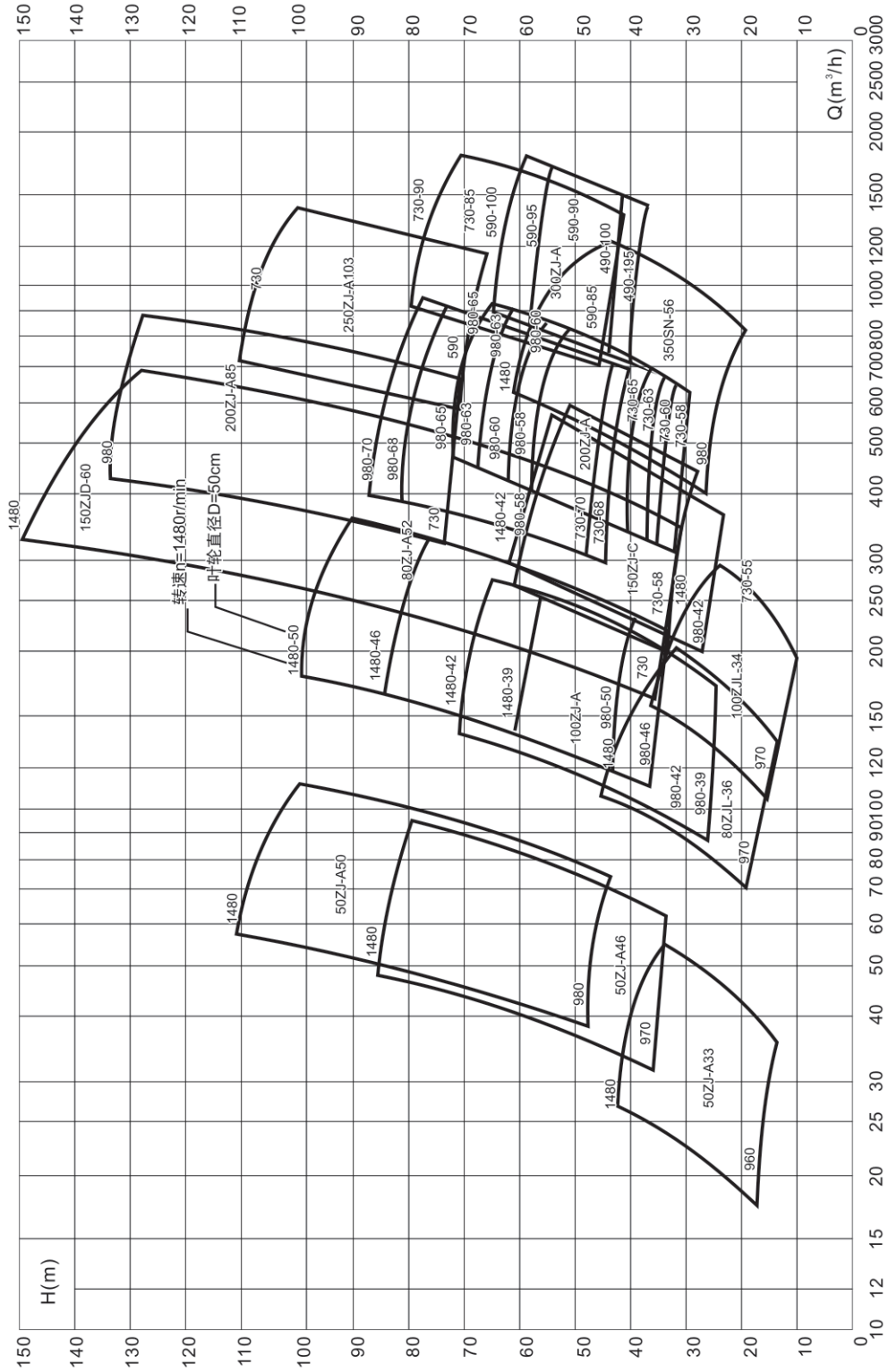
I (II) I为一机泵或单级泵(II为二级泵)

A 叶轮叶片数目

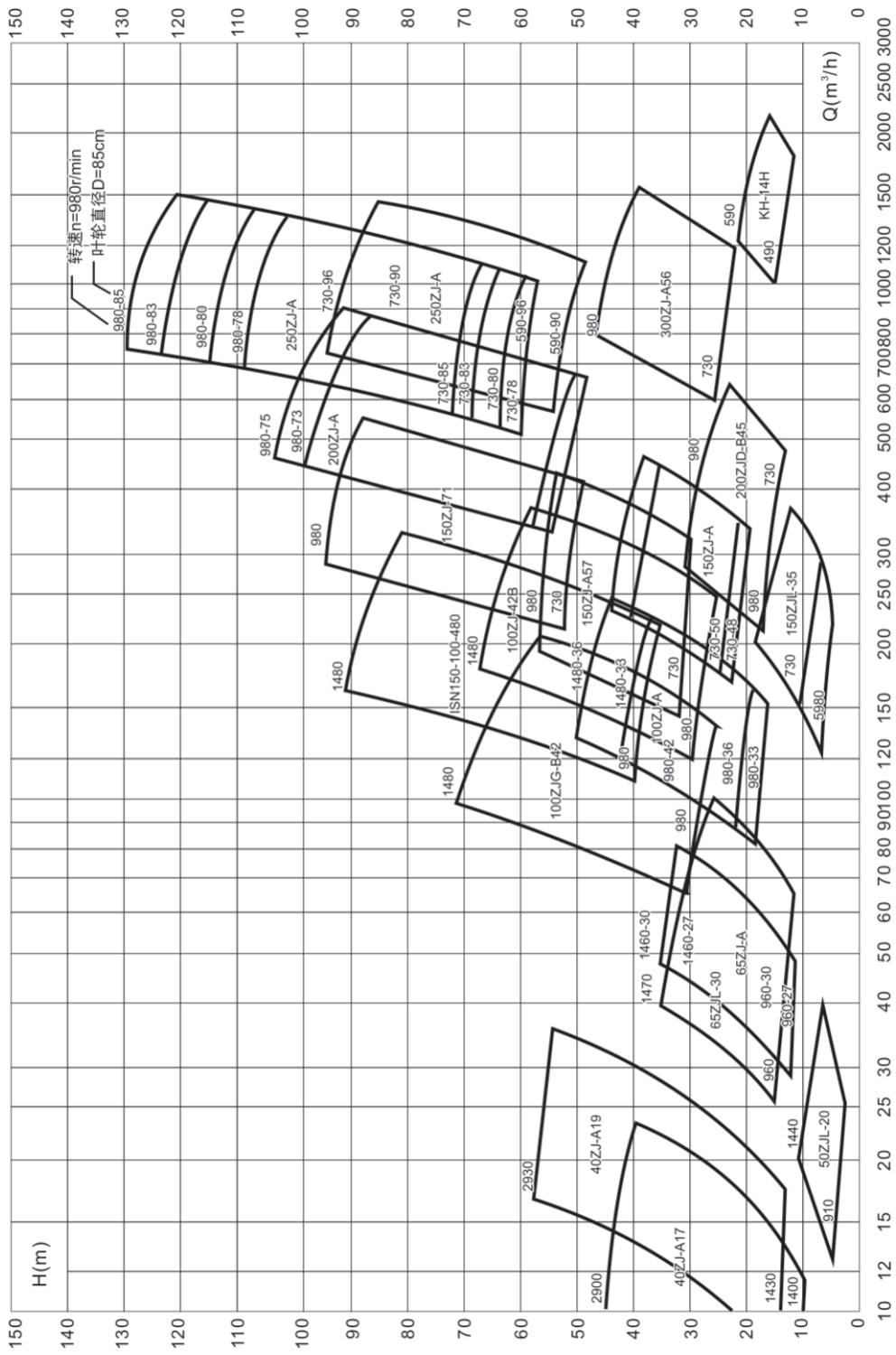
代号	A	B	C	D	E	F	G	...
叶片数目	5	4	3	2	1	6	7	...

70 叶轮直径(cm)

ZJ系列渣浆泵型谱图 (2)



ZJ系列渣浆泵型谱图 (3)



ZJ系列渣浆泵主要技术参数（1）

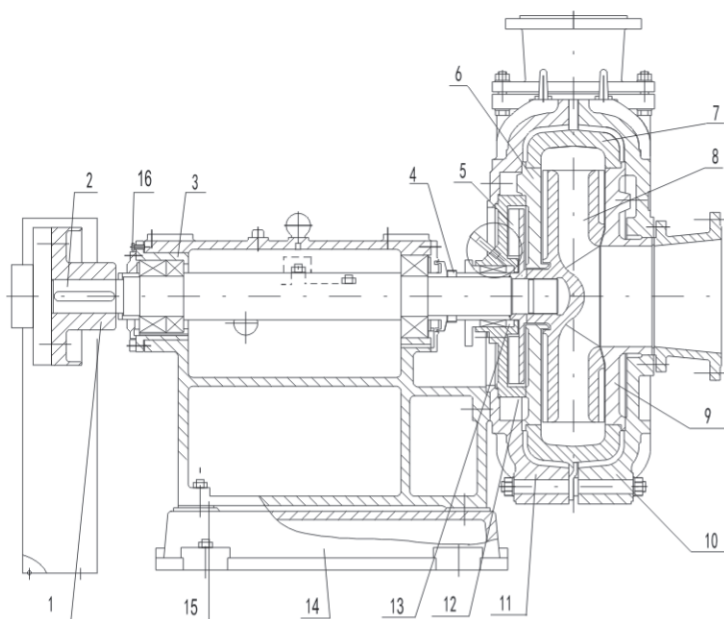
型号	允许配带 最大功率 (kw)	清水性能					间断通过 最大粒度 (mm)	泵重 (kg)
		流量Q (m ³ /h)	扬程H (m)	转速n (r/min)	最高效率 η (%)	汽蚀余量 (m)		
350ZJ-I-F100	560	526-2339	14.9-62.8	300-590	77.6	4.4	96	5465
300ZJ-I-A100	450	464-1826	15.3-65.2	300-590	81.1	3.0	88	5265
300ZJ-I-A95	400	441-1735	13.8-58.8	300-590	78.1	3.0	88	5220
300ZJ-I-A90	560	505-1844	21.2-79.9	400-730	82.8	3.9	85	5005
300ZJ-I-A85	450	477-1742	18.9-71.3	400-730	79.8	3.8	85	4965
300ZJ-I-A70	630	635-2333	16.0-76.8	490-980	80.4	3.9	92	3560
300ZJ-I-A65	500	589-2166	13.8-66.2	490-980	77.4	3.7	92	3531
300ZJ-I-A56	250	395-1568	9.7-46.0	490-980	80.9	3.5	96	3030
250ZJ-I-A103	560	402-1573	29.7-110.5	400-730	74.5	2.8	69	5085
250ZJ-I-A96	560	403-1466	25.4-93.7	400-730	77.8	3.5	69	5035
250ZJ-I-A90	450	378-1374	22.3-82.4	400-730	73.8	3.4	69	4980
250ZJ-I-A85	800	376-1504	30.1-128.7	490-980	76.5	3.5	76	4530
250ZJ-I-A83	800	367-1469	28.7-122.7	490-980	75.5	3.5	76	4514
250ZJ-I-A80	710	354-1416	26.7-114.0	490-980	73.5	3.4	76	4490
250ZJ-I-A78	630	345-1380	25.4-108.4	490-980	71.5	3.2	76	4474
250ZJ-I-A75	560	300-1480	20.8-97.5	490-980	77.5	3.0	72	3480
250ZJ-I-A73	500	292-1441	19.7-92.4	490-980	76.5	3.0	72	3466
250ZJ-I-A70	450	280-1381	18.1-84.9	490-980	74.5	2.9	72	3446
250ZJ-I-A68	450	272-1342	17.1-80.1	490-980	73.5	2.7	72	3432
250ZJ-I-A65	315	299-1249	15.4-71.0	490-980	76.9	3.0	72	3020
250ZJ-I-A63	315	290-1211	14.4-66.7	490-980	75.9	3.0	72	3008
250ZJ-I-A60	280	276-1153	13.1-60.5	490-980	73.9	2.8	72	2991

ZJ系列渣浆泵主要技术参数（2）

型号	允许配带 最大功率 (kw)	清水性能					间断通过 最大粒度 (mm)	泵重 (kg)
		流量Q (m ³ /h)	扬程H (m)	转速n (r/min)	最高效率 η (%)	汽蚀余量 (m)		
200ZJ-I-A85	560	221-907	32.0-133.7	490-980	70.5	2.8	54	4110
200ZJ-I-A75	355	225-900	22.8-102.9	490-980	74.1	3.0	56	3070
200ZJ-I-A73	355	219-876	21.6-97.5	490-980	73.1	3.0	56	3056
200ZJ-I-A70	315	205-976	19.4-86.4	490-980	75.6	2.8	56	2465
200ZJ-I-A68	315	199-948	18.3-81.5	490-980	74.6	2.8	56	2453
200ZJ-I-A65	250	235-950	16.4-72.0	490-980	79.6	2.5	62	2323
200ZJ-I-A63	250	228-921	15.4-67.6	490-980	78.6	2.5	62	2311
200ZJ-I-A60	185	218-870	13.9-62.0	490-980	83.5	2.5	62	2223
200ZJ-I-A58	185	211-841	13.0-57.9	490-980	82.5	2.5	62	2214
150ZJ-I-A71	220	142-552	21.8-93.8	490-980	69.8	2.4	48	2263
150ZJ-I-A70	185	93-401	20.0-91.2	490-980	62.3	2.0	37	2245
150ZJ-I-A65	200	150-600	17.4-75.7	490-980	70.8	2.5	48	2223
150ZJ-I-A63	185	146-582	16.3-71.1	490-980	69.8	2.5	48	2211
150ZJ-I-A60	160	135-550	14.7-63.5	490-980	75.9	2.5	48	2203
150ZJ-I-A58	132	131-532	13.7-59.3	490-980	74.9	2.5	48	2033
150ZJ-I-C58	160	134-596	12.8-61.0	490-980	69.1	2.0	75	2063
150ZJ-I-A57	110	95-427	13.2-56.3	490-980	67.8	1.8	32	2023
150ZJ-I-A55	110	124-504	12.3-53.4	490-980	72.9	2.3	48	2019
150ZJ-I-A50	75	115-460	9.5-43.1	490-980	76.8	2.5	48	1735(1648)
150ZJ-I-A48	75	111-442	8.7-39.7	490-980	75.8	2.5	48	1728(1641)
150ZJ-I-C42	132	142-550	12.1-62.8	700-1480	77.1	2.2	69	1605(1518)
100ZJ-I-A50	160	85-360	20.5-100.2	700-1480	69.6	2.5	34	1475(1388)

ZJ系列渣浆泵主要技术参数（3）

型号	允许配带 最大功率 (kw)	清水性能					间断通过 最大粒度 (mm)	泵重 (kg)
		流量Q (m ³ /h)	扬程H (m)	转速n (r/min)	最高效率 η (%)	汽蚀余量 (m)		
100ZJ-I-A46	132	79-331	17.3-84.8	700-1480	67.6	2.3	34	1461(1374)
100ZJ-I-A42	90	66-275	14.7-70.8	700-1480	71.0	2.5	35	1075(1021)
100ZJ-I-B42	90	83-365	12.7-66.8	700-1480	71.6	2.5	40	1085(1031)
100ZJ-I-A39	75	61-255	12.6-61.0	700-1480	69.0	2.4	35	1064(1010)
100ZJ-I-A36	55	61-245	9.7-49.5	700-1480	71.6	2.0	32	1010(956)
100ZJ-I-A33	45	56-225	8.2-41.6	700-1480	69.6	1.8	32	1003(949)
80ZJ-I-A52	160	51-242	22.1-109.8	700-1480	56.3	2.1	21	1465(1378)
80ZJ-I-A42	75	61-204	14.4-70.4	700-1480	66.7	2.5	24	1053(963)
80ZJ-I-A39	55	57-189	12.4-60.7	700-1480	64.7	2.4	24	1042(952)
80ZJ-I-A36	45	46-190	9.6-51.4	700-1480	67.7	2.5	24	980(926)
80ZJ-I-A33	37	43-174	8.0-43.2	700-1480	65.7	2.3	24	973(919)
65ZJ-I-A30	15	23-79	7.4-34.8	700-1460	63.5	2.0	19	504(512)
65ZJ-I-A27	11	20-71	6.0-28.2	700-1460	61.5	1.8	19	500(508)
50ZJ-I-A50	90	27-111	22.3-110.7	700-1480	45.1	3.0	13	1378
50ZJ-I-A46	55	23-94	17.6-85.8	700-1480	44.7	1.4	14	1082(992)
50ZJ-I-A33	18.5	12-54	7.7-42.5	700-1480	42.1	2.9	13	537(545)
40ZJ-I-A19	15	8-35	12.8-57.1	1430-2930	58.8	1.3	11	173
40ZJ-I-A17	7.5	4-23	9.0-44.6	1400-2900	52.4	2.5	11	121(127)
150ZJL-A35	37	99-364	3.0-17.9	490-980	69.0	/	15	800
100ZJL-A34	45	74-293	5.5-36.8	700-1480	65.8	/	14	630
80ZJL-A36	45	50-201	7.3-45.5	700-1480	58.2	/	12	650
65ZJL-A30	18.5	18-98	5.9-34.7	700-1470	53.7	/	8	440
50ZJL-A20	4	8-38	1.4-10.7	700-1440	38.6	/	10	240
40ZJL-B25	4	4.9-22.9	4.0-21.5	700-1440	37.6	/	8	225
40ZJL-A21	4	4.6-25.9	3.3-17.0	700-1440	44.6	/	10	210



- 1、联轴器
- 2、轴
- 3、轴承箱
- 4、拆卸环
- 5、付叶轮
- 6、后护板
- 7、蜗壳
- 8、叶轮
- 9、前护板
- 10、前泵壳
- 11、后泵壳
- 12、填料箱
- 13、水封环
- 14、底座
- 15、托架
- 16、调节螺钉底座

ZJ 型渣浆泵结构图

ZJ系列渣浆泵结构特点

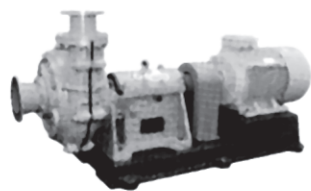
泵体结构：◎泵体视需要采用双层泵壳和单层泵壳

◎双壳泵外壳结构为垂直中开式，出水口位置可按45°间隔，旋转8个不同位置安装使用

轴承润滑：按轴承箱结构不同分为：◎箱式采用稀油润滑 ◎间筒式采取油脂润滑 ◎轴承箱采用稀油或油脂润滑。

轴封型式：◎副叶轮动力密封+填料密封 ◎填料密封 ◎机械密封

传动方式：



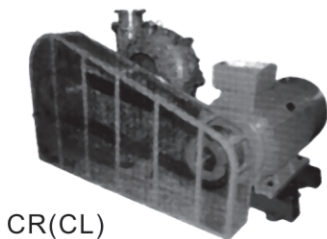
DC



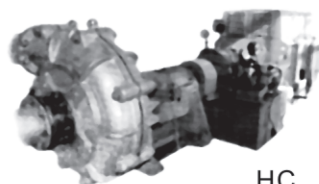
CV



ZV



CR(CL)



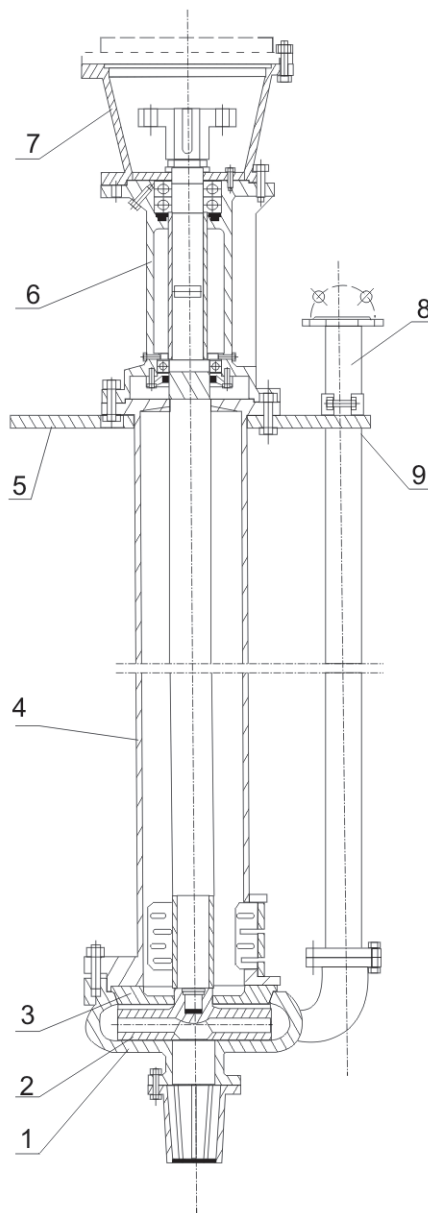
HC

ZJL 型渣浆泵结构特点

◎单层壳体，金属结构

◎直联或皮带传动

◎滚动轴承脂润滑



ZJL型渣浆泵结构图

1、蜗壳
2、叶轮
3、后护板

4、支架
5、左支承板
6、轴承体

7、电机支座
8、出水管
9、右支承板

ZJ 型渣浆泵直联传动清水性能 (1)

型号	转速	流量	扬程	轴功率	效率	必需汽蚀余量 (NPSH) _r	配套电机	
	n	Q	H	Pa	η		型号	功率/电压
	r/min	m ³ /h	m	KW	%			KW/V
350ZJ-I-F100	590	1035	62.5	293.1	60.4	5.8	Y450-10	355 / 6000
		1988	59.4	417.6	77.0		Y500-10	500 / 6000
		2339	55.0	455.6	76.9		Y500-10	560 / 6000
	490	860	43.3	167.9	60.4	4.4	Y450-12	220 / 6000
		1651	41.0	239.4	77.0		Y500-12	315 / 6000
		1943	37.9	260.8	76.9		Y500-12	315 / 6000
300ZJ-I-A100	590	913	65.2	243.0	66.7	4.1	Y450-10	315 / 6000
		1785	59.7	361.0	80.4		Y500-10	450 / 6000
		1826	59.3	365.4	80.7		Y500-10	450 / 6000
	490	758	45.0	139.3	66.7	3.0	Y450-12	185 / 6000
		1482	41.2	206.8	80.4		Y500-12	250 / 6000
		1517	40.9	209.4	80.7		Y500-12	250 / 6000
300ZJ-I-A95	590	867	58.8	217.9	63.7	4.1	Y450-10	280 / 6000
		1696	53.9	321.6	77.4		Y500-10	400 / 6000
		1735	53.5	325.3	77.7		Y500-10	400 / 6000
	490	720	40.6	125.0	63.7	3.0	Y450-12	180 / 6000
		1408	37.2	184.3	77.4		Y500-12	220 / 6000
		1441	36.9	186.4	77.7		Y500-12	220 / 6000
300ZJ-I-A90	730	922	79.9	290.3	69.1	5.7	Y450-8	355 / 6000
		1648	73.6	410.3	80.5		Y500-8	500 / 6000
		1844	70.7	436.2	81.4		Y500-8	560 / 6000
	590	745	52.2	153.3	69.1	3.9	Y450-10	185 / 6000
		1332	48.1	216.7	80.5		Y450-10	280 / 6000
		1490	46.2	230.3	81.4		Y450-10	280 / 6000
300ZJ-I-A85	730	871	71.3	255.9	66.1	5.6	Y450-8	315 / 6000
		1556	65.6	358.7	77.5		Y450-8	450 / 6000
		1742	63.1	381.8	78.4		Y450-8	450 / 6000
	590	704	46.6	135.2	66.1	3.8	Y355L2-10	160 / 380
		1258	42.9	189.6	77.5		Y450-10	220 / 6000
		1408	41.2	201.5	78.4		Y450-10	250 / 6000
300ZJ-I-A70	980	1269	76.8	368.6	72.0	7.0	Y450-6	450 / 6000
		2118	66.7	480.9	80.0		Y450-6	630 / 6000
		2333	64.0	505.8	80.4		Y450-6	630 / 6000
	730	945	42.6	152.3	72.0	3.9	Y355L1-8	185 / 380
		1578	37.0	198.8	80.0		Y400-8	250 / 6000
		1738	35.5	209.0	80.4		Y400-8	250 / 6000

注：表中效率为采用填料轴封之值。

ZJ 型渣浆泵直联传动清水性能 (2)

型号	转速 n	流量 Q	扬程 H	轴功率 Pa	效率 η	必需汽 蚀余量 (NPSH)r	配套电机	
							型号	功率/电压
	r/min	m ³ /h	m	KW	%		m	KW/V
300ZJ-I-A65	980	1178	66.2	307.8	69.0	6.6	Y450-6	400 / 6000
		1967	57.5	400.0	77.0		Y450-6	500 / 6000
2166		55.2	420.7	77.4	Y450-6		500 / 6000	
730	877	36.7	127.0	69.0	69.0	3.7	Y355M2-8	160 / 380
		1465	31.9	165.3	77.0		Y355L2-8	200 / 380
		1614	30.6	173.8	77.4		Y400-8	220 / 6000
300ZJ-I-A56	980	789	46.0	148.6	66.5	5.5	Y355M2-6	185 / 380
		1415	40.8	195.6	80.4		Y355L2-6	250 / 380
1568		38.8	204.8	80.9	Y355L2-6		250 / 380	
730	588	25.8	61.4	66.5	66.5	3.5	Y315M-8	75 / 380
		1054	22.6	80.7	80.4		Y315L2-8	110 / 380
		1168	21.5	84.5	80.9		Y315L2-8	110 / 380
250ZJ-I-A103	730	734	110.5	366.6	60.3	4.3	Y450-8	450 / 6000
		1067	106.7	445.5	69.6		Y500-8	560 / 6000
1573		98.9	568.7	74.5	Y500-8		710 / 6000	
590	593	72.2	193.4	60.3	60.3	2.8	Y450-10	250 / 6000
		69.7	235.1	69.6	69.6		Y450-10	280 / 6000
		64.6	300.1	74.5	74.5		Y450-10	355 / 6000
250ZJ-I-A96	730	736	93.7	290.7	64.6	5.5	Y450-8	355 / 6000
		1076	90.0	356.4	74.0		Y450-8	450 / 6000
1466		84.5	433.6	77.8	Y500-8		560 / 6000	
590	595	61.2	153.5	64.6	64.6	3.5	Y450-10	185 / 6000
		870	58.8	188.3	74.0		Y450-10	250 / 6000
		1185	55.2	229.0	77.8		Y450-10	280 / 6000
250ZJ-I-A90	730	690	82.4	255.5	60.6	5.3	Y450-8	315 / 6000
		1009	79.1	310.5	70.0		Y450-8	400 / 6000
1374		74.3	376.7	73.8	Y450-8		450 / 6000	
590	558	53.8	134.9	60.6	60.6	3.4	Y355L2-10	160 / 380
		816	51.7	164.1	70.0		Y450-10	200 / 6000
		1111	48.5	198.8	73.8		Y450-10	250 / 6000

ZJ 型渣浆泵直联传动清水性能 (3)

型号	转速 n	流量 Q	扬程 H	轴功率 Pa	效率 η	必需汽 蚀余量 (NPSH)r	配套电机	
							型号	功率/电压
	r/min	m ³ /h	m	KW	%		m	KW/V
250ZJ-I-A85	980	752	128.7	446.0	59.1	5.5	Y450-6	560 / 6000
		1248	124.4	587.2	72.0		Y500-6	710 / 6000
		1504	120.4	652.3	75.6		Y500-6	800 / 6000
	730	560	71.4	184.2	59.1	3.5	Y400-8	220 / 6000
		930	69.0	242.7	72.0		Y450-8	315 / 6000
		1120	66.8	269.5	75.6		Y450-8	315 / 6000
250ZJ-I-A83	980	734	122.7	422.1	58.1	5.5	Y450-6	500 / 6000
		1219	118.6	554.5	71.0		Y500-6	710 / 6000
		1469	114.8	615.6	74.6		Y500-6	800 / 6000
	730	547	68.1	174.6	58.1	3.5	Y400-8	220 / 6000
		908	65.5	229.2	71.0		Y400-8	280 / 6000
		1094	63.7	254.4	74.6		Y450-8	315 / 6000
250ZJ-I-A80	980	708	114.0	391.8	56.1	5.4	Y450-6	500 / 6000
		1175	110.2	511.1	69.0		Y450-6	630 / 6000
		1416	106.7	566.7	72.6		Y500-6	710 / 6000
	730	527	63.2	161.7	56.1	3.4	Y400-8	200 / 6000
		875	61.1	211.0	69.0		Y400-8	280 / 6000
		1054	59.2	234.1	72.6		Y400-8	280 / 6000
250ZJ-I-A78	980	830	102.5	374.9	61.8	6.3	Y450-6	450 / 6000
		1430	92.1	500.9	71.6		Y450-6	560 / 6000
		1796	84.2	559.5	73.6		Y450-6	630 / 6000
	730	618	56.9	155.0	61.8	3.2	Y355L1-8	185 / 380
		1065	51.1	207.0	71.6		Y400-8	250 / 6000
		1338	46.7	231.2	73.6		Y400-8	280 / 6000
250ZJ-I-A75	980	600	97.5	255.7	62.3	4.1	Y400-6	315 / 6000
		1100	92.0	362.6	76.0		Y450-6	450 / 6000
		1480	83.2	443.6	75.6		Y450-6	560 / 6000
	730	447	54.1	105.7	62.3	3.0	Y355M1-8	132 / 380
		819	51.0	149.7	76.0		Y355L1-8	185 / 380
		1102	46.2	183.4	75.6		Y400-8	220 / 6000

ZJ 型渣浆泵直联传动清水性能 (4)

型号	转速 n	流量 Q	扬程 H	轴功率 Pa	效率 η	必需汽 蚀余量 (NPSH)r	配套电机	
							型号	功率/电压
	r/min	m ³ /h	m	KW	%		m	KW/V
250ZJ-I-A73	980	584	92.4	239.7	61.3	4.1	Y400-6	280 / 6000
		1071	87.2	339.1	75.0		Y400-6	400 / 6000
1441		78.8	414.5	74.6	Y450-6		500 / 6000	
250ZJ-I-A70	730	435	51.3	99.1	61.3	3.0	Y355M1-8	132 / 380
		797	48.3	139.8	75.0		Y355L1-8	185 / 380
		1073	43.8	171.6	74.6		Y355L2-8	200 / 380
250ZJ-I-A68	980	560	84.9	218.3	59.3	3.9	Y400-6	280 / 6000
		1027	80.1	306.9	73.0		Y400-6	400 / 6000
1381		72.5	375.6	72.6	Y450-6		450 / 6000	
250ZJ-I-A65	730	417	47.1	90.2	59.3	2.9	Y315L2-8	110 / 380
		764	44.4	126.5	73.0		Y355M2-8	160 / 380
		1029	40.2	155.2	72.6		Y355L1-8	185 / 380
250ZJ-I-A63	980	544	80.1	203.5	58.3	3.7	Y355-6	250 / 6000
		997	75.6	285.1	72.0		Y400-6	355 / 6000
1342		68.4	349.1	71.6	Y450-6		450 / 6000	
250ZJ-I-A63	730	405	44.5	84.2	58.3	2.7	Y315L2-8	110 / 380
		743	41.9	117.8	72.0		Y355M2-8	160 / 380
		999	38.0	144.4	71.6		Y355L1-8	185 / 380
250ZJ-I-A63	980	597	71.0	178.1	64.8	4.5	Y355-6	220 / 6000
		970	66.2	233.2	75.0		Y400-6	280 / 6000
1249		61.4	271.6	76.9	Y400-6		315 / 6000	
250ZJ-I-A63	730	445	39.4	73.7	64.8	3.0	Y355L1-8	90 / 380
		723	36.7	96.3	75.0		Y355M1-8	132 / 6000
		930	34.1	112.3	76.9		Y355M1-8	132 / 380
250ZJ-I-A63	980	579	66.7	164.8	63.8	4.5	Y355-6	200 / 6000
		940	62.2	215.2	74.0		Y355-6	250 / 6000
1211		57.7	250.7	75.9	Y400-6		315 / 6000	
250ZJ-I-A63	730	431	37.0	68.1	63.8	3.0	Y315L1-8	90 / 380
		701	34.5	89.0	74.0		Y355L2-8	110 / 380
		901	32.0	103.4	75.9		Y355M1-8	132 / 380

ZJ 型渣浆泵直联传动清水性能 (5)

型号	转速 n	流量 Q	扬程 H	轴功率 Pa	效率 η	必需汽 蚀余量 (NPSH)r	配套电机	
							型号	功率/电压
	r/min	m ³ /h	m	KW	%		m	KW/V
250ZJ-I-A60	980	551 895 1153	60.5 56.4 52.3	146.9 190.9 222.2	61.8 72.0 73.9	4.2	Y355M2-6 Y355L2-6 Y400-6	185 / 380 250 / 380 280 / 6000
	730	411 667 858	33.6 31.3 29.1	60.7 79.0 92.0	61.8 72.0 73.9	2.8	Y315M-8 Y315L2-8 Y315L2-8	75 / 380 110 / 380 110 / 380
200ZJ-I-A85	980	441 858 907	133.7 128.2 127.9	321.1 437.9 448.1	50.0 68.4 70.5	5.0	Y400-6 Y450-6 Y450-6	400 / 6000 560 / 6000 560 / 6000
	730	329 639 676	74.2 71.1 71.0	133.0 180.9 185.4	50.0 68.4 70.5	2.8	Y355M2-8 Y400-8 Y400-8	160 / 380 220 / 6000 220 / 6000
200ZJ-I-A75	980	450 750 900	102.9 95.7 91.0	205.4 271.5 306.4	61.4 72.0 72.8	4.5	Y355-6 Y400-6 Y400-6	250 / 6000 355 / 6000 355 / 6000
	730	335 559 670	57.1 53.1 50.5	84.8 112.3 126.6	61.4 72.0 72.8	3.0	Y315L2-8 Y355M1-8 Y355M2-8	110 / 380 132 / 380 160 / 380
200ZJ-I-A73	980	438 730 876	97.5 90.7 86.2	192.5 254.0 286.4	60.4 71.0 71.8	4.5	Y355-6 Y400-6 Y400-6	250 / 6000 315 / 6000 355 / 6000
	730	326 544 652	54.1 50.3 47.8	79.5 105.0 118.2	60.4 71.0 71.8	3.0	Y315L2-8 Y355M1-8 Y355M2-8	110 / 380 132 / 380 160 / 380
200ZJ-I-A70	980	409 738 976	86.4 82.3 77.6	172.5 230.7 272.8	55.8 71.7 75.6	3.8	Y355M3-6 Y400-6 Y400-6	200 / 380 280 / 6000 315 / 6000
	730	305 550 727	47.9 45.7 43.1	71.3 95.5 112.9	55.8 71.7 75.6	2.8	Y355L1-8 Y355M1-8 Y355M1-8	90 / 380 132 / 380 132 / 380

ZJ 型渣浆泵直联传动清水性能 (6)

型号	转速 n	流量 Q	扬程 H	轴功率 Pa	效率 η	必需汽 蚀余量 (NPSH) _r	配套电机	
							型号	功率/电压
	r/min	m ³ /h	m	KW	%		m	KW/V
200ZJ-I-A68	980	397	81.5	160.8	54.8	3.8	Y355M3-6	200 / 380
		717	77.7	214.6	70.7		Y355-6	250 / 6000
948		73.2	253.3	74.6	Y400-6		315 / 6000	
200ZJ-I-A65	730	296	45.2	66.5	54.8	2.8	Y315L1-8	90 / 380
		534	43.1	88.7	70.7		Y315L2-8	110 / 380
		706	40.7	104.9	74.6		Y315M1-8	132 / 380
200ZJ-I-A63	980	470	72.0	145.8	63.2	4.3	Y355M2-6	185 / 380
		820	68.1	197.5	77.0		Y355-6	250 / 6000
950		65.6	213.2	79.6	Y355-6		250 / 6000	
200ZJ-I-A60	730	350	40.0	60.3	63.2	2.5	Y315M-8	75 / 380
		611	37.8	81.7	77.0		Y315L2-8	110 / 380
		708	36.4	88.2	79.6		Y315L2-8	110 / 380
200ZJ-I-A58	980	456	67.6	135.0	62.2	4.3	Y355M1-6	160 / 380
		795	64.0	182.3	76.0		Y355-6	220 / 6000
921		61.6	196.6	78.6	Y355-6		250 / 6000	
200ZJ-I-A60	730	339	37.5	55.7	62.2	2.5	Y315M-8	75 / 380
		592	35.5	75.3	76.0		Y315L2-8	110 / 380
		686	34.2	81.3	78.6		Y315L2-8	110 / 380
200ZJ-I-A60	980	435	62.0	114.0	64.4	4.0	Y315L2-6	132 / 380
		740	58.0	146.1	80.0		Y355M2-6	185 / 380
870		55.5	159.0	82.7	Y355M2-6		185 / 380	
200ZJ-I-A58	730	324	34.4	47.1	64.4	2.5	Y315M-8	75 / 380
		551	32.2	60.4	80.0		Y315L1-8	90 / 380
		648	30.8	65.7	82.7		Y315L1-8	90 / 380
200ZJ-I-A58	980	421	57.9	104.7	63.4	4.0	Y315L2-6	132 / 380
		715	54.2	133.6	79.0		Y355M1-6	160 / 380
841		51.9	145.5	81.7	Y355M2-6		185 / 380	
200ZJ-I-A58	730	313	32.1	43.2	63.4	2.5	Y315S-8	55 / 380
		533	30.1	55.3	79.0		Y315M-8	75 / 380
		626	28.8	60.1	81.7		Y315M-8	75 / 380

ZJ 型渣浆泵直联传动清水性能 (7)

型号	转速 n	流量 Q	扬程 H	轴功率 Pa	效率 η	必需汽 蚀余量 (NPSH) _r	配套电机	
							型号	功率/电压
	r/min	m ³ /h	m	KW	%		m	KW/V
150ZJ-I-A71	980	284	93.8	133.9	54.2	4.0	Y355M1-6	160 / 380
		486	89.3	174.3	67.8		Y355L1-6	220 / 380
		552	87.1	188.4	69.5		Y355L1-6	220 / 380
	730	212	52.0	55.4	54.2	2.4	Y315M1-8	75 / 380
		362	49.6	72.1	67.8		Y315M2-8	90 / 380
		411	48.3	77.8	69.5		Y315M2-8	90 / 380
150ZJ-I-A70	980	186	91.2	95.4	48.4	3.0	Y315L2-6	132 / 380
		285	87.1	115.8	58.4		Y355M1-6	160 / 380
		401	79.8	139.9	62.3		Y355M2-6	185 / 380
	730	139	50.6	39.6	48.4	2.0	Y315S-8	55 / 380
		212	48.3	47.7	58.4		Y315M-8	75 / 380
		299	44.3	57.9	62.3		Y315M-8	75 / 380
150ZJ-I-A65	980	300	75.7	112.0	55.2	4.0	Y315L2-6	132 / 380
		500	73.0	144.1	69.0		Y355M2-6	185 / 380
		600	69.4	161.5	70.2		Y355M3-6	200 / 380
	730	223	42.0	46.2	55.2	2.5	Y315M-8	75 / 380
		372	40.5	59.5	69.0		Y315M-8	75 / 380
		447	38.5	66.8	70.2		Y315L1-8	90 / 380
150ZJ-I-A63	980	291	71.1	104.0	54.2	4.0	Y315L2-6	132 / 380
		485	68.6	133.2	68.0		Y355M1-6	160 / 380
		582	65.2	149.3	69.2		Y355M2-6	185 / 380
	730	216	39.5	42.9	54.2	2.5	Y315S-8	55 / 380
		361	38.0	54.9	68.0		Y315M-8	75 / 380
		433	36.2	61.7	69.2		Y315M-8	75 / 380
150ZJ-I-A60	980	270	63.5	80.2	58.2	3.8	Y315L1-6	110 / 380
		470	60.5	107.6	72.0		Y315L2-6	132 / 380
		550	58.7	117.9	74.6		Y355M1-6	160 / 380
	730	201	35.2	33.1	58.2	2.5	Y280M-8	45 / 380
		350	33.6	44.5	72.0		Y315S-8	55 / 380
		410	32.6	48.8	74.6		Y315M-8	75 / 380

ZJ 型渣浆泵直联传动清水性能 (8)

型号	转速 n	流量 Q	扬程 H	轴功率 Pa	效率 η	必需汽 蚀余量 (NPSH) _r	配套电机	
							型号	功率/电压
	r/min	m ³ /h	m	KW	%		m	KW/V
150ZJ-I-A58	980	261	59.3	73.7	57.2	3.8	Y315M-6	90 / 380
		454	56.5	98.4	71.0		Y315L2-6	132 / 380
		532	54.8	108.1	73.6		Y315L2-6	132 / 380
	730	194	32.9	30.4	57.2	2.5	Y280S-8	37 / 380
		338	31.4	40.7	71.0		Y315S-8	55 / 380
		396	30.5	44.7	73.6		Y315S-8	55 / 380
150ZJ-I-C58	980	268	61.0	78.7	56.6	3.2	Y315L1-6	110 / 380
		458	56.0	105.5	66.2		Y355L2-6	132 / 380
		596	51.2	120.3	69.1		Y355M1-6	160 / 380
	730	200	33.8	32.5	56.6	2.0	Y280M-8	45 / 380
		341	31.1	43.6	66.2		Y315S-8	55 / 380
		444	28.4	49.7	69.1		Y315M-8	75 / 380
150ZJ-I-A57	980	190	56.3	63.2	46.1	2.9	Y315M-6	90 / 380
		301	55.4	77.6	58.5		Y315L1-6	110 / 380
		427	52.9	92.4	66.6		Y315L1-6	110 / 380
	730	142	31.2	26.2	46.1	1.8	Y280S-8	37 / 380
		224	30.7	32.0	58.5		Y280M-8	45 / 380
		318	29.4	38.2	66.6		Y315S-8	55 / 380
150ZJ-I-A55	980	248	53.4	65.3	55.2	3.5	Y315M-6	90 / 380
		431	50.8	86.4	69.0		Y315L1-6	110 / 380
		504	49.3	94.5	71.6		Y315L1-6	110 / 380
	730	184	29.6	26.9	55.2	2.3	Y280S-8	37 / 380
		321	28.2	35.7	69.0		Y280M-8	45 / 380
		376	27.4	39.2	71.6		Y315S-8	55 / 380
150ZJ-I-A50	980	230	43.1	42.6	63.3	3.0	Y280M-6	55 / 380
		380	40.0	55.2	75.0		Y315S-6	75 / 380
		460	37.8	61.7	76.8		Y315S-6	75 / 380
	730	171	23.9	17.6	63.3	2.5	Y250M-8	30 / 380
		283	22.2	22.8	75.0		Y250M-8	30 / 380
		343	21.0	25.5	76.8		Y280S-8	37 / 380
150ZJ-I-A48	980	221	39.7	38.4	62.3	3.0	Y280M-6	55 / 380
		365	36.9	49.6	74.0		Y315S-6	75 / 380
		442	34.8	55.3	75.8		Y315S-6	75 / 380
	730	164	22.0	15.8	62.3	2.5	Y225M-8	22 / 380
		272	20.5	20.5	74.0		Y250M-8	30 / 380
		329	19.4	22.9	75.8		Y250M-8	30 / 380

ZJ 型渣浆泵直联传动清水性能 (9)

型号	转速 n	流量 Q	扬程 H	轴功率 Pa	效率 η	必需汽 蚀余量 (NPSH) _r	配套电机	
							型号	功率/电压
	r/min	m ³ /h	m	KW	%		m	KW/V
150ZJ-I-C42	1480	300	62.8	80.2	64.0	4.5	Y315S-4	110 / 380
		450	58.0	96.1	74.0		Y315M-4	132 / 380
		550	54.3	106.5	76.4		Y315M-4	132 / 380
	980	199	27.5	23.3	64.0	2.2	Y225M-6	30 / 380
		298	25.4	27.9	74.0		Y250M-6	37 / 380
		364	23.8	30.9	76.4		Y280S-6	45 / 380
100ZJ-I-A50	1480	180	100.2	85.7	57.3	4.5	Y315S-4	110 / 380
		300	95.0	113.3	68.5		Y315M-4	132 / 380
		360	91.6	131.7	68.2		Y315L1-4	160 / 380
	980	119	43.9	24.8	57.3	2.5	Y225M-6	30 / 380
		219	41.7	33.0	68.5		Y280S-6	45 / 380
		238	40.2	38.2	68.2		Y280M-6	55 / 380
100ZJ-I-A46	1480	166	84.8	69.3	55.3	4.2	Y280M-4	90 / 380
		276	80.4	90.9	66.5		Y315S-4	110 / 380
		331	77.5	105.5	66.2		Y315M-4	132 / 380
	980	109	37.2	20.0	55.3	2.3	Y225M-6	30 / 380
		183	35.3	26.5	66.5		Y250M-6	37 / 380
		219	34.0	30.6	66.2		Y250M-6	37 / 380
100ZJ-I-A42	1480	140	70.8	50.3	53.7	4.0	Y280S-4	75 / 380
		245	67.0	65.7	68.0		Y280M-4	90 / 380
		275	65.5	69.7	70.4		Y280M-4	90 / 380
	980	93	31.0	14.6	53.7	2.5	Y200L2-6	22 / 380
		162	29.4	19.1	68.0		Y225M-6	30 / 380
		182	28.7	20.2	70.4		Y225M-6	30 / 380
100ZJ-I-B42	1480	176	66.8	55.7	57.5	5.1	Y280S-4	75 / 380
		309	60.5	73.3	69.5		Y280M-4	90 / 380
		365	56.9	79.0	71.6		Y280M-4	90 / 380
	980	117	29.3	16.2	57.5	2.5	Y200L2-6	22 / 380
		205	26.5	21.3	69.5		Y225M-6	30 / 380
		242	24.8	22.9	71.6		Y225M-6	30 / 380

ZJ 型渣浆泵直联传动清水性能 (10)

型号	转速 n	流量 Q	扬程 H	轴功率 Pa	效率 η	必需汽蚀余量 (NPSH)r m	配套电机	
							型号	功率/电压
	r/min	m ³ /h	m	KW	%			KW/V
100ZJG-I-B42	1480	96	70.7	35.6	51.9	2.8	Y225M-4	45 / 380
		149	63.8	42.4	61.0		Y250M-4	55 / 380
		205	56.3	49.7	63.2		Y280S-4	75 / 380
	980	64	31.0	10.4	51.9	1.8	Y180L-6	15 / 380
		99	28.0	12.4	61.0		Y200L1-6	18.5 / 380
		136	24.7	14.5	63.2		Y200L2-6	22 / 380
100ZJ-I-A39	1480	130	61.0	41.8	51.7	3.8	Y250M-4	55 / 380
		228	57.8	54.4	66.0		Y280S-4	75 / 380
		255	56.2	57.4	68.4		Y280S-4	75 / 380
	980	86	26.7	12.1	51.7	2.4	Y200L1-6	18.5 / 380
		150	25.4	15.7	66.0		Y200L2-6	22 / 380
		169	24.7	16.6	68.4		Y225M-6	30 / 380
100ZJ-I-A36	1480	130	49.5	28.9	60.7	3.5	Y225S-4	37 / 380
		220	45.0	38.0	71.0		Y250M-4	55 / 380
		245	43.4	40.4	71.6		Y250M-4	55 / 380
	980	86	21.7	8.4	60.7	2.0	Y180L-6	15 / 380
		146	19.7	11.0	71.0		Y180L-6	15 / 380
		162	19.0	11.7	71.6		Y200L1-6	18.5 / 380
100ZJ-I-A33	1480	119	41.6	23.0	58.7	3.2	Y200L-4	30 / 380
		202	37.8	30.1	69.0		Y225S-4	37 / 380
		225	36.5	32.1	69.6		Y225M-4	45 / 380
	980	79	18.2	6.7	58.7	1.8	Y160L-6	11 / 380
		134	16.6	8.8	69.0		Y180L-6	15 / 380
		149	16.0	9.3	69.6		Y180L-6	15 / 380
80ZJ-I-A52	1480	107	109.8	82.5	38.8	4.3	Y315S-4	110 / 380
		182	105.5	100.6	52.0		Y315M-4	132 / 380
		242	99.0	115.9	56.3		Y315L1-4	160 / 380
	980	71	48.1	24.0	38.8	2.1	Y225M-6	30 / 380
		121	46.3	29.3	52.0		Y250M-6	37 / 380
		160	43.4	33.6	56.3		Y280S-6	45 / 380
80ZJ-I-A42	1480	130	70.3	41.8	59.6	4.2	Y250M-4	55 / 380
		170	67.2	47.9	65.0		Y280S-4	75 / 380
		204	64.2	53.5	66.7		Y280S-4	75 / 380
	980	86	30.9	12.1	59.6	2.5	Y200L1-6	18.5 / 380
		113	29.2	14.0	65.0		Y200L2-6	22 / 380
		135	28.1	15.5	66.7		Y200L2-6	22 / 380

ZJ 型渣浆泵直联传动清水性能 (11)

型号	转速 n	流量 Q	扬程 H	轴功率 Pa	效率 η	必需汽 蚀余量 (NPSH)r	配套电机	
							型号	功率/电压
	r/min	m ³ /h	m	KW	%		m	KW/V
80ZJ-I-A39	1480	121	60.7	34.7	57.6	4.0	Y225M-4	45 / 380
		158	57.9	39.5	63.0		Y250M-4	55 / 380
		189	55.4	44.1	64.7		Y250M-4	55 / 380
	980	80	26.6	10.1	57.6	2.4	Y180L-6	15 / 380
		105	25.4	11.5	63.0		Y200L1-6	18.5 / 380
		125	24.2	12.8	64.7		Y200L1-6	18.5 / 380
80ZJ-I-A36	1480	98	51.4	23.6	58.2	3.7	Y200L-4	30 / 380
		140	48.0	27.7	66.0		Y225S-4	37 / 380
		190	42.7	32.6	67.7		Y225M-4	45 / 380
	980	65	22.5	6.8	58.2	2.5	Y160L-6	11 / 380
		93	21.0	8.1	66.0		Y160L-6	11 / 380
		126	18.7	9.5	67.7		Y180L-6	15 / 380
80ZJ-I-A33	1480	90	43.2	18.8	56.2	3.4	Y200L-4	30 / 380
		128	40.3	21.9	64.0		Y200L-4	30 / 380
		174	35.9	25.9	65.7		Y225S-4	37 / 380
	980	60	18.9	5.5	56.2	2.3	Y160M-6	7.5 / 380
		85	17.6	6.4	64.0		Y160L-6	11 / 380
		116	15.7	7.5	65.7		Y160L-6	11 / 380
65ZJ-I-A30	1460	47	34.8	7.9	56.2	3.0	Y160M-4	11 / 380
		62	33.9	9.2	62.0		Y160L-4	15 / 380
		79	32.0	10.8	63.5		Y160L-4	15 / 380
	960	31	15.0	2.3	56.2	2.0	Y132M1-6	4 / 380
		41	14.7	2.6	62.0		Y132M2-6	5.5 / 380
		52	13.8	3.1	63.5		Y132M2-6	5.5 / 380
65ZJ-I-A27	1460	42	28.2	6.0	54.2	2.7	Y160M-4	11 / 380
		56	27.5	7.0	60.0		Y160M-4	11 / 380
		71	25.9	8.1	61.5		Y160M-4	11 / 380
	960	28	12.2	1.7	54.2	1.8	Y132S-6	3 / 380
		37	11.9	2.0	60.0		Y132M1-6	4 / 380
		47	11.2	2.3	61.5		Y132M1-6	4 / 380

ZJ 型渣浆泵直联传动清水性能 (12)

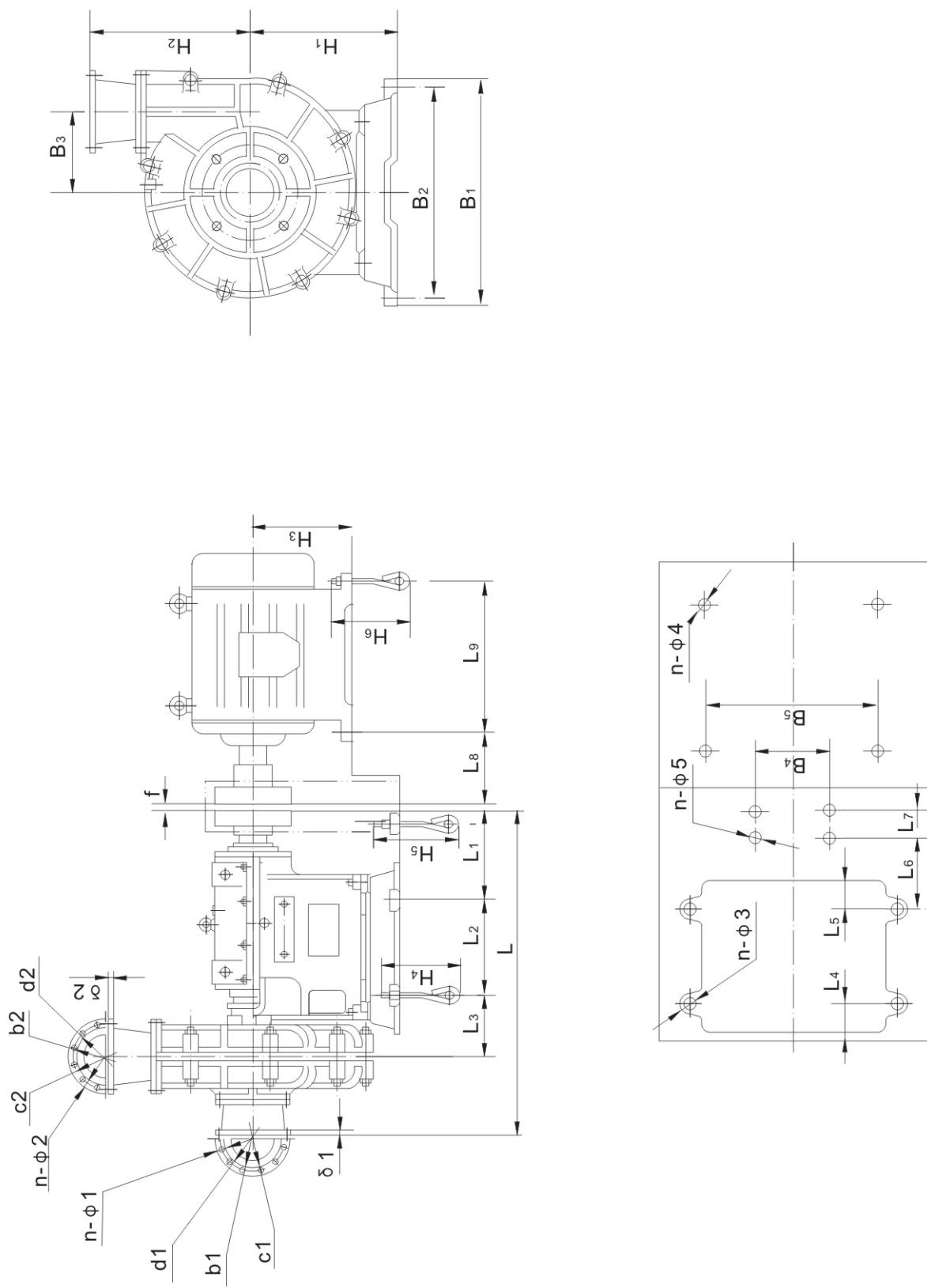
型号	转速 n	流量 Q	扬程 H	轴功率 Pa	效率 η	必需汽 蚀余量 (NPSH)r	配套电机	
							型号	功率/电压
	r/min	m ³ /h	m	KW	%		m	
50ZJ-I-A50	1480	57	110.7	50.7	33.9	3.8	Y280S-4	75 / 380
		91	105.5	60.9	42.9		Y280S-4	75 / 380
		111	99.8	66.9	45.1		Y280M-4	90 / 380
	980	38	48.5	14.8	33.9	3.0	Y200L2-6	22 / 380
		60	46.3	17.6	42.9		Y225M-6	30 / 380
		74	43.8	19.6	45.1		Y225M-6	30 / 380
50ZJ-I-A46	1480	48	85.8	34.8	32.2	2.9	Y225M-4	45 / 380
		77	82.3	41.4	41.7		Y250M-4	55 / 380
		94	79.9	45.8	44.7		Y250M-4	55 / 380
	970	31	36.9	9.7	32.2	1.4	Y180L-6	15 / 380
		50	35.4	11.6	41.7		Y180L-6	15 / 380
		62	34.3	13.0	44.7		Y200L1-6	18.5 / 380
50ZJ-I-A33	1480	26	42.5	9.2	32.8	6.0	Y160L-4	15 / 380
		40	40.0	10.7	40.6		Y180M-4	18.5 / 380
		54	34.5	12.3	41.4		Y180M-4	18.5 / 380
	960	17	17.9	2.5	32.8	2.9	Y132M1-6	4 / 380
		26	16.8	2.9	40.6		Y132M2-6	5.5 / 380
		35	14.5	3.3	41.4		Y132M2-6	5.5 / 380
40ZJ-I-A19	2930	16.3	57.1	6.5	39.2	4.9	Y160M1-2	11 / 380
		30.0	54.9	8.1	55.4		Y160M1-2	11 / 380
		34.9	53.7	8.7	58.8		Y160M1-2	11 / 380
	1430	8.0	13.6	0.8	39.2	1.3	Y90L-4	1.5 / 380
		14.6	13.1	0.9	55.4		Y90L-4	1.5 / 380
		17.0	12.8	1.0	58.8		Y100L1-4	2.2 / 380
40ZJ-I-A17	2900	9.4	44.6	3.4	33.2	4.5	Y132S1-2	5.5 / 380
		17.9	42.7	4.2	49.5		Y132S2-2	7.5 / 380
		23.4	39.3	4.8	52.4		Y132S2-2	7.5 / 380
	1400	4.5	10.3	0.4	33.2	2.5	Y80L-4	0.55 / 380
		8.6	9.9	0.5	49.5		Y90S-4	1.1 / 380
		11.3	9.1	0.5	52.4		Y90S-4	1.1 / 380

ZJL 型渣浆泵直联传动清水性能

型号	转速 n	流量 Q	扬程 H	轴功率 Pa	效率 η	配套电机
	r/min	m ³ /h	m	KW	%	KW
150ZJL-A35	980	198	17.9	15.3	63.1	Y250M-6 V1 380V 37KW
		332	13.2	17.5	68.1	
		364	12.1	18.0	66.8	
	730	147	10.0	6.3	63.1	Y200L-8 V1 380V 15KW
		247	7.3	7.2	68.1	
		271	6.7	7.4	66.8	
590	119	6.5	3.3	63.1	Y160M-683 380V 11KW	
	200	4.8	3.8	68.1		
	219	4.4	3.9	66.8		
100ZJL-A34	1480	157	36.8	26.1	60.2	Y225M-4 V1 380V 45KW
		214	32.6	29.2	65.1	
		293	24.4	33.5	58.2	
	970	103	15.8	7.4	60.2	Y180L-6 V1 380V 15KW
		140	14.0	8.2	65.1	
		192	10.5	9.4	58.2	
80ZJL-A36	1480	105	45.5	25.0	52.1	Y225M-4 V1 380V 45KW
		144	41.4	27.9	58.2	
		201	32.5	32.8	54.2	
	970	69	19.5	7.0	52.1	Y180L-6 V1 380V 15KW
		94	17.8	7.8	58.2	
		132	14.0	9.3	54.2	
65ZJL-A30	1470	38	34.7	8.2	43.7	Y180M-4 V1 380V 18.5KW
		58	31.9	9.7	51.9	
		98	26.0	13.4	51.7	
	960	25	14.8	2.3	43.7	Y132M2-6 B5 380V 5.5KW
		38	13.6	2.7	51.9	
		67	11.1	3.7	51.7	
50ZJL-B40	1470	31	58.3	16.5	29.9	Y200L-4V1 380V 30KW
		47	51.0	19.1	34.1	
		65	37.9	22.1	30.3	
	970	21	25.4	4.9	29.9	Y160L-6B5 380V 11KW
		31	22.2	5.5	34.1	
		43	16.5	6.4	30.3	
50ZJL-A35	1470	39	47.1	11.9	42.1	Y180L-4V1 380V 22KW
		64	40.9	14.8	48.1	
		86	32.2	17.5	43.1	
	970	26	20.5	3.4	42.1	Y160M-6 B5 380V 7.5KW
		42	17.8	4.2	48.1	
		57	14.0	5.0	43.1	
50ZJL-A20	1440	17.1	10.7	1.4	34.9	Y112M-6B5 380V 5.5KW
		24.7	9.2	1.6	38.6	
		38.0	6.0	2.0	31.2	
	910	10.8	4.3	0.4	34.9	Y90I-6 B5 380V 1.1KW
		15.6	3.7	0.4	38.6	
		24.0	2.4	0.5	31.2	
50ZJL-A20J	2950	37	46.2	16.9	27.6	Y200L1-2V1 380V 30KW
		56	38.3	17.3	33.8	
		70	24.3	18.0	25.8	
	1440	18	11.0	2.0	27.6	Y112M-4 B5 380V 4KW
		28	9.1	2.1	33.8	
		34	5.8	2.1	25.6	
40ZJL-A35	1470	19.7	48.0	8.8	29.2	Y180M-4 B5 380V 18.5KW
		39.4	41.7	11.6	38.7	
		47.6	35.8	12.6	36.7	
	960	12.9	20.5	2.5	29.2	Y132M2-6 B5 380V 5.5KW
		25.7	17.8	3.2	38.7	
		31.1	15.3	3.5	36.7	
40ZJL-B25	1440	10.1	21.5	2.3	26.1	Y132S-4V1 380V 5.5KW
		18.4	19.0	2.6	36.6	
		22.9	16.8	2.8	37.6	
	910	6.4	8.6	0.6	26.1	Y90L-6V1 380V 1.1KW
		11.6	7.6	0.7	36.6	
		14.5	6.7	0.7	37.6	
40ZJL-A21	1440	9.5	17.0	1.6	27.9	Y112M-4V1 380V 4.0KW
		20.3	15.3	2.0	42.4	
		25.9	14.1	2.2	44.6	
	910	6.0	6.8	0.4	27.9	Y90L-6V1 380V 1.1KW
		12.8	6.1	0.5	42.4	
		16.4	5.6	0.6	44.6	

注：1、除150ZJL-35 n=590r/min为皮带传动外，其余均为直联传动。 2、V1、B3、B5为电机的安装结构型式。

ZJ 型渣浆泵直联传动安装图(单独底座)



ZJ型渣浆泵直联传动安装尺寸(单独底座) (1)

项目 型号	电动机		L ₈	L ₉	B ₅	H ₃	H ₆	n-φ4	L	L ₂ L ₃	L ₄ L ₅	L ₆ L ₇	B ₁ B ₂	B ₃ B ₄	H ₁ H ₂	H ₄ H ₅	f n-φ3	n-φ1 d1	b1 c1	δ ₁ δ ₁	n-φ2 d2	b2 c2	n-φ5
	型号	功率 (kw)																					
350ZJ-I-F100	Y450-10	355	605	1120	800	450	700	4-φ35	2225 635	630 478				672 500	1080 1028			20-φ26 φ565	φ450 φ615		16-φ25 φ470	φ350 φ520	
	Y500-10	500	725	1250	900	500	800	4-φ42															
	Y450-12	220	605	1120	800	450	700	4-φ35															
300ZJ-I-A100	Y500-12	315	725	1250	900	500	800	4-φ42	240 240	518 240	1190 1100						16-φ25 φ515	φ400 φ565		12-φ26 φ410	φ300 φ460	4-φ14	
	Y450-10	315	605	1120	800	450	700	4-φ35															
	Y500-10	450	725	1250	900	500	800	4-φ42															
300ZJ-I-A95		185							2208 635	630 470							6 4-φ40						
	Y450-10	280	605	1120	800	450	700	4-φ35															
	Y500-10	400	725	1250	900	500	800	4-φ42															
300ZJ-I-A90		185							2151 450	630 605	372 108	333 240	1200 1100	560 500	1060 928		16-φ23 φ460	φ350 φ500		34 34	12-φ25 φ410		
	Y450-8	355	605	1120	800	450	700	4-φ35															
	Y500-8	500	725	1250	900	500	800	4-φ42															
	Y450-10	280	605	1120	800	450	700	4-φ35															

注：配用其他型号电机，应将电机部分安装尺寸做相应更动

ZJ 型渣浆泵直联传动安装尺寸(单独底座) (2)

项目 型号	电动机		L ₈	L ₉	B ₅	H ₃	H ₆	n-φ4	L	L ₂	L ₄	L ₆	B ₁	B ₃	H ₁	H ₄	f	n-φ1	b1	δ ₁	δ ₁	n-φ2	b2	n-φ5	
	型号	功率 (kw)																							
300ZJ-I-A85	Y450-8	315	605	1120	800	450	700	4-φ35	2151	630	372	333	560	500	1060	810	800	6	16-φ23	φ350	34	φ410	φ300	n-φ5	
		450																							424
	Y355L2-10	160	424	630	610	355	630	4-φ28	450	605	108	240	500	928	758	300	φ460	φ500	φ460						
		220																		424	630	610	355	630	4-φ28
300ZJ-I-A70	Y450-6	250	605	1120	800	450	700	4-φ35	1931	630	200	320	1200	470	810	800	6	16-φ23	φ350						
		450																		424	630	610	355	630	4-φ28
	Y355L1-8	185	545	1000	710	400	700	4-φ35	560	630	630	630	630	630	630	630	630	630	630						
		250																		545	1000	710	400	700	4-φ35
300ZJ-I-A65	Y450-6	400	605	1120	800	450	700	4-φ35	1931	630	200	320	1200	470	810	800	6	16-φ23	φ350						
		500																		424	630	610	355	630	4-φ28
	Y355M2-8	160	560	560	560	560	560	560	560	560	560	560	560	560	560	560	560	560	560						
		200																		560	560	560	560	560	560
300ZJ-I-A56	Y450-6	400	605	1120	800	450	700	4-φ35	1931	630	200	320	1200	470	810	800	6	16-φ23	φ350						
		500																		424	630	610	355	630	4-φ28
	Y355M2-6	185	560	560	560	560	560	560	560	560	560	560	560	560	560	560	560	560	560						
		250																		560	560	560	560	560	560
Y355L2-6	250	424	630	610	355	630	630	630	630	630	630	630	630	630	630	630	630	630	630						
	75																			424	630	610	355	630	630
Y315M-8	75	457	457	508	315	508	508	508	508	508	508	508	508	508	508	508	508	508	508						
	110																			386	508	508	315	508	508

注： 配用其他型号电机， 应将电机部分安装尺寸做相应更动

ZJ 型渣浆泵直联传动安装尺寸(单独底座) (3)

项目 型号	电动机		L ₈	L ₉	B ₅	H ₃	H ₆	n-φ4	L	L ₂ L ₃	L ₄ L ₅	L ₆ L ₇	B ₁ B ₂	B ₃ B ₄	H ₁ H ₂	H ₄ H ₅	f n-φ3	n-φ1 d1	b1 c1	δ ₁ δ ₁	n-φ2 d2	b2 c2	n-φ5	
	型号	功率 (kW)																						
250ZJ-I-A103	Y450-8	450	605	1120	800	450	700	4-φ35	2135 450	630 594	372 108	333 240	1200 1110	565 500	1060 948	800 300	6 4-φ40	12-φ26 φ410	φ300 φ460	42 φ370	12-φ30 φ425	φ250 φ425	n-φ5	
		560	725	1250	900	500	800	4-φ42																
	Y500-8	710	605	1120	800	450	700	4-φ35	2135 582	630 465	230 230	465 240	520 500	900 898	800 300	4-φ35	φ300 φ460	φ250 φ425	42 φ370	12-φ30 φ425	φ250 φ425	n-φ5		
		250	605	1120	800	450	700	4-φ35																
	250ZJ-I-A96	Y450-8	280	725	1250	900	500	800	4-φ42	2135 450	630 594	372 108	333 240	1200 1110	565 500	1060 948	800 300	6 4-φ40	12-φ26 φ410	φ300 φ460	42 φ370	12-φ30 φ425	φ250 φ425	n-φ5
			355	605	1120	800	450	700	4-φ35															
Y500-8		450	725	1250	900	500	800	4-φ42	2135 582	630 465	230 230	465 240	520 500	900 898	800 300	4-φ35	φ300 φ460	φ250 φ425	42 φ370	12-φ30 φ425	φ250 φ425	n-φ5		
		185	605	1120	800	450	700	4-φ35																
250ZJ-I-A90		Y450-10	250	424	630	610	355	630	4-φ28	2135 582	630 465	230 230	465 240	520 500	900 898	800 300	4-φ35	φ300 φ460	φ250 φ425	42 φ370	12-φ30 φ425	φ250 φ425	n-φ5	
			280	605	1120	800	450	700	4-φ35															
	Y450-8	315	424	630	610	355	630	4-φ28	2135 582	630 465	230 230	465 240	520 500	900 898	800 300	4-φ35	φ300 φ460	φ250 φ425	42 φ370	12-φ30 φ425	φ250 φ425	n-φ5		
		400	605	1120	800	450	700	4-φ35																
	Y450-6	450	424	630	610	355	630	4-φ28	2135 582	630 465	230 230	465 240	520 500	900 898	800 300	4-φ35	φ300 φ460	φ250 φ425	42 φ370	12-φ30 φ425	φ250 φ425	n-φ5		
		160	605	1120	800	450	700	4-φ35																
250ZJ-I-A85	Y500-6	200	725	1250	900	500	800	4-φ42	2135 582	630 465	230 230	465 240	520 500	900 898	800 300	4-φ35	φ300 φ460	φ250 φ425	42 φ370	12-φ30 φ425	φ250 φ425	n-φ5		
		800	605	1120	800	450	700	4-φ35																
	Y400-8	220	545	1000	710	400	700	4-φ35	2135 582	630 465	230 230	465 240	520 500	900 898	800 300	4-φ35	φ300 φ460	φ250 φ425	42 φ370	12-φ30 φ425	φ250 φ425	n-φ5		
		315	605	1120	800	450	700	4-φ35																

注：配用其他型号电机，应将电机部分安装尺寸做相应更动

ZJ型渣浆泵直联传动安装尺寸(单独底座) (4)

项目 型号	电动机		L ₈	L ₉	B ₅	H ₃	H ₆	n-φ4	L	L ₂ L ₃	L ₄ L ₅	L ₆ L ₇	B ₁ B ₂	B ₃ B ₄	H ₁ H ₂	H ₄ H ₅	f n-φ3	n-φ1 d1	b1 c1	δ ₁ δ ₁	n-φ2 d2	b2 c2	n-φ5			
	型号	功率 (kW)																								
250ZJ-I-A83	Y450-6	500	605	1120	800	450	700	4-φ35																		
	Y500-6	710	725	1250	900	500	800	4-φ42																		
		800																								
	Y400-8	220	545	1000	710	400																				
		280																								
	Y450-8	315					700	4-φ35																		
250ZJ-I-A80	Y450-6	500	605	1120	800	450			2135	630	230	465	1200	520	900	800										
		630							582	465	230	240	1100	500	898	300										
	Y500-6	710	725	1250	900	500	800	4-φ42																		
		200																								
	Y400-8	450	545	1000	710	400	700	4-φ35																		
		280																								
250ZJ-I-A78	Y355L1-8	185	424	630	610	355	630	4-φ28	1950	630	200	337	460	810												
		250							454																	
	Y400-8	280	545	1000	710	400																				
		315					700	4-φ35																		
	Y450-6	450	605	1120	800	450																				
		560																								
250ZJ-I-A75	Y355M1-8	132	424	560	610	355	630	4-φ28	1913	630	200	337	460	810												
		185		630						454	392	240	500	818												
	Y400-8	220	545	1000	710	400	700	4-φ35																		

注：配用其他型号电机，应将电机部分安装尺寸做相应更动

ZJ 型渣浆泵直联传动安装尺寸(单独底座) (5)

项目 型号	电动机		L ₈	L ₉	B ₅	H ₃	H ₆	n-φ4	L	L ₂ / L ₃	L ₄ / L ₅	L ₆ / L ₇	B ₁ / B ₂	B ₃ / B ₄	H ₁ / H ₂	H ₄ / H ₅	f n-φ3	n-φ1 d1	b1 c1	δ ₁ / δ ₁	n-φ2 d2	b2 c2	n-φ5
	型号	功率 (kW)																					
250ZJ-I-A73	Y400-6	280	545	1000	710	400	700	4-φ35															
		400		1120	800	450																	
	Y450-6	500	605	1120	800	450	630	4-φ28															
	Y355M1-8	132	560	610	355																		
		Y355L1-8	185	424	630	630																	
Y355L2-8	200																						
250ZJ-I-A70	Y400-6	280	545	1000	710	400	700	4-φ35															
		400		1120	800	450																	
	Y450-6	450	605	1120	800	450	630	4-φ28															
	Y315L2-8	110	386	508	315																		
		Y322M2-8	160	424	560	610																	
Y355L1-8	185	630	630	355																			
250ZJ-I-A68	Y400-6	250	525	900	630		700	4-φ35															
		355		1000	710	400																	
	Y450-6	450	605	1120	800	450	630	4-φ28															
	Y315L2-8	110	386	508	315																		
		Y355M2-8	160	424	560	610																	
Y355L1-8	185	630	630	355																			
250ZJ-I-A65	Y400-6	220	525	900	630		700	4-φ35															
		280		1000	710	400																	
	Y450-6	450	605	1120	800	450	630	4-φ28															
	Y315L2-8	110	386	508	315																		
		Y355M1-8	132	424	560	610																	
Y355L1-8	185	630	630	355																			

注：配用其他型号电机，应将电机部分安装尺寸做相应更动

ZJ 型渣浆泵直联传动安装尺寸(单独底座) (6)

项目 型号	电动机		L ₈	L ₉	B ₅	H ₃	H ₆	n-φ4	L	L ₂ / L ₃	L ₄ / L ₅	L ₆ / L ₇	B ₁ / B ₂	B ₃ / B ₄	H ₁ / H ₂	H ₄ / H ₅	f n-φ3	n-φ1 d1	b1 c1	δ ₁ / δ ₁	n-φ2 d2	b2 c2	n-φ5		
	型号	功率 (kW)																							
250ZJ-I-A63	Y355-6	200	525	900	630	355	630	4-φ28	1913	630	200	337	410	500	810	800	6	12-φ23 φ410	φ300 φ460	34 32	12-φ25 φ355	φ250 φ405	n-φ5		
		250																							
	Y400-6	315	545	1000	710	400	315	700	4-φ35	454	392	170	240	500	748	300	4-φ40	12-φ23 φ355	φ250 φ405	φ200 φ360	30 32	12-φ25 φ310	φ200 φ360	n-φ5	
																									90
																									110
Y355M1-8	132	424	560	610	355	630	4-φ28	1200	630	170	240	500	748	300	4-φ40	12-φ23 φ355	φ250 φ405	φ200 φ360	30 32	12-φ25 φ310	φ200 φ360	n-φ5			
250ZJ-I-A60	Y355M2-6	185	424	560	610	355	630	4-φ28	1200	630	170	240	500	748	300	4-φ40	12-φ23 φ355	φ250 φ405	φ200 φ360	30 32	12-φ25 φ310	φ200 φ360	n-φ5		
		250																							
	Y400-6	280	545	1000	710	400	315	700	4-φ35	457	447	230	240	500	868	300	4-φ40	12-φ23 φ355	φ250 φ405	φ200 φ360	30 32	12-φ25 φ310	φ200 φ360	n-φ5	
																									75
																									110
Y315L2-8	110	386	508	508	315	630	4-φ28	1100	630	447	230	240	500	868	300	4-φ40	12-φ23 φ355	φ250 φ405	φ200 φ360	30 32	12-φ25 φ310	φ200 φ360	n-φ5		
Y400-6	400	545	1000	710	400	700	4-φ35	2081	630	230	465	505	900	300	4-φ40	12-φ23 φ355	φ250 φ405	φ200 φ360	30 32	12-φ25 φ310	φ200 φ360	n-φ5			
200ZJ-I-A85	Y450-6	560	605	1120	800	450	700	4-φ35	582	447	230	240	500	868	300	4-φ40	12-φ23 φ355	φ250 φ405	φ200 φ360	30 32	12-φ25 φ310	φ200 φ360	n-φ5		
		160																							
	Y355M2-8	160	424	560	610	355	630	4-φ28	4-φ35	582	447	230	240	500	868	300	4-φ40	12-φ23 φ355	φ250 φ405	φ200 φ360	30 32	12-φ25 φ310	φ200 φ360	n-φ5	
																									220
																									250
Y400-8	220	545	1000	710	400	700	4-φ35	1735	640	125	257	440	650	300	4-φ40	12-φ23 φ355	φ250 φ405	φ200 φ360	30 32	12-φ25 φ310	φ200 φ360	n-φ5			
Y355-6	250	525	900	630	355	630	4-φ28	374	323	125	240	1020	500	783	300	4-φ40	12-φ23 φ355	φ250 φ405	φ200 φ360	30 32	12-φ25 φ310	φ200 φ360	n-φ5		
200ZJ-I-A75	Y400-6	355	545	1000	710	400	700	4-φ35	1735	640	125	257	440	650	300	4-φ40	12-φ23 φ355	φ250 φ405	φ200 φ360	30 32	12-φ25 φ310	φ200 φ360	n-φ5		
																								110	
																								132	
Y315L2-8	110	386	508	508	315	630	4-φ28	374	323	125	240	1020	500	783	300	4-φ40	12-φ23 φ355	φ250 φ405	φ200 φ360	30 32	12-φ25 φ310	φ200 φ360	n-φ5		
Y355M1-8	132	424	560	610	355	630	4-φ28	424	560	610	355	630	4-φ28	424	560	610	355	630	4-φ28	424	560	610	355	630	4-φ28
Y355M2-8	160	424	560	610	355	630	4-φ28	424	560	610	355	630	4-φ28	424	560	610	355	630	4-φ28	424	560	610	355	630	4-φ28

注：配用其他型号电机，应将电机部分安装尺寸做相应更动

ZJ 型渣浆泵直联传动安装尺寸(单独底座) (7)

项目 型号	电动机		L ₈	L ₉	B ₅	H ₃	H ₆	n-φ4	L	L ₂ L ₃	L ₄ L ₅	L ₆ L ₇	B ₁ B ₂	B ₃ B ₄	H ₁ H ₂	H ₄ H ₅	f n-φ3	n-φ1 d1	b1 c1	δ ₁ δ ₁	n-φ2 d2	b2 c2	n-φ5		
	型号	功率 (kW)																							
200ZJ-I-A73	Y355-6	250	525	900	630	355	630	4-φ28																	
	Y400-6	315	545	1000	710	400	700	4-φ35																	
		355								1753	640	125	257	1120	440	650						30	12-φ25		
	Y315L2-8	110	386	508	508	315			374	323	125	240	1020	500	783						32	φ310			
200ZJ-I-A70	Y355M1-8	132					630	4-φ28																	
	Y355M2-8	160	424	560	610	355																			
	Y355M3-6	200																							
	Y400-6	280	545	1000	710	400	700	4-φ35																	
200ZJ-I-A68	Y315L1-8	90	386	508	508	315																			
	Y355M1-8	132	424	560	610	355	630	4-φ28																	
	Y355M3-6	200																							
	Y355-6	250	525	900	630																				
200ZJ-I-A65	Y400-6	315	545	1000	710	400	700	4-φ35																	
	Y315L1-8	90	386	508	508	315																			
	Y315L2-8	110																							
	Y355M1-8	132	424	560	610																				
200ZJ-I-A65	Y355M2-6	185					355																		
	Y355-6	250	525	900	630		630	4-φ28																	
	Y315M-8	75		457																					
	Y315L2-8	110	386	508		315																			

注：配用其他型号电机，应将电机部分安装尺寸做相应更动

ZJ 型渣浆泵直联传动安装尺寸(单独底座) (8)

项目 型号	电动机		L ₈	L ₉	B ₅	H ₃	H ₆	n-φ4	L ₁ L ₂ L ₃	L ₄ L ₅	L ₆ L ₇	B ₁ B ₂	B ₃ B ₄	H ₁ H ₂	H ₄ H ₅	f n-φ3	n-φ1 d1	b1 c1	δ ₁ δ ₁	n-φ2 d2	b2 c2	n-φ5					
	型号	功率 (kW)																									
200ZJ-I-A63	Y355M1-6	160	424	560	610	355	630	4-φ28	1590	510	271	400	660	660	678	800	6	12-φ23	φ250	φ390	34	φ200	4-φ14				
	Y355-6	220	525	900	630				380	660	658	300	4-φ40											12-φ25	φ310		
	Y315M-8	75	457	508	315	355			371	157	157	258	200	400	420									678	380	420	658
	Y315L2-8	110	386	508	315	1593			510	1600	510	355	367	1593	510									355	371		
200ZJ-I-A60	Y315L2-6	132																									
	Y355M2-6	185	424	560	610	355																					
	Y315M-8	75	386	457	508	315																					
	Y315L1-8	90																									
202JJ-I-A60	Y355M1-6	160	424	560	610	355																					
	Y355M2-6	185	424	560	610	355																					
	Y355M3-6	200																									
	Y315M1-8	75																									
200ZJ-I-A58	Y315M2-8	90	386	457	508	315																					
	Y315L2-6	132																									
	Y355M1-8	160	424	560	610	355																					
	Y315S-8	55	386	406	457	315																					

注： 配用其他型号电机，应将电机部分安装尺寸做相应更动

ZJ 型渣浆泵直联传动安装尺寸(单独底座) (9)

项目 型号	电动机		L ₈	L ₉	B ₅	H ₃	H ₆	n-φ4	L ₁ L ₂ L ₃	L ₄ L ₅	L ₆ L ₇	B ₁ B ₂	B ₃ B ₄	H ₁ H ₂	H ₄ H ₅	f n-φ3	n-φ1 d1	b1 c1	δ ₁ δ ₁	n-φ2 d2	b2 c2	n-φ5	
	型号	功率 (kW)																					
150ZJ-I-A71	Y355M1-6	160	560	610	355				1585 368	510 354			416 420	600 760									
	Y355L1-6	220	424	630																			
	Y315M1-8	75		457	508	315																	
	Y315M2-8	90	386	508																			
150ZJ-I-A70	Y315L2-6	132		508																			
	Y355M1-6	160	424	560	610	355			1602 368	510 331			410 420	660 748									
	Y355M2-6	185		406																			
	Y315S-8	55	386	457	508	315					271 200												
150ZJ-I-A65	Y315M-8	75	386	457	508	315																	
	Y315L2-6	132		508																			
	Y355M2-6	185	424	560	610	355	630																
	Y355M3-6	200		424																			
150ZJ-I-A63	Y315M-8	75	386	457	508	315																	
	Y315L1-8	90		508																			
	Y315L2-6	132		508					1570 368	510 343			380 420	660 678									
	Y355M1-6	160	424	560	610	355																	
150ZJ-I-A60	Y355M2-6	185		406																			
	Y315S-8	55	386	457	508	315																	
	Y315M-8	75		457	508	315																	
	Y315L1-6	110	386	508																			
150ZJ-I-A60	Y315L2-6	132		508																			
	Y355M1-6	160	424	560	610	355			1517 355	510 360													
	Y280M-8	45	330	419	457	280	500																
	Y315S-8	55	386	406	508	315	630																
Y315M-8	75		457	508	315																		

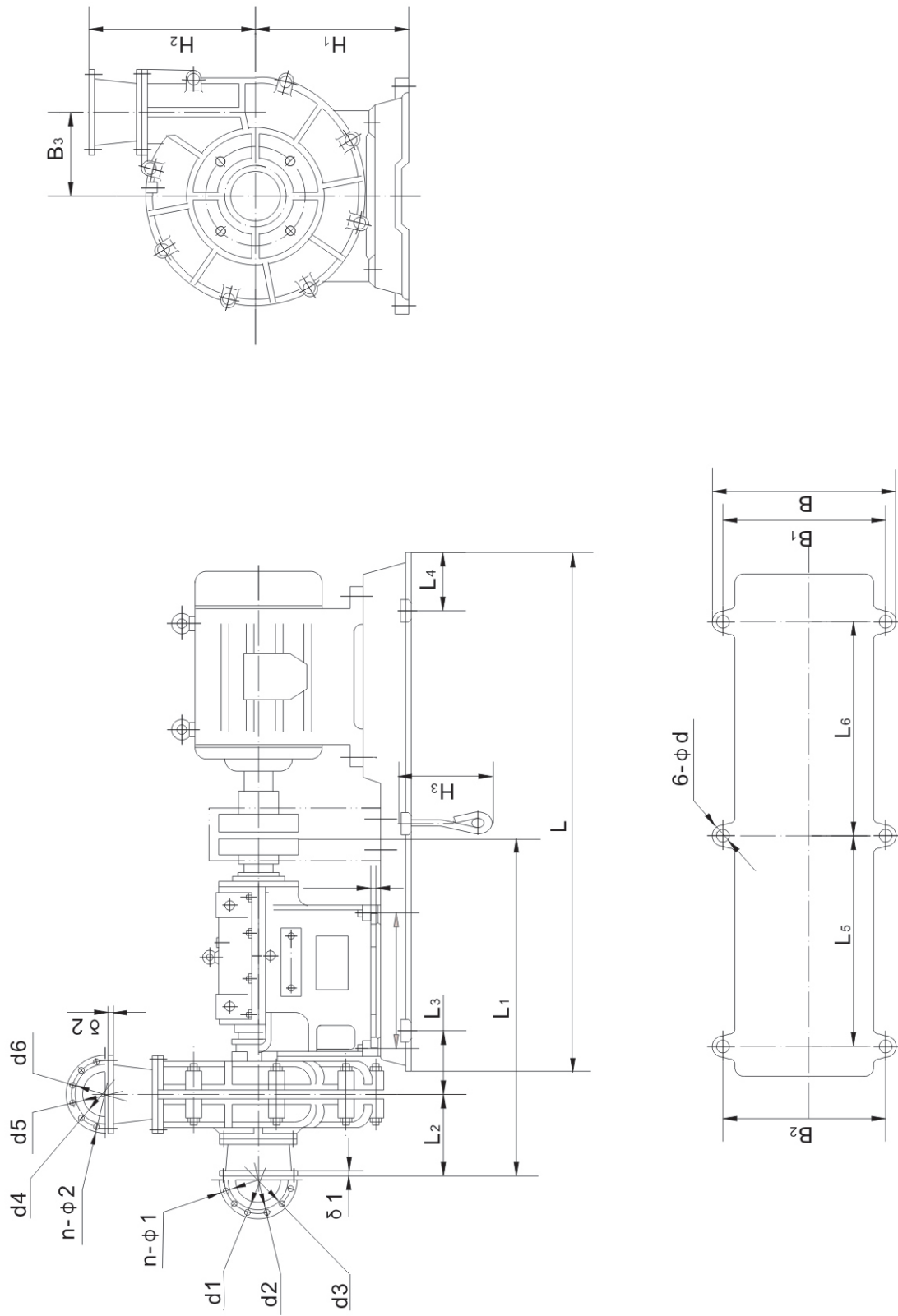
注：配用其他型号电机，应将电机部分安装尺寸做相应更改

ZJ 型渣浆泵直联传动安装尺寸(单独底座) (10)

项目 型号	电动机		L ₈	L ₉	B ₅	H ₃	H ₆	n-φ4	L	L ₂ / L ₃	L ₄ / L ₅	L ₆ / L ₇	B ₁ / B ₂	B ₃ / B ₄	H ₁ / H ₂	H ₄ / H ₅	f n-φ3	n-φ1 d1	b1 c1	δ ₁ / δ ₁	n-φ2 d2	b2 c2	n-φ5
	型号	功率 (kW)																					
150ZJ-I-A58	Y315M-6	90	386	457	508	315	630	4-φ28	1571	510	355	360	370	420	660	800	6	8-φ23	φ200	26	8-φ25	φ150	n-φ5
	Y315L2-6	132		508																			
	Y280S-8	37	330	368	457	280	500	4-φ24	370	420	660	800	6	8-φ23	φ200	26	8-φ25	φ150	n-φ5				
	Y315S-8	55	406																				
Y315M-6	90	386	457	508	315	630	4-φ28	1571	510	355	360	370	420	660	800	6	8-φ23	φ200	26	8-φ25	φ150	n-φ5	
Y315L1-6	110	508																					
150ZJ-I-A55	Y280S-8	37	330	368	457	280	500	4-φ24	1571	510	355	360	370	420	660	800	6	8-φ23	φ200	26	8-φ25	φ150	n-φ5
	Y280M-8	45		419																			
	Y315S-8	55	406	508	315	630	4-φ28	1567	510	355	358	385	420	660	800	6	8-φ23	φ200	26	8-φ25	φ150	n-φ5	
	Y315L1-6	110	386																				508
Y315L2-6	132	424	610	560	355			1567	510	355	358	385	420	660	800	6	8-φ23	φ200	26	8-φ25	φ150	n-φ5	
Y355M1-6	160	419	457	280	500	4-φ24																	
150ZJ-I-C58	Y280M-8	45	330	368	457	280	500	4-φ24	1571	510	355	360	370	420	660	800	6	8-φ23	φ200	26	8-φ25	φ150	n-φ5
	Y315S-8	55		406																			
	Y315M-8	75	386	457	508	315	630	4-φ28	1571	510	355	360	370	420	660	800	6	8-φ23	φ200	26	8-φ25	φ150	n-φ5
	Y315M-6	90																					
150ZJ-I-A57	Y315L1-6	110	330	368	457	280	500	4-φ24	1571	510	355	360	370	420	660	800	6	8-φ23	φ200	26	8-φ25	φ150	n-φ5
	Y280S-8	37																					
	Y280M-8	45	386	406	508	315	630	4-φ28	1571	510	355	360	370	420	660	800	6	8-φ23	φ200	26	8-φ25	φ150	n-φ5
	Y315S-8	55	508																				

注：配用其他型号电机，应将电机部分安装尺寸做相应更改

ZJ 型渣浆泵直联传动安装图(共同底座)



ZJ型渣浆泵直联传动安装尺寸(共同底座)(1)

项目 型号	电动机		L	L ₁	L ₂	L ₃	L ₄	L ₅	L ₆	B	B ₁	B ₂	B ₃	H ₁	H ₂	H ₃	$\frac{n-\phi 1}{n-\phi 2}$	$\frac{d1}{d4}$	$\frac{d2}{d5}$	$\frac{d3}{d6}$	$\frac{\delta 1}{\delta 1}$	6-φd
	型号	功率 (kW)																				
150ZJ-I-A50	Y280M-6	55	1675	1351	338	335	110	712	712	822	742	680	300	540	598	630	$\frac{8-\phi 22}{8-\phi 22}$	$\frac{\phi 200}{\phi 200}$	$\frac{\phi 295}{\phi 295}$	$\frac{\phi 335}{\phi 335}$	$\frac{26}{30}$	6-φ30
	Y315S-6	75	1832				150	766	897	817												
	Y250M-8	30	1675				110	712	742	742												
	Y280S-8	37	1351				150	766	897	817												
	Y280M-6	55																				
	Y315S-6	75	1832				110	712	742	742												
Y225M-8	22	1675	150	766	897	817																
150ZJ-I-A48	Y250M-8	30	1675	1345	330	337	110	712	712	822	742	680	300	540	578	630	$\frac{8-\phi 22}{8-\phi 22}$	$\frac{\phi 200}{\phi 200}$	$\frac{\phi 295}{\phi 295}$	$\frac{\phi 335}{\phi 335}$	$\frac{26}{30}$	6-φ30
	Y315S-4	110	1832				150	766	897	817												
	Y315M-4	132	1345				150	766	897	817												
	Y225M-6	30																				
	Y250M-6	37	1675				110	712	742	742												
	Y280S-6	45	1345				150	766	897	817												
Y315S-4	110																					
Y315M-4	132	1832	110	712	742	742																
100ZJ-I-A50	Y315L1-4	160	1885	1349	371	300	150	766	766	897	817	680	280	548	548	630	$\frac{8-\phi 18}{8-\phi 18}$	$\frac{\phi 150}{\phi 100}$	$\frac{\phi 225}{\phi 180}$	$\frac{\phi 260}{\phi 215}$	$\frac{23}{20}$	6-φ30
	Y225M-6	30	1675				203	712	742	742												
	Y280S-6	45	1349				110	712	822	742												
	Y280M-6	55																				

注：配用其他型号电机，应将电机部分安装尺寸做相应更动

ZJ 型渣浆泵直联传动安装尺寸(共同底座) (2)

项目 型号	电动机		L	L ₁	L ₂	L ₃	L ₄	L ₅	L ₆	B	B ₁	B ₂	B ₃	H ₁	H ₂	H ₃	$\frac{n-\phi 1}{n-\phi 2}$	$\frac{d1}{d4}$	$\frac{d2}{d5}$	$\frac{d3}{d6}$	$\frac{\delta 1}{\delta 1}$	6-φd		
	型号	功率 (kW)																						
100ZJ-I-A46	Y280M-4	90	1675	1349	371	300	110	712	712	822	742	680	280	540	548	630	$\frac{8-\phi 18}{8-\phi 18}$	$\frac{\phi 150}{\phi 100}$	$\frac{\phi 225}{\phi 180}$	$\frac{\phi 260}{\phi 215}$	$\frac{23}{20}$	6-φ30		
	Y315S-4	110	1832				150	766	766	897	817												248	490
	Y315M-4	132																						
	Y225M-6	30																						
	Y225M-6	37	1675	110	712	712	822	742																
100ZJ-I-A42	Y280S-4	75				233	135	700	700			680	250	490	488	630	$\frac{8-\phi 18}{8-\phi 18}$	$\frac{\phi 150}{\phi 100}$	$\frac{\phi 225}{\phi 180}$	$\frac{\phi 260}{\phi 215}$	$\frac{23}{20}$	6-φ30		
	Y280M-4	90	1626				247	590	590	680	248												490	488
	Y200L2-6	22	1385	247	103	590	590																	
	Y225M-6	30	1452	246	101	625	625																	
	Y250M-4	55	1555	1179	295	240	650	650	700	700	680													
100ZJ-I-A39	Y280S-4	75	1626			233	135	700	700			680	250	490	488	630	$\frac{8-\phi 18}{8-\phi 18}$	$\frac{\phi 150}{\phi 100}$	$\frac{\phi 225}{\phi 180}$	$\frac{\phi 260}{\phi 215}$	$\frac{23}{20}$	6-φ30		
	Y200L1-6	18.5	1385				247	590	590	680	248												490	488
	Y200L2-6	22		246	101	625	625																	
	Y225M-6	30	1452	246	101	625	625																	
	Y225M-4	45																						
100ZJG-I-B42	Y250M-4	55	1555	1156	296	216	128	650	650			680	250	490	488	630	$\frac{8-\phi 18}{8-\phi 18}$	$\frac{\phi 150}{\phi 100}$	$\frac{\phi 225}{\phi 180}$	$\frac{\phi 260}{\phi 215}$	$\frac{23}{20}$	6-φ30		
	Y280S-4	75	1626				209	700	700															
	Y180L-6	15	1355	227	102	575	575																	
	Y200L1-6	18.5	1385	223	103	590	590																	
	Y200L2-6	22		223	103	590	590																	

注：配用其他型号电机，应将电机部分安装尺寸做相应更动

ZJ 型渣浆泵直联传动安装尺寸(共同底座) (3)

项目 型号	电动机		L	L ₁	L ₂	L ₃	L ₄	L ₅	L ₆	B	B ₁	B ₂	B ₃	H ₁	H ₂	H ₃	$\frac{n-\phi 1}{n-\phi 2}$	$\frac{d1}{d4}$	$\frac{d2}{d5}$	$\frac{d3}{d6}$	$\frac{\delta 1}{\delta 1}$	6-φd
	型号	功率 (kW)																				
100ZJ-I-A36	Y225S-4	37	1452	1170	290	242	101	625	625	760	680	680	220	490	468	630	$\frac{8-\phi 18}{8-\phi 18}$	$\frac{\phi 150}{\phi 100}$	$\frac{\phi 225}{\phi 180}$	$\frac{\phi 260}{\phi 215}$	$\frac{23}{20}$	6-φ30
	Y250M-4	55	1555				128	650	650													
	Y180L-6	15	1355				102	575	575													
	Y200L1-6	18.5	1385				103	590	590													
100ZJ-I-A33	Y200L-4	30	1452	1170	290	242	101	625	625	760	680	680	220	490	468	630	$\frac{8-\phi 18}{8-\phi 18}$	$\frac{\phi 150}{\phi 100}$	$\frac{\phi 225}{\phi 180}$	$\frac{\phi 260}{\phi 215}$	$\frac{23}{20}$	6-φ30
	Y225S-4	37	1452				101	625	625													
	Y225M-4	45	1452				101	625	625													
	Y160L-6	11	1355				102	575	575													
80ZJ-I-A52	Y180L-6	15	1355	1337	358	301	150	766	897	817	742	300	540	548	630	$\frac{8-\phi 18}{8-\phi 18}$	$\frac{\phi 125}{\phi 80}$	$\frac{\phi 200}{\phi 160}$	$\frac{\phi 235}{\phi 195}$	$\frac{20}{20}$	6-φ30	
	Y315S-4	110	1832				200	766	897													
	Y315M-4	132	1832				200	766	897													
	Y315L1-4	160	1932				301	712	822													
80ZJ-I-A42	Y225M-6	30	1675	1157	284	229	128	650	650	760	680	240	490	488	630	$\frac{8-\phi 18}{8-\phi 18}$	$\frac{\phi 125}{\phi 80}$	$\frac{\phi 200}{\phi 160}$	$\frac{\phi 235}{\phi 195}$	$\frac{20}{20}$	6-φ30	
	Y250M-4	55	1555				135	700	700													
	Y280S-4	75	1626				135	700	700													
	Y200L1-6	18.5	1385				236	590	590													

注：配用其他型号电机，应将电机部分安装尺寸做相应更动

ZJ 型渣浆泵直联传动安装尺寸(共同底座) (4)

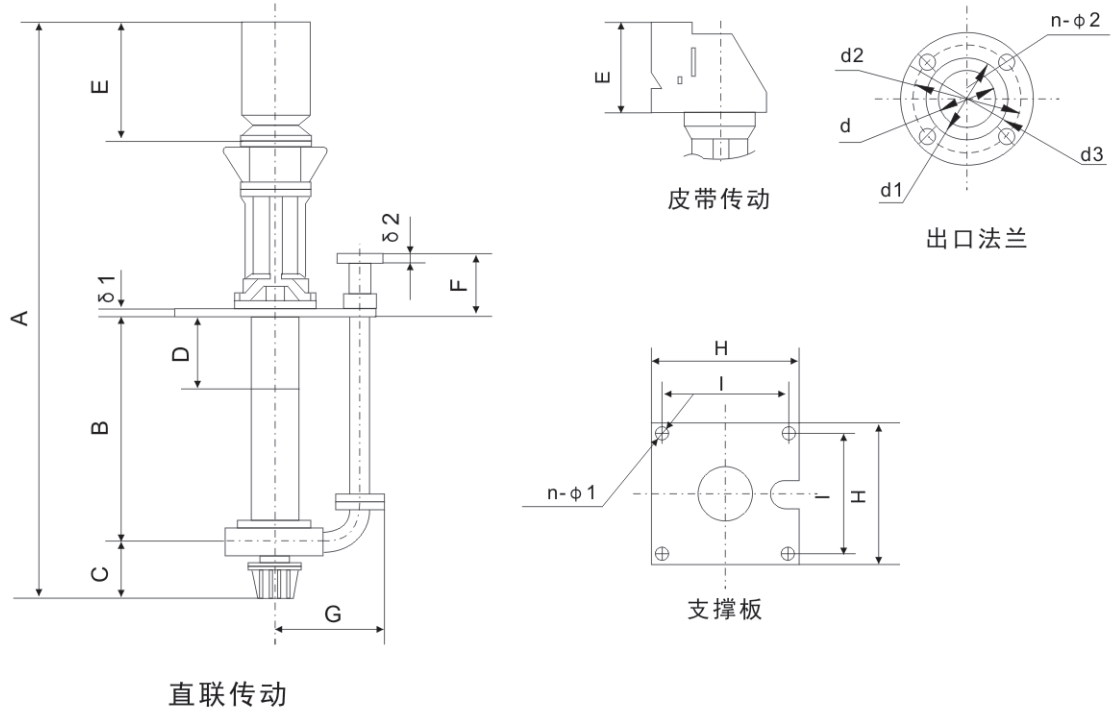
项目 型号	电动机		L	L ₁	L ₂	L ₃	L ₄	L ₅	L ₆	B	B ₁	B ₂	B ₃	H ₁	H ₂	H ₃	$\frac{n-\phi 1}{n-\phi 2}$	$\frac{d1}{d4}$	$\frac{d2}{d5}$	$\frac{d3}{d6}$	$\frac{\delta 1}{\delta 1}$	6-φd
	功率 (kW)	型号																				
80ZJ-I-A39	45	Y225M-4	1452	1157	284	235	101	625	625	760	680	680	240	490	488	630	$\frac{8-\phi 18}{8-\phi 18}$	$\frac{\phi 125}{\phi 80}$	$\frac{\phi 200}{\phi 160}$	$\frac{\phi 235}{\phi 195}$	$\frac{20}{20}$	6-φ30
	55	Y250M-4	1355																			
	15	Y180L-6	1385	236	103	590	590	590	590	590	590	590	160	365	452	500	$\frac{4-\phi 18}{4-\phi 18}$	$\frac{\phi 100}{\phi 65}$	$\frac{\phi 170}{\phi 145}$	$\frac{\phi 205}{\phi 180}$	$\frac{21}{23}$	6-φ27
	18.5	Y200L-6	1385	236	103	590	590	590	590	590	590	590	160	365	452	500	$\frac{4-\phi 18}{4-\phi 18}$	$\frac{\phi 100}{\phi 65}$	$\frac{\phi 170}{\phi 145}$	$\frac{\phi 205}{\phi 180}$	$\frac{21}{23}$	6-φ27
	30	Y200L-4	1452	235	101	625	625	625	625	625	625	625	160	365	452	500	$\frac{4-\phi 18}{4-\phi 18}$	$\frac{\phi 100}{\phi 65}$	$\frac{\phi 170}{\phi 145}$	$\frac{\phi 205}{\phi 180}$	$\frac{21}{23}$	6-φ27
	37	Y225S-4	1452	240	102	575	575	575	575	575	575	575	160	365	452	500	$\frac{4-\phi 18}{4-\phi 18}$	$\frac{\phi 100}{\phi 65}$	$\frac{\phi 170}{\phi 145}$	$\frac{\phi 205}{\phi 180}$	$\frac{21}{23}$	6-φ27
80ZJ-I-A36	45	Y225M-4	1355	1156	283	235	101	625	625	760	680	680	240	490	488	630	$\frac{8-\phi 18}{8-\phi 18}$	$\frac{\phi 125}{\phi 80}$	$\frac{\phi 200}{\phi 160}$	$\frac{\phi 235}{\phi 195}$	$\frac{20}{20}$	6-φ30
	11	Y160L-6	1355																			
	15	Y180L-6	1385	236	103	590	590	590	590	590	590	590	160	365	452	500	$\frac{4-\phi 18}{4-\phi 18}$	$\frac{\phi 100}{\phi 65}$	$\frac{\phi 170}{\phi 145}$	$\frac{\phi 205}{\phi 180}$	$\frac{21}{23}$	6-φ27
	30	Y200L-4	1452	236	103	590	590	590	590	590	590	590	160	365	452	500	$\frac{4-\phi 18}{4-\phi 18}$	$\frac{\phi 100}{\phi 65}$	$\frac{\phi 170}{\phi 145}$	$\frac{\phi 205}{\phi 180}$	$\frac{21}{23}$	6-φ27
	37	Y225S-4	1452	240	102	575	575	575	575	575	575	575	160	365	452	500	$\frac{4-\phi 18}{4-\phi 18}$	$\frac{\phi 100}{\phi 65}$	$\frac{\phi 170}{\phi 145}$	$\frac{\phi 205}{\phi 180}$	$\frac{21}{23}$	6-φ27
	7.5	Y160M-6	1355	240	102	575	575	575	575	575	575	575	160	365	452	500	$\frac{4-\phi 18}{4-\phi 18}$	$\frac{\phi 100}{\phi 65}$	$\frac{\phi 170}{\phi 145}$	$\frac{\phi 205}{\phi 180}$	$\frac{21}{23}$	6-φ27
80ZJ-I-A33	11	Y160L-6	1355	1156	283	235	101	625	625	760	680	680	240	490	488	630	$\frac{8-\phi 18}{8-\phi 18}$	$\frac{\phi 125}{\phi 80}$	$\frac{\phi 200}{\phi 160}$	$\frac{\phi 235}{\phi 195}$	$\frac{20}{20}$	6-φ30
	11	Y160M-4	1355																			
	15	Y180L-6	1385	236	103	590	590	590	590	590	590	590	160	365	452	500	$\frac{4-\phi 18}{4-\phi 18}$	$\frac{\phi 100}{\phi 65}$	$\frac{\phi 170}{\phi 145}$	$\frac{\phi 205}{\phi 180}$	$\frac{21}{23}$	6-φ27
	30	Y200L-4	1452	236	103	590	590	590	590	590	590	590	160	365	452	500	$\frac{4-\phi 18}{4-\phi 18}$	$\frac{\phi 100}{\phi 65}$	$\frac{\phi 170}{\phi 145}$	$\frac{\phi 205}{\phi 180}$	$\frac{21}{23}$	6-φ27
	37	Y225S-4	1452	240	102	575	575	575	575	575	575	575	160	365	452	500	$\frac{4-\phi 18}{4-\phi 18}$	$\frac{\phi 100}{\phi 65}$	$\frac{\phi 170}{\phi 145}$	$\frac{\phi 205}{\phi 180}$	$\frac{21}{23}$	6-φ27
	7.5	Y160M-6	1355	240	102	575	575	575	575	575	575	575	160	365	452	500	$\frac{4-\phi 18}{4-\phi 18}$	$\frac{\phi 100}{\phi 65}$	$\frac{\phi 170}{\phi 145}$	$\frac{\phi 205}{\phi 180}$	$\frac{21}{23}$	6-φ27
65ZJ-I-A30	15	Y160L-4	1140	976	267	196	100	470	470	650	580	580	160	365	452	500	$\frac{4-\phi 18}{4-\phi 18}$	$\frac{\phi 100}{\phi 65}$	$\frac{\phi 170}{\phi 145}$	$\frac{\phi 205}{\phi 180}$	$\frac{21}{23}$	6-φ27
	4	Y132M1-6	1140																			
	5.5	Y132M2-6	1140	236	103	590	590	590	590	590	590	590	160	365	452	500	$\frac{4-\phi 18}{4-\phi 18}$	$\frac{\phi 100}{\phi 65}$	$\frac{\phi 170}{\phi 145}$	$\frac{\phi 205}{\phi 180}$	$\frac{21}{23}$	6-φ27
	5.5	Y132M2-6	1140	240	102	575	575	575	575	575	575	575	160	365	452	500	$\frac{4-\phi 18}{4-\phi 18}$	$\frac{\phi 100}{\phi 65}$	$\frac{\phi 170}{\phi 145}$	$\frac{\phi 205}{\phi 180}$	$\frac{21}{23}$	6-φ27

注：配用其他型号电机，应将电机部分安装尺寸做相应更动

ZJ 型渣浆泵直联传动安装尺寸(共同底座) (5)

项目 型号	电动机		L	L ₁	L ₂	L ₃	L ₄	L ₅	L ₆	B	B ₁	B ₂	B ₃	H ₁	H ₂	H ₃	$\frac{n-\phi 1}{n-\phi 2}$	$\frac{d1}{d4}$	$\frac{d2}{d5}$	$\frac{d3}{d6}$	$\frac{\delta 1}{\delta 1}$	6-φd
	型号	功率 (kW)																				
65ZJ-I-A27	Y160M-4	11	1140	976	267	196	100	470	470	650	580	580	160	365	452	500	$\frac{4-\phi 18}{4-\phi 18}$	$\frac{\phi 100}{\phi 65}$	$\frac{\phi 170}{\phi 145}$	$\frac{\phi 205}{\phi 180}$	$\frac{21}{23}$	6-φ27
	Y132S-6	3																				
	Y132M1-6	4																				
	Y280S-4	75																				
50ZJ-I-A50	Y280M-4	90	1780	1223	245	330	180	710	710	900	820	730	273	540	475	630	$\frac{4-\phi 18}{4-\phi 18}$	$\frac{\phi 169}{\phi 125}$	$\frac{\phi 200}{\phi 165}$	$\frac{20}{20}$	6-φ30	
	Y200L2-6	22																				
	Y225M-6	30																				
	Y225M-4	45																				
50ZJ-I-A46	Y250M-4	55	1555	1171	295	232	128	650	650	760	680	680	258	490	503	8-φ18	$\frac{\phi 80}{\phi 50}$	$\frac{\phi 200}{\phi 180}$	$\frac{22}{22}$	$\frac{22}{22}$	6-φ30	
	Y180L-6	15																				
	Y200L1-6	18.5																				
	Y160L-4	15																				
50ZJ-I-A33	Y180M-4	18.5	1140	968	259	196	100	470	470	650	580	580	200	365	428	500	$\frac{4-\phi 18}{4-\phi 18}$	$\frac{\phi 155}{\phi 145}$	$\frac{\phi 190}{\phi 180}$	$\frac{21}{23}$	$\frac{21}{23}$	6-φ27
	Y132M1-6	4																				
	Y132M2-6	5.5																				
	Y132S1-2	5.6																				
40ZJ-I-A17	Y132S2-2	7.5	740	591	95	146	30	340	340	260	200	200	100	230	185	300	$\frac{4-\phi 12}{4-\phi 12}$	$\frac{\phi 40}{\phi 40}$	$\frac{\phi 100}{\phi 100}$	$\frac{\phi 125}{\phi 125}$	$\frac{19}{19}$	6-φ14
	Y80L-4	0.55																				
	Y90S-4	1.1																				
	Y90S-4	1.1																				

注：配用其他型号电机，应将电机部分安装尺寸做相应更动



ZJL 型渣浆泵安装图及安装尺寸表

型号	配用电机	传动方式	A	B	C	D	E	F	G	H	I	n-φ1	δ1	出口法兰						泵重		
														d	d1	d2	d3	n-φ2	δ2			
150ZJL-A35	Y250M-6 37KW V1	DC	3093				895												1300			
	Y200L-8 15KW V1	DC	2908	1049	360		740	221	610	1150	1080				φ150	φ200	φ225	φ260	8-φ18	22	1190	
	Y160L-6 11KW B3	ZV	2674				702															1046
100ZJL-A34	Y225M-4 45KW V1	DC	2930				795					4-φ25										1183
	Y180L-6 15KW V1	DC	2765	1031	310		660	214	573	1180	1110				φ100	φ145	φ170	φ205				1036
80ZJL-A36	Y225M-4 45KW V1	DC	2887				795						25									993
	Y180L-6 15KW V1	DC	2722				660	212	543	1120	1050				φ80	φ125	φ150	φ185	4-φ18	18	864	
65ZJL-A30	Y180M-4 18.5KW V1	DC	2673	1028	270		620															703
	Y132M2-6 5.5KW B5	DC	2458			350	435	212	416	712	672	4-φ22			φ65	φ115	φ130	φ160				614
50ZJL-A20	Y112M-4 4KW B5	DC	1941				340															293
	Y90L-6 1.1KW B5	DC	1881	814	195		290	141	321						φ50	φ90	φ110	φ140				275
40ZJL-B25	Y132S-4 5.5KW B5	DC	1961				395															370
	Y90L-6 1.1KW B5	DC	1899	826	210		290	130	334	600	540	4-φ25										345
40ZJL-A21	Y112M-4 4KW B5	DC	1961				340						16		φ40	φ72	φ100	φ132	4-φ14			370
	Y90L-6 1.1KW B5	DC	1901	829	209		290	125	309													345