

## 一、概述

1、YW型液下泵是立式单级单吸离心泵结构，该系列泵为半开式叶轮，在叶轮吸入边延伸处设有搅拌叶片，并在前盖上装有能粉碎纤维杂草的刀具，工作中回流搅拌，机械破碎，防止堵塞。

2、YZ型液下渣浆泵是立式单级单吸悬臂式离心泵结构。叶轮为半开式叶轮，在叶轮吸入边延伸处设有搅拌叶片。

两系列泵主要用于环保、市政工程、火力发电厂、煤气焦化厂、炼油厂、炼钢厂、采矿、造纸业、水泥厂、食品厂、印染等行业抽吸浓液、稠油、油渣、污浊液、泥浆、灰浆、流砂及城市排污沟道的流动污泥，以及含有泥砂渣物流体和有腐蚀性液体。YW型还可抽吸各种人畜粪便污水的大中沼气池，沼气工程时出料使用。YZ型还可输送高温（480℃）的煤油、原油、沥青、油渣等工况。

3、型号意义：80YW80-20A

YW—液下式多用污水泵

80—泵的出口直径（mm）

80—泵的设计点流量（m<sup>3</sup>/h）

20—泵的设计点扬程（m）

A—叶轮经第一次切割

80YZ80-20A

YZ—液下式渣浆泵

80—泵的出口直径（mm）

80—泵的设计点流量（m<sup>3</sup>/h）

20—泵的设计点扬程（m）

A—表示叶轮经第一次切割

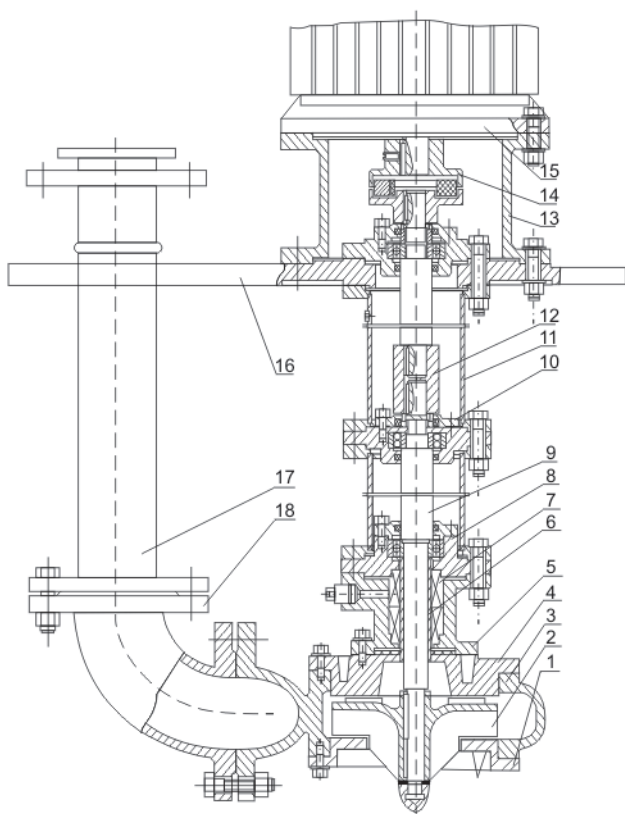
4、泵的传动方式：泵通过弹性联轴器与电机接连，从原动机方向看泵为顺时针方向旋转。

## 二、结构说明

1、YW型泵为单级单吸液下式离心泵，用联接管连接泵的水力部件和轴承体及支承盘，液体由出水管部件排出，叶轮为半开式叶轮，并在叶轮叶片进口延伸处设有搅拌叶片，可输送含有颗粒的介质。该泵的最长液下深度为8m，当液下长度超过1.5m时，就要采用接轴结构，并在接轴处的附近装有滚动轴承（油脂润滑），采用联轴套连接。泵最下面的滚动轴承用机械密封与液面隔离，不接触液体。泵轴承有足够的刚度，可以保证泵平稳运行，如果在深井中运行，可以加置一条吸入管（合同中注明）。

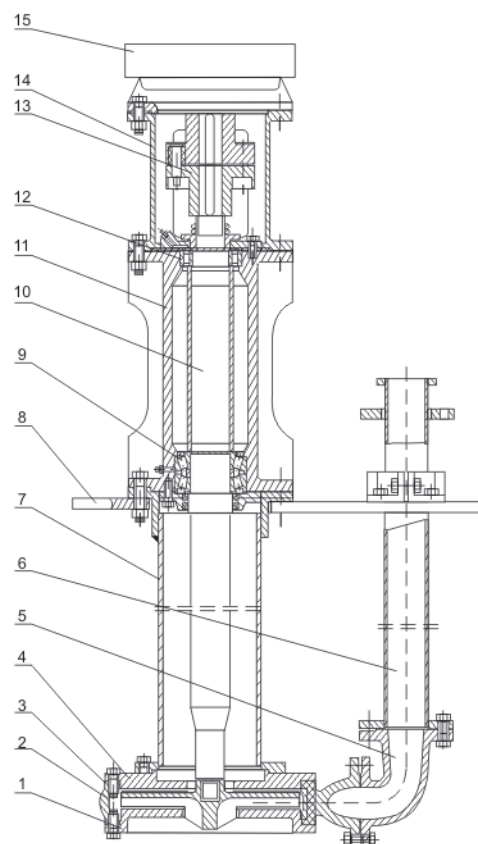
2、YZ型泵为单级、单吸悬臂式结构，用轴承座、支承座、联接管连接泵的水力部件，液体由出液管部件排出。泵的叶轮为半开式叶轮，在叶轮叶片进口延伸处设有搅拌叶片。该泵主要特点是在液下部位的泵轴，有足够的刚度，叶轮、泵壳之间不设轴承，不采用轴封，可以输送含有较大浓度固体颗粒的介质。泵抽入液下的长度在800-2000之间，如果需要可以配带吸入管。轴封采用液下泵插入液体中运行，不设轴封，传动由立式电动机安装在电机支承和支承座上，用联轴器与泵相连。

## 二、结构图



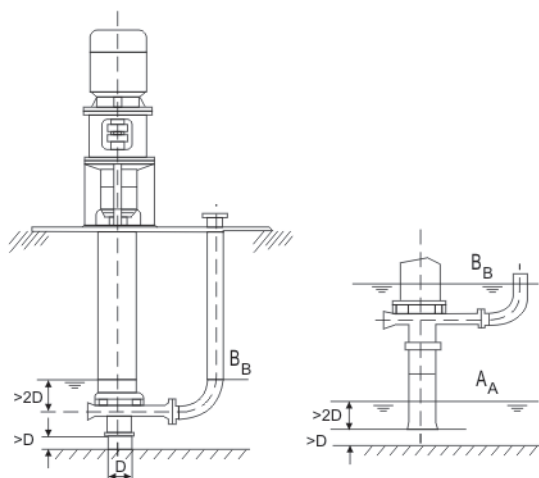
YW型液下泵结构图

- |        |         |
|--------|---------|
| 1、前盖   | 10、轴承端盖 |
| 2、叶轮   | 11、联接管  |
| 3、泵体   | 12、联轴套  |
| 4、泵盖   | 13、电机座  |
| 5、机封室  | 14、联轴器  |
| 6、轴套   | 15、电动机  |
| 7、机械密封 | 16、支承盘  |
| 8、轴承体  | 17、出水管  |
| 9、轴    | 18、弯头   |



YZ型液下渣浆泵结构图

- |        |          |
|--------|----------|
| 1、前盖   | 8、固定盘    |
| 2、泵体   | 9、轴承     |
| 3、叶轮   | 10、轴     |
| 4、泵盖   | 11、轴承体   |
| 5、出水弯头 | 12、轴承    |
| 6、出水管  | 13、联轴器部件 |
| 7、联接管  | 14、电机架   |
|        | 15、电机    |



- AA——最低液面值  
 BB——启动时液面的最低值  
 D——吸入管直径

### 三、YW型液下泵性能表

型号	流量(m <sup>3</sup> /h)		扬程(m)	转速(r/min)	效率(%)	配用电机	
	m <sup>3</sup> /h	L/S				型号	功率(kw)
25YW6-25	3	0.83	27	2840	33	Y90L-2	2.2
	6	1.67	26		46		
	7.2	2	25		48		
	1.5	0.42	6	1390	33	Y80M <sub>2</sub> -4	0.75
	3	0.83	5.3		46		
	3.6	1	5		48		
25YW6-50	3	0.83	52	2900	30	Y132S <sub>1</sub> -2	5.5
	6	1.67	50		40		
	7.2	2	48		42		
40YW20-80	12	3.3	86	2930	28	Y160M <sub>2</sub> -2	15
	20	5.6	80		37		
	24	6.7	74		39		
	5	1.4	20	1430	28	Y100L <sub>1</sub> -4	2.2
	10	2.8	19		37		
	12	3.3	17		39		
40YW20-80A	10	2.8	69	2930	27	Y160M <sub>1</sub> -2	11
	18	5	64.5		36		
	22	6.1	60		38		
	4	1.1	16	1400	27	Y90L-4	1.5
	8	2.2	15		36		
	10	2.8	14		38		
40YW20-80B	9	2.5	55	2930	26	Y160M <sub>1</sub> -2	11
	16	4.4	51		35		
	20	5.6	47		37		
	4	1.1	13	1400	26	Y90L-4	1.5
	7	1.9	12		35		
	9	2.5	11		37		
50YW25-10	15	4.2	11	1430	39	Y100L <sub>2</sub> -4	3
	25	6.9	10		54		
	30	8.3	8		42		
50YW25-45	15	4.2	49	1460	31	Y160L-4	15
	25	6.9	47		33		
	30	8.3	46		34		
	9	2.5	21	960	31	Y132M <sub>2</sub> -6	5.5
	16	4.4	20		33		
	19	5.2	19.8		34		
50YW25-45A	13	3.6	38	1460	30	Y160M-4	11
	22	6.1	35		32		
	27	7.5	34		33		
	8	2.2	16	960	30	Y132M <sub>1</sub> -6	4
	14	3.8	15		32		
	17	4.7	14.5		33		
50YW25-45B	12.5	3.5	27	1440	29	Y132M-4	7.5
	20	5.6	26		31		
	25	6.9	25		32		
	8	2.2	11.5	940	29	Y112M-6	2.2
	12	3.3	11		31		
	16	4.4	10.5		32		

## YW型液下泵性能表

型号	流量(m <sup>3</sup> /h)		扬程(m)	转速(r/min)	效率(%)	配用电动机	
	m <sup>3</sup> /h	L/S				型号	功率(kw)
50YW30-20	18	5	21	1440	41	Y132S-4	5.5
	30	8.3	20		46		
	36	10	18		48		
	11	3.1	9	940	41	Y112M-6	2.2
	19	5.3	8		46		
	23	6.4	7		48		
50YW30-20A	16	4.4	18	1440	38	Y112M-4	4
	27	7.8	17		46		
	32	9.2	15		45		
	10	2.8	7.5	940	38	Y100L-6	1.5
	17	5	7		46		
	20	5.6	6		45		
50YW30-20B	14	3.9	15	1430	31	Y100L <sub>2</sub> -4	3
	24	6.9	14		43		
	28	8.3	12		43		
80YW0-8	30	8.3	10	1430	50	Y100L <sub>2</sub> -4	3
	50	13.9	8		60		
	60	16.7	7		58		
80YW50-20	30	8.3	23	1440	43	Y132M-4	7.5
	50	13.8	20		50		
	60	16.7	17.5		46		
	20	5.6	10	960	28	Y132S-6	3
	33	9.2	8.7		34		
	40	11.1	7.6		36		
80YW50-20A	27	7.5	21	1440	42	Y132M-4	7.5
	45	12.5	18		49		
	54	15	15		45		
	17.6	4.9	9	940	27	Y112M-6	2.2
	29	8	7.7		33		
	35	9.8	6.4		35		
80YW50-20B	24	6.7	17.5	1440	40.5	Y132S-4	5.5
	40	11.1	16		48		
	48	13.3	14		43		
	16	4.4	7.6	940	26	Y100L-6	1.5
	26	7.2	7		33		
	32	8.8	6		34		
80YW50-50	30	8.3	60	1470	42	Y180L-4	22
	50	13.8	55		50		
	60	16.6	53		46		
	19	5.3	25.6	970	40	Y160M-6	7.5
	32	8.9	23.4		49		
	39	10.8	22.6		45		
80YW50-50A	28	7.8	54	1470	40	Y180M-4	18.5
	48	13.3	49		49		
	58	16.1	47.5		45		

## YW型液下泵性能表

型号	流量(m <sup>3</sup> /h)		扬程(m)	转速(r/min)	效率(%)	配用电动机	
	m <sup>3</sup> /h	L/S				型号	功率(kw)
80YW50-50A	18	5	15	960	38	Y132M1-6	4
	31	8.6	13.6		48		
	38	10.5	13.2		44		
80YW50-50B	25	6.94	42.5	1460	38	Y160L-4	15
	42	11.7	39		48		
	50	13.8	37.5		44		
	16	4.4	18.3	960	36	Y132S-6	3
	27.6	7.7	16.8		47		
	32	8.9	16		43		
80YW70-12	42	11.7	13	1440	60	Y132S-4	5.5
	70	19.4	12		70		
	84	23.3	10		72		
80YW70-12A	38	10.6	10.5	1440	60	Y112M-4	4
	62	17.2	10		68		
	76	21.1	8		70		
80YW80-20	48	13.3	22	1460	54	Y160M-4	11
	80	22.2	21		60.5		
	96	26.7	18.5		58		
	31	8.6	9.5	960	54	Y132M1-6	4
	52	14.4	9		60.5		
	63	17.5	8		58		
80YW80-20A	44	12.2	18.6	1440	53	Y132M-4	7.5
	73	20.3	17.5		59.5		
	90	25	15.6		57		
	28	7.7	7.9	940	53	Y112M-6	2.2
	47	13	7.4		59.5		
	58	16	6.6		57		
80YW80-20B	39	10.8	16	1440	52	Y132M-4	7.5
	68	18.9	15		58		
	81	22.5	13.4		56		
80YW100-30	60	16.7	36	1470	52	Y180L-4	22
	100	27.8	31		57		
	120	33.3	28		58		
	39	10.8	15	960	52	Y160M-6	7.5
	65	18	13		57		
	79	21.9	12		58		
80YW100-30A	75	20.8	30	1470	51	Y180M-4	18.5
	92	25.6	26		56		
	110	30.6	24		57		
	48	13.3	12.7	960	51	Y132M2-6	5.5
	60	16.6	11		56		
	71	19.7	10		57		
80YW100-30B	50	13.9	25	1460	50	Y160L-4	15
	85	23.6	22		55		
	102	28.3	20		56		

## YW型液下泵性能表

型号	流量(m <sup>3</sup> /h)		扬程(m)	转速(r/min)	效率(%)	配用电动机	
	m <sup>3</sup> /h	L/S				型号	功率(kw)
80YW100-30B	32	8.8	10.8	960	50	Y132M2-6	5.5
	55	15.2	9.5		55		
	67	18.6	8.6		56		
100YW100-40	50	13.9	44	1470	40.2	Y200L-4	30
	100	27.8	40		57.5		
	120	33.3	38		58.8		
	132	8.9	19	970	40.2	Y160L-6	11
	65	18.1	17		57.5		
79	21.9	16	58.8				
100YW100-40A	46	12.8	37	1470	39	Y180L-4	22
	92	25.6	34		56		
	111	30.8	32		57		
	30	8.3	16	970	39	Y160M-6	7.5
	60	16.7	14		56		
	73	20.3	13		57		
100YW100-40B	42	11.7	31	1470	38	Y180M-4	18.5
	85	23.6	28		55		
	102	28.3	27		56		
	27	7.5	13	960	38	Y132M2-6	5.5
	55	15	11.5		55		
	66	18.3	11		56		
100YW120-60	72	20	61	1480	39	Y250M-4	55
	120	33.3	60		52		
	144	40	56		53		
	47	13	26	970	39	Y200L1-6	18.5
	78	21.7	25		52		
	94	26.1	24		53		
100YW120-60A	65	18	50	1480	38	Y225M-4	45
	108	30	49		51		
	130	36.1	46		52		
	42	11.6	21.5	970	38	Y180L-6	15
	70	19.4	21		51		
	85	23.6	19.8		52		
100YW120-60B	59	16.4	41	1470	37	Y200L-4	30
	98	27.2	40		50		
	118	32.8	37		51		
	38	10.5	18	970	37	Y160L-6	11
	64	17.7	17		50		
	77	21.3	16		51		
100YW160-38	96	26.7	45	1480	46.8	Y225M-4	45
	160	44.4	39		55.5		
	192	53.3	36		53.6		
	62	17.2	19	970	46.8	Y180L-6	15
	104	28.8	16.8		55.5		
	125	34.7	15.5		53.6		

## YW型液下泵性能表

型号	流量(m <sup>3</sup> /h)		扬程(m)	转速(r/min)	效率(%)	配用电动机	
	m <sup>3</sup> /h	L/S				型号	功率(kw)
100YW160-38A	88	24.4	38	1480	46	Y255S-4	37
	148	41.1	33		55		
	177	49.2	30		53		
	57	15.8	16	970	46	Y160L-6	11
	97	26.9	14		55		
	116	32.2	12.9		53		
100YW160-38B	82	22.8	33	1470	45	Y200L-4	30
	137	38.1	28		54		
	164	45.6	26		52		
	54	15	14	970	45	Y160L-6	11
	90	25	12		54		
	108	30	11		52		
150YW145-10	87	24.2	13	1460	50	Y132M-4	7.5
	145	40.3	10		70		
	174	48.3	9		69		
150YW200-10	120	33.3	12	1460	61	Y160M-4	11
	200	55.6	10		64		
	240	66.7	7		60		
150YW250-20	150	41.7	25	980	58	Y225M-6	30
	250	69.4	20		68		
	300	83.3	16		58		
	111	30.8	13.8	730	58	Y200L-8	15
	186	51.6	11		68		
	223	61.9	8.8		58		
150YW250-20A	138	38.3	21	970	57	Y200L <sub>2</sub> -6	22
	230	63.9	17		67		
	275	76.4	13.5		57		
	103	28.6	11.9	730	57	Y180L-8	11
	173	48	9.6		67		
	206	57	7.5		57		
150YW250-20B	128	35.6	18	970	56	Y200L <sub>1</sub> -6	18.5
	213	59.2	14		66		
	255	70.8	11		56		
	95	26.3	9.9	720	56	Y160L-8	7.5
	158	43.8	7.5		66		
	189	52.5	6		56		
150YW250-40	150	41.7	44	1480	46	Y250M-4	55
	250	69.4	40		53		
	300	83.3	38		54		
	98	27.2	18.9	970	46	Y200L <sub>1</sub> -6	18.5
	163	45.2	17		53		
	196	54.4	16		54		
150YW250-40A	135	37.5	35	1480	45	Y225M-4	45
	225	62.5	32		52		
	270	75	30		53		

## YW型液下泵性能表

型号	流量(m <sup>3</sup> /h)		扬程(m)	转速(r/min)	效率(%)	配用电动机	
	m <sup>3</sup> /h	L/S				型号	功率(kw)
150YW250-40A	88	24.4	15	970	45	Y180L-6	15
	147	40.8	13.5		52		
	176	48.8	12.5		33		
150YW250-40B	120	33.3	28	1480	44	Y225S-4	37
	200	55.6	25		51		
	240	66.7	24		52		
	78	21.6	12	970	44	Y160L-6	11
	131	36.3	10.5		51		
	157	43.6	10		52		
150YW400-13	240	66.7	14	730	62	Y250M-8	30
	400	111.1	13		65		
	480	133.3	12		67		
150YW400-25	240	66.7	28	1480	54	Y225M-4	45
	400	111.1	25		67		
	480	133.3	20		57		
	157	43.6	12	970	54	Y180L-6	15
	262	72.7	10.5		67		
	314	87.2	8.5		57		
200YW460-35	276	76.7	38	1480	60	Y280M-4	90
	460	127.8	35		70		
	552	153.3	33		65		
	182	50.5	16.7	980	60	Y225M-6	30
	304	84.4	15		70		
	365	101	14		65		
200YW460-35A	255	70.8	32.5	1480	59	Y280S-4	75
	426	118.3	30		68		
	511	141.9	28.3		64		
	167	46.3	14	970	59	Y200L <sub>2</sub> -6	22
	279	77.5	12.5		68		
	334	92.7	12		64		
200YW460-35B	235	65.3	27.5	1480	58	Y250M-4	55
	391	108.6	25		67		
	470	130.6	23.8		63		
	154	42.7	11.5	970	58	Y200L <sub>1</sub> -6	18.5
	256	71	10.5		67		
	308	85.5	10		63		
200YW500-20	300	83.3	23	980	62	Y280M-6	55
	500	138.9	20		71		
	600	166.7	18		67		
	223	61.9	12.5	730	62	Y250M-8	30
	372	103.3	11		71		
	446	123.8	10		67		
200YW500-20A	278	77.2	19.7	980	61	Y280S-6	45
	463	128.6	17		69		
	555	154.2	15.4		65		



## YW、YZ型液下渣浆泵性能表

型号	流量(m <sup>3</sup> /h)		扬程(m)	转速(r/min)	效率(%)	配用电动机	
	m <sup>3</sup> /h	L/S				型号	功率(kw)
200YW500-20A	207	57.5	11	730	61	Y225M-8	22
	344	95.5	9.5		69		
	413	114.7	8.5		65		
50YZ20-18	12	3.3	20.5	1430	40	Y112M-4	4
	20	5.6	18		45		
	24	6.7	16.5		42		
	8	2.2	8.3	940	40	Y100L-6	1.5
	13	3.6	7.3		45		
	15	4.2	6.7		42		
50YZ20-18A	10.2	2.8	14.8	1430	39	Y100L <sub>2</sub> -4	3
	17	4.7	13		44		
	20.4	5.7	11.9		41		
	6.8	1.9	6	910	39	Y90L-6	1.1
	11.1	3.1	5.3		44		
	12.8	3.5	4.8		41		
50YZ30-30	18	5	33	1460	30	Y160M-4	11
	30	8.3	30		38		
	36	10	27		40		
80YZ50-20	30	8.3	23	1440	43	Y132M-4	7.5
	50	13.8	20		50		
	60	16.7	17.5		46		
	20	5.6	10	960	28	Y132S-6	3
	33	9.2	8.7		34		
	40	11.1	7.6		36		
80YZ50-20A	27	7.5	21	1440	42	Y132M-4	7.5
	45	12.5	18		49		
	54	15	15		45		
	17.6	4.9	9	940	27	Y112M-6	2.2
	29	8	7.7		33		
	35	9.8	6.4		35		
80YZ50-20B	24	6.7	17.5	1440	40.5	Y132S-4	5.5
	40	11.1	16		48		
	48	13.3	14		43		
	16	4.4	7.6	940	26	Y100L-6	1.5
	26	7.2	7		33		
	32	8.8	6		34		
80YZ50-50	30	8.3	60	1470	42	Y180L-4	22
	50	13.8	55		50		
	60	16.6	53		46		
	19	5.3	25.6	970	40	Y160M-6	7.5
	32	8.9	23.4		49		
	39	10.8	22.6		45		
80YZ50-50A	28	7.8	54	1470	40	Y180M-4	18.5
	48	13.3	49		49		
	58	16.1	47.5		45		
	18	5	15	960	38	Y132M <sub>1</sub> -6	4
	31	8.6	13.6		48		
	38	10.5	13.2		44		

## 四、YZ型液下渣浆泵性能表

型号	流量(m <sup>3</sup> /h)		扬程(m)	转速(r/min)	效率(%)	配用电动机		
	m <sup>3</sup> /h	L/S				型号	功率(kw)	
80YZ50-50B	25	6.94	42.5	1460	38	Y160L-4	15	
	42	11.7	39		48			
	50	13.8	37.5		44			
	80YZ50-50B	16	4.4	18.3	960	36	Y132S-6	3
		27.6	7.7	16.8		47		
		32	8.9	16		43		
80YZ80-20	48	13.3	22	1460	45	Y160M-4	11	
	80	22.2	21		55			
	96	26.7	18.5		53			
	80YZ80-20	31	8.6	9.5	960	45	Y132M <sub>1</sub> -6	4
		52	14.4	9		55		
		63	17.5	8		53		
80YZ80-20A	44	12.2	18.6	1460	43	Y160M-4	11	
	73	20.3	17.5		53			
	90	25	15.6		51			
	80YZ80-20A	28	7.8	8	960	43	Y132M <sub>1</sub> -6	4
		48	13.3	7.5		53		
		59	16.4	6.5		51		
80YZ80-20B	39	10.8	16	1460	43	Y132M-4	7.5	
	68	18.9	15		53			
	80	22.2	13.4		51			
	80YZ80-20B	25	6.9	6.9	960	43	Y132S-6	3
		44	12.2	6.5		53		
		52	14.4	5.8		51		
100YZ100-30	60	16.7	36	1470	41	Y180L-4	22	
	100	27.8	31		54			
	120	33.3	28		53			
	100YZ100-30	39	10.8	15.5	970	41	Y160M-6	7.5
		65	18.1	13.5		54		
		79	21.9	12		56		
100YZ100-30A	75	20.8	30	1470	39	Y180M-4	18.5	
	92	25.6	26		52.5			
	110	30.6	24		54			
	100YZ100-30A	48	13.3	12.8	960	39	Y132M <sub>2</sub> -6	5.5
		60	16.7	11		52.5		
		71	19.7	10		54		
100YZ100-30B	50	13.9	25	1460	38	Y160L-4	15	
	85	23.6	22		52			
	102	28.3	20		53			
	100YZ100-30B	32	8.9	10.8	960	38	Y132M <sub>2</sub> -6	5.5
		55	15.3	9		52		
		67	18.6	8		53		
100YZ120-60	72	20	61	1480	38	Y250M-4	55	
	120	33	60		50.5			
	144	40	56		52			
	100YZ120-60	47	13.1	26	970	38	Y200L <sub>1</sub> -6	18.5
		78	21.7	25		50.5		
		94	26.1	24		52		

YZ型液下渣浆泵性能表

型号	流量(m <sup>3</sup> /h)		扬程(m)	转速(r/min)	效率(%)	配用电机	
	m <sup>3</sup> /h	L/S				型号	功率(kw)
100YZ120-60A	65	18	50	1480	36.5	Y225M-4	45
	108	30	49		49		
	130	36.1	46		50		
	42	11.7	21.5	970	36.5	Y180L-6	15
	70	19.4	21		49		
	85	23.6	6.8		50		
100YZ120-60B	59	16.4	41	1480	35.5	Y200L-4	30
	98	27.2	40		48		
	118	32.8	37		49		
	38	10.5	17.5	970	35.5	Y160L-6	11
	64	17.8	17		48		
	77	21.4	15.5		49		
100YZ160-38	96	26.7	45	1480	43.8	Y225M-4	45
	160	44.4	39		52		
	192	53.3	36		50.6		
	62	17.2	19	970	43.8	Y180L-6	15
	104	28.9	16.5		52		
	125	34.7	15		50.6		
100YZ160-38A	88	24.4	38	1480	42.8	Y225S-4	37
	148	41.1	33		51		
	177	49.2	30		49.5		
	57	15.8	16	970	42.8	Y160L-6	11
	97	26.9	14		51		
	116	32.2	12.5		49.5		
100YZ160-38B	82	22.8	33	1480	43	Y200L-4	30
	137	38.1	28		52		
	164	45.6	26		50		
	53	14.7	14	970	43	Y160L-6	11
	89	24.7	12		52		
	107	29.7	11		50		
150YZ250-40	150	41.7	44	1480	44	Y250M-4	55
	250	69.4	40		51		
	300	83.3	38		52		
	98	27.2	18	970	44	Y200L1-6	18.5
	163	45.3	17		51		
	196	54.4	16		52		
150YZ250-40A	135	37.5	35	1480	43	Y225M-4	45
	225	62.5	32		50		
	270	75	30		51		
	88	24.4	15	970	43	Y180L-6	15
	147	40.8	13.5		50		
	176	48.9	12.5		51		
150YZ250-40B	120	33.3	28	1480	43	Y225S-4	37
	200	55.6	25		49		
	240	66.7	24		50		
	78	21.7	12	970	43	Y160L-6	11
	131	36.4	10.5		49		
	157	43.6	10		50		

YZ型液下渣浆泵性能表

型号	流量(m <sup>3</sup> /h)		扬程(m)	转速(r/min)	效率(%)	配用电机		
	m <sup>3</sup> /h	L/S				型号	功率(kw)	
150YZ280-20	168	46.7	21	980	47	Y250M-6	37	
	280	77.8	20		62			
	336	93.3	16.5		57			
	150YZ250-20A	125	34.7	11.2	730	47	Y225S-8	18.5
		208	57.8	11		62		
		250	69.4	9		57		
150YZ280-20B	154	42.8	18	980	46	Y225M-6	30	
	258	71.7	17		61			
	310	86.1	14		56			
	150YZ225-20A	114	31.7	9.5	730	46	Y200L-8	15
		192	53.3	9		61		
		230	63.9	7		56		
200YZ460-35	142	39.4	15	980	45	Y200L <sub>2</sub> -6	22	
	237	65.8	14		60			
	285	79.2	11		55			
	200YZ460-35A	105	29.2	8	730	45	Y180L-8	11
		176	48.9	7		60		
		212	58.8	6		55		
200YZ460-35B	276	76.7	38	1480	59	Y280M-4	90	
	460	127.8	35		69			
	552	153.3	33		64			
	200YZ500-20	182	50.6	16.5	980	59	Y225M-6	30
		304	84.4	15		69		
		365	101.4	14		64		
200YZ460-35A	255	70.8	32.5	1480	58	Y280S-4	75	
	426	118.3	30		67			
	511	141.9	28.3		63			
	200YZ460-35B	167	46.4	14	970	58	Y200L <sub>2</sub> -6	22
		279	77.5	12.5		67		
		334	92.8	11.5		63		
200YZ500-20A	235	65.3	27.5	1480	57	Y250M-4	55	
	391	108.6	25		66			
	470	130.6	23.8		62			
	200YZ500-20	154	42.8	11.5	970	57	Y200L <sub>1</sub> -6	18.5
		256	71.1	10.5		66		
		308	85.6	10		62		
200YZ500-20	300	83.3	23	980	62	Y280M-6	55	
	500	138.9	20		71			
	600	166.7	18		67			
	200YZ500-20A	223	61.9	12	730	62	Y250M-8	30
		372	103.3	11		71		
		446	123.9	9		67		
200YZ500-20A	278	77.2	19.7	980	61	Y280S-6	45	
	463	128.6	17		69			
	555	154.2	15.4		65			
	200YZ500-20A	207	57.5	10	730	61	Y225M-8	22
		344	95.6	9		69		
		413	114.7	8		65		

## 五、装配与拆卸

### 1、YW型液下泵装配顺序

- (1) 将轴承分别装在轴承体内。
- (2) 将油封毡圈分别装在轴承体和轴承端盖内。
- (3) 将机械密封装入轴封体内。

(4) 将靠近机械密封的轴承端盖穿在轴上，将“O”型圈、轴套和装好轴承的下轴承体套装在轴上，用螺栓上紧轴承端盖，将联接管和轴封体分别在下轴承体的上、下端，用螺栓上紧，将轴承端盖装在中间轴承体上，用螺栓上紧，在轴上嵌入键，将联轴套装入轴上，在上轴嵌入键，装入联轴套内，将上联接管安装在中间轴承上，用螺栓上紧，将上述装好部件装在支承盘上并将上轴承体装在支承盘上，用螺栓紧固，上好上轴承端盖。

(5) 将泵盖装在轴封体上，并用螺栓上紧，将叶轮键嵌入轴内，然后依次装上叶轮，止退垫圈，用叶轮螺母固定好，将泵体装在泵盖上，用螺栓紧固，装上前盖并用螺栓与泵体紧固。

(6) 在轴的上端装联轴器部件，并将电机联轴器用坚固螺钉紧固在电机轴头上，将电机与电机座联接牢固。

- (7) 从泵的出口依次将石棉垫、弯头、出水管部件装上，并固定在支承盘上。

### 2、YZ型液下泵装配顺序

- (1) 将轴承分别装在轴承盒和轴承座上。
- (2) 将毛毡圈装在轴承端盖甲、丙和轴承盒上。
- (3) 将轴承端盖乙、丙装在轴承座上并用螺栓紧固。
- (4) 将装好轴承的轴承盒穿在轴上，拧上圆螺母，并将轴承端盖甲紧固在轴承盒上。

(5) 将轴装入轴承座，用螺栓固定，拧上调整螺钉，并将轴承座安装在支承座上，将挡水圈套在下部轴承处的适当位置。

(6) 将联接管固定在轴承座上，并在联接管下部装上泵盖，在轴下部装上叶轮并拧紧，依次装上泵体前盖，并螺栓固定，用轴承盒处的调整螺钉调整叶轮与前盖间的间隙（控制在1~1.5mm内），调好后用螺母、螺栓紧固。

(7) 电机支承安装在轴承座上用螺栓紧固，在轴的上端装联轴器部件，并将电机联轴器用坚固螺钉紧固在电机轴头上，将电机装在电机支承上，并用螺栓、螺母紧固。

- (8) 从泵的出口顺序将石棉垫、出液弯头、出液管部件装上，并固定在支承座上。

### 3、拆卸：按装配的相反顺序进行。

## 六、安装

### 1、安装前的装备工作：

- a、检查水泵和电机有无损坏。
- b、准备工具及起重设备。
- c、按图检查基础。

2、将泵的支承座安装在容器上，用螺栓拧紧（如系水泥井罐需预先设置地脚螺栓）。

## 七、起动与停止

- 1、观察泵的安装基础是否已经稳固，所有各部件螺栓是否拧紧。
- 2、检查泵轴向间隙是否已经调整好（扳动联轴器无摩擦声即可）。
- 3、油标注入钙基黄油。
- 4、检查电机旋转方向是否正确。
- 5、起动电机，打开压力表旋塞，当泵以全转数工作时，调节闸阀开度到需要范围。
- 6、泵停止工作时，应先停止电动机，然后闭上压力表旋塞。
- 7、泵长期停止运行时，应将泵拆开，擦拭干净，涂上防锈油妥善保存。

## 八、维护保养

- 1、注意泵轴承温度，不应超过外界温度35℃但最高不应大于75℃。
- 2、油杯内应注满钙基黄油，保证轴承能正常润滑。
- 3、泵在工作第一个月内或运转100小时后，应更换电机支承油杯内的黄油。以后每工作2000小时后更换一次。
- 4、定期检查弹性联轴器，注意电机轴承温升。
- 5、运转过程中，如发现噪声或不寻常的声音时，应立即停车检查。
- 6、泵每工作2000小时应进行周期检查，叶轮、泵体（或泵盖）之间间隙的磨损不能过大，间隙的最大值不得超过1.5毫米，如超过可更换叶轮或前盖。
- 7、泵工作六个月时，应检查机封，根据磨损程度予以检修或更换，否则将导致泵轴及轴承损坏。

## 九、可能发生的故障及其解决方法

故 障	原 因	解决方法
水泵不出水 压力表指针剧烈跳动	进水口被淤塞 管路与仪表漏气	排出淤塞物 拧紧或堵塞漏气处
水泵不出水	旋转方向不对 泵进水口高于液面	检查电机转向 增高液面或下降泵的安装高度
压力表指示泵出水处有 压力，泵仍不出水	出水管阻太大 叶轮淤塞 转数不足	增加泵的转数 检查管路 清洗叶轮
流量过低	水泵淤塞 转数不足 叶轮磨损过大	清洗泵及管路 增加转数 更换叶轮
泵消耗功率过大	叶轮磨损 泵供水量过小（或全关闭）	更换叶轮 出口管开启闸阀
轴承过热	轴承缺油 轴承内部有污物或损坏	增添润滑脂 清洗轴承或更换轴承