

WFB 自控自吸泵 使用说明书



目 录

一、概述	1
二、选型方法	1
三、性能参数表	2
四、外形尺寸（安装尺寸）表	16
五、使用须知	20
六、安装、操作示意图	21
七、一般故障的排除方法	23

一、概述

WFB系列无密封自控自吸泵，是填补国内空白的首创产品，该产品具有耐温、耐压、耐磨、“一次引流、终身自吸”等多种功能。目前生产不锈钢、316L、增强聚丙烯、铸钢、耐磨钢、铸铁等多种材质的系列整机，七种不同造型共壹仟余种规格。在电子、电力、化工、钢铁、医药、食品、电镀、环保、消防、市政、净水、国防军工、纺织印染、采掘选矿、民用建筑等行业中广泛适用，深受用户的好评。

独特的优点：

1、本厂采用：“泵用连环多面离心密封装置”，革除了传统水泵的填料密封、盘根密封、机械密封，彻底制服了“跑、冒、滴、漏”，是替代各种长轴液下泵、潜水泵、潜污泵等最理想的设备。

2、运行过程中密封装置不磨擦，无磨损，使用寿命较同类产品长10倍以上。

3、运用气水分离原理，自吸性能稳定可靠，特别是采用“电动空气控制阀”使虹吸现象得到彻底的破坏，真正实现了“一次引流、终身自吸”。

4、振动小、噪音低、移动灵活、拆卸简便、易于安装、不需地脚固定。

5、具有优越的上、下水位自控报警功能，可与高科技领域和高度自动化系统配套使用。

不同造型的用途特点：

长方型、圆锥型为您提供了不同形式的选择余地，防爆型适应于易燃、易爆环境；户外型借助安全的立体户外罩，在露天作业的情况下，有效的防雨、防雾、防潮、防湿；推车移动型可将水泵推移到您所需要的任何工位上作业。

二、选型方法

(1)性能参数表中“类别代码”栏的1-7含义：1型为长方型,2型为圆锥型,3型为防爆型,4型为户外型,5型为推车移动型,6型为防冻型,7型为多级型；“材质代号”栏中T、G、PP、BX G四组字母分别代表：铁、钢（碳钢、耐磨钢：JM3, JM6）、增强聚丙烯、不锈钢（321, 304, 316, 316L)四种材质。

(2)型号意义举例：



(3)完整的型号书写方式。假设水泵的要求是：造型为推车移动型，材质为增强聚丙烯，吸液口径为40mm，性能分类为A。这台水泵的完整型号为“5PP40WFB-A”

假设水泵造型是长方型防爆型,其它要求同上,这水泵的完整型号应写为“1.3PP40WFB-A”

假设水泵造型是圆锥型户外型,其它要求同上,这水泵的完整型号应写为“2.4PP40WFB-A”

(4)法兰采用中华人民共和国国家标准制造。标准代号GB115.2-88。非金属材质泵的法兰压力0.6MPa；金属材质泵的法兰压力1.0MPa。本厂水泵出厂时，进出液口各配一只反法兰。

(5)配套电机电压分：380V，6000V，10000V/50HZ，订货时由用户选择。

三、性能参数表

规格型号			转速 r/min	流量 m ³ /h	总扬程 m	配套功率 KW	允许吸深 ≤m	吸液口径 mm	出液口径 mm	整机重量 kg
类别代码	材质代号	型号								
1-6	T.G.PP.BXG	16WFB-A	2900	1.3	8	0.75	4	16	16	75
				1.5	6					
				1.8	5					
1-6	T.G.PP.BXG	16WFB-B	2900	2.2	12	1.5	4	16	16	85
				2.5	10					
				2.8	8					
1-6	T.G.PP.BXG	32WFB-A	2900	5.5	20	3	4	32	32	132
				7.5	18					
				10	15					
1-6	T.G.PP.BXG	32WFB-A ₁	2900	6.5	15	2.2	4	32	32	124
				8.8	12					
				11	10					
1-6	T.G.PP.BXG	32WFB-A ₂	2900	6	12	1.5	4	32	32	120
				7.8	10					
				10	8					
1-6	T.G.PP.BXG	32WFB-B	2900	5	40	7.5	4	32	32	182
				6	38					
				8	35					
1-6	T.G.PP.BXG	32WFB-B ₁	2900	6	35	5.5	4	32	32	179
				7.5	32					
				8.8	30					
1-6	T.G.PP.BXG	40WFB-A	2900	11.5	35	11	4	40	40	240
				14	32					
				16	30					
1-6	T.G.PP.BXG	40WFB-A ₁	2900	11	30	7.5	4	40	40	194
				12.5	28					
				15	25					
1-6	T.G.PP.BXG	40WFB-A ₂	2900	7.5	28	5.5	4	40	40	188
				10	25					
				13	22					
1-6	T.G.PP.BXG	40WFB-A ₃	2900	11	10	2.2	4	40	40	157
				15	8					
				17	6					
1-6	T.G.PP.BXG	40WFB-B	2900	10	40	11	4	40	40	240
				12.5	38					
				15	35					
1-6	T.G.PP.BXG	40WFB-B ₁	2900	15	20	5.5	4	40	40	188
				15.8	18					
				17	15					
1-6	T.G.PP.BXG	40WFB-B ₂	2900	10	22	4	4	40	40	170
				12	20					
				14	18					
1-6	T.G.PP.BXG	50WFB-A	2900	8.8	50	7.5	5	50	50	212
				9.7	48					
				11	45					
1-6	T.G.PP.BXG	50WFB-A ₁	2900	14.5	42	11	5	50	50	257
				16	40					
				18	38					
1-6	T.G.PP.BXG	50WFB-A ₂	2900	18.5	35	11	5	50	50	257
				21.5	32					
				24	30					
1-6	T.G.PP.BXG	50WFB-A ₃	2900	13	28	7.5	5	50	50	212
				16.5	25					
				20	22					
1-6	T.G.PP.BXG	50WFB-A ₄	2900	18	20	7.5	5	50	50	212
				21.5	18					
				27.5	15					
1-6	T.G.PP.BXG	50WFB-AD	2900	17	12	4	5	50	50	190
				21.5	10					
				28	8					

如有特殊性能要求，请与本公司联系，本公司将竭诚为您服务。

性能参数表

规格型号			转速 r/min	流量 m ³ /h	总扬程 m	配套功率 KW	允许吸深 ≤m	吸液口径 mm	出液口径 mm	整机重量 kg
类别代码	材质代号	型号								
1-6	T.G.PP.BXG	50WFB-B	2900	21	45	15	5	50	50	267
				23	42					
				26	40					
1-6	T.G.PP.BXG	50WFB-B ₁	2900	24.5	38	15	5	50	50	267
				28	35					
				32	32					
1-6	T.G.PP.BXG	50WFB-B ₂	2900	21.5	30	11	5	50	50	258
				25	28					
				30	25					
1-6	T.G.PP.BXG	50WFB-B ₃	2900	27	22	11	5	50	50	257
				29	20					
				31	18					
1-6	T.G.PP.BXG	50WFB-B ₄	2900	19.5	15	5.5	5	50	50	209
				25	12					
				32	10					
1-6	T.G.BXG	50WFB-C	2900	18.5	120	30	5	50	50	438
				22	110					
				28	100					
2-6	T.G.BXG	50WFB-C ₁	2900	19	90	22	5	50	50	387
				22	85					
				25	80					
2-6	T.G.BXG	50WFB-C ₂	2900	18	75	18.5	5	50	50	352
				21.5	70					
				26	65					
2-6	T.G.BXG	50WFB-C ₃	2900	21.5	60	18.5	5	50	50	352
				23.5	58					
				26	55					
2-6	T.G.BXG	50WFB-C ₄	2900	20	52	15	5	50	50	322
				22	50					
				26	48					
2-6	T.G.PP.BXG	65WFB-A	2900	27	45	15	6	65	65	292
				30	42					
				33	40					
2-6	T.G.PP.BXG	65WFB-A ₁	2900	20	38	11	6	65	65	282
				23	35					
				26.5	32					
2-6	T.G.PP.BXG	65WFB-A ₂	2900	15.5	30	7.5	6	65	65	237
				18	28					
				21	25					
2-6	T.G.PP.BXG	65 WFB-A ₃	2900	11	25	5.5	6	65	65	234
				14.5	22					
				18	20					
2-6	T.G.PP.BXG	65 WFB-A ₄	2900	11	18	4	6	65	65	215
				15	15					
				20	12					
2-6	T.G.PP.BXG	65WFB-AD	2900	13	10	3	6	65	65	208
				19	8					
				28	6					
2-6	T.G.PP.BXG	65WFB-B	2900	35	45	18.5	6	65	65	309
				39	42					
				42.5	40					
2-6	T.G.PP.BXG	65WFB-B ₁	2900	30	38	15	6	65	65	292
				35	35					
				40	32					
2-6	T.G.PP.BXG	65WFB-B ₂	2900	27	30	11	6	65	65	282
				30	28					
				36	25					
2-6	T.G.PP.BXG	65WFB-B ₃	2900	22.5	22	7.5	6	65	65	237
				26	20					
				30	18					

如有特殊性能要求，请与本公司联系，本公司将竭诚为您服务。

性能参数表

规格型号			转速 r/min	流量 m ³ /h	总扬程 m	配套功率 KW	允许吸深 ≤m	吸液口径 mm	出液口径 mm	整机重量 kg
类别代码	材质代号	型号								
2-6	T.G.PP.BXG	65WFB-BD	2900	21.5	15	5.5	6	65	65	234
				28.5	12					
				36	10					
2-6	T.G.PP.BXG	65WFB-C	2900	38	48	22	6	65	65	344
				41	45					
				46	42					
2-6	T.G.PP.BXG	65WFB-C ₁	2900	39.5	38	18.5	6	65	65	309
				45	35					
				50	32					
2-6	T.G.PP.BXG	65WFB-C ₂	2900	38	30	15	6	65	65	292
				43	28					
				50	25					
2-6	T.G.PP.BXG	65WFB-C ₃	2900	37	22	11	6	65	65	282
				42.5	20					
				49	18					
2-6	T.G.PP.BXG	65WFB-CD	1450	31	15	7.5	6	65	65	237
				41	12					
				52	10					
2.3.4.6.7	T.G.BXG	65WFB-E	2900	23	80	22	6	65	65	434
				26	75					
				29	70					
2.3.4.6.7	T.G.BXG	65WFB-E ₁	2900	38	65	30	6	65	65	485
				42	60					
				45.5	58					
2.3.4.6.7	T.G.BXG	65WFB-E ₂	2900	33	55	22	6	65	65	434
				37	52					
				40	50					
2.3.4.6.7	T.G.BXG	65WFB-E ₃	2900	26	60	18.5	6	65	65	399
				28	58					
				30.5	55					
2.3.4.6.7	T.G.BXG	65WFB-E ₄	2900	23	52	15	6	65	65	382
				25	50					
				28	48					
2.3.4.6.7	T.G.BXG	65WFB-F	2900	30	120	45	6	65	65	562
				36	110					
				43	100					
2.3.4.6.7	T.G.BXG	65WFB-F ₁	2900	32	90	37	6	65	65	504
				36	85					
				42.5	80					
2.3.4.6.7	T.G.BXG	65WFB-F ₂	2900	32	75	30	6	65	65	485
				38	70					
				44	65					
2.3.4.6.7	T.G.BXG	65WFB-F ₃	2900	29.5	60	22	6	65	65	434
				32	58					
				35	55					
2.3.4.6.7	T.G.BXG	65WFB-F ₄	2900	29	52	18.5	6	65	65	399
				32	50					
				36	48					
2.3.4.6	T.G.BXG	80WFB-A	2900	50	45	22	6	80	80	387
				56	42					
				60	40					
2.3.4.6	T.G.BXG	80WFB-A ₁	2900	48	38	18.5	6	80	80	352
				54	35					
				61	32					
2.3.4.6	T.G.BXG	80WFB-A ₂	2900	48	30	15	6	80	80	335
				53	28					
				62	25					
2.3.4.6	T.G.BXG	80WFB-A ₃	2900	46	22	11	6	80	80	325
				52	20					
				60	18					

如有特殊性能要求，请与本公司联系，本公司将竭诚为您服务。

性能参数表

规格型号			转速 r/min	流量 m ³ /h	总扬程 m	配套功率 KW	允许吸深 ≤m	吸液口径 mm	出液口径 mm	整机重量 kg
类别代码	材质代号	型号								
2.3.4.6	T.G.BXG	80WFB-AD	1450	44	15	7.5	6	80	80	280
				57	12					
				72	10					
2.3.4.6	T.G.BXG	80WFB-AD ₁	1450	37	12	5.5	6	80	80	277
				46	10					
				60	8					
2.3.4.6	T.G.BXG	80WFB-B	2900	48	50	22	6	80	80	387
				52	48					
				57	45					
2.3.4.6	T.G.BXG	80WFB-B ₁	2900	45	42	18.5	6	80	80	352
				49	40					
				54	38					
2.3.4.6	T.G.BXG	80WFB-B ₂	2900	42.5	35	15	6	80	80	335
				48	32					
				53	30					
2.3.4.6	T.G.BXG	80WFB-B ₃	2900	35	28	11	6	80	80	325
				40	25					
				48	22					
2.3.4.6	T.G.BXG	80WFB-B ₄	2900	32	20	7.5	6	80	80	280
				37	18					
				46	15					
2.3.4.6	T.G.BXG	80WFB-BD	1450	31	10	4	6	80	80	262
				40	8					
				56	6					
2.3.4.6	T.G.BXG	80WFB-C	2900	41	48	18.5	6	80	80	352
				45	45					
				52	42					
2.3.4.6	T.G.BXG	80WFB-C ₁	2900	37	40	15	6	80	80	335
				40	38					
				47	35					
2.3.4.6	T.G.BXG	80WFB-C ₂	2900	32	32	11	6	80	80	325
				36	30					
				40	28					
2.3.4.6	T.G.BXG	80WFB-C ₃	2900	25	25	7.5	6	80	80	280
				30	22					
				34	20					
2.3.4.6	T.G.BXG	80WFB-CD	1450	25	18	5.5	6	80	80	277
				30	15					
				40	12					
2.3.4.6.7	T.G.BXG	80WFB-E	2900	53	128	55	6	80	80	684
				59	120					
				66	110					
2.3.4.6.7	T.G.BXG	80WFB-E ₁	2900	56	100	45	6	80	80	604
				64	90					
				70	85					
2.3.4.6.7	T.G.BXG	80WFB-E ₂	2900	58	80	37	6	80	80	548
				63	75					
				70	70					
2.3.4.6.7	T.G.BXG	80WFB-E ₃	2900	57.5	65	30	6	80	80	527
				64	60					
				68	58					
2.3.4.6.7	T.G.BXG	80WFB-E ₄	2900	52	55	22	6	80	80	476
				57	52					
				61	50					
2.3.4.6	T.G.BXG	100WFB-A	2900	62	55	30	6	100	100	490
				70	50					
				75	48					
2.3.4.6	T.G.BXG	100WFB-A ₁	2900	54	45	22	6	100	100	439
				59	42					
				65	40					

如有特殊性能要求，请与本公司联系，本公司将竭诚为您服务。

性能参数表

规格型号			转速 r/min	流量 m ³ /h	总扬程 m	配套功率 KW	允许吸深 ≤m	吸液口径 mm	出液口径 mm	整机重量 kg
类别代码	材质代号	型号								
2.3.4.6	T.G.BXG	100WFB-A ₂	2900	52	38	18.5	6	100	100	404
				58	35					
				66	32					
2.3.4.6	T.G.BXG	100WFB-A ₃	2900	52	30	15	6	100	100	387
				57	28					
				66	25					
2.3.4.6	T.G.BXG	100WFB-A ₄	2900	50	22	11	6	100	100	377
				56	20					
				65	18					
2.3.4.6	T.G.BXG	100WFB-AD	1450	48	15	7.5	6	100	100	332
				62	12					
				70	10					
2.3.4.6	T.G.BXG	100WFB-B	2900	79	55	37	6	100	100	509
				89	50					
				96	48					
2.3.4.6	T.G.BXG	100WFB-B ₁	2900	78	45	30	6	100	100	490
				86	42					
				101	40					
2.3.4.6	T.G.BXG	100WFB-B ₂	2900	66	38	22	6	100	100	439
				74	35					
				83	32					
2.3.4.6	T.G.BXG	100WFB-B ₃	2900	65	30	18.5	6	100	100	404
				72	28					
				84	25					
2.3.4.6	T.G.BXG	100WFB-B ₄	2900	70	22	15	6	100	100	387
				80	20					
				92	18					
2.3.4.6	T.G.BXG	100WFB-C	2900	92	55	45	6	100	100	567
				108	50					
				120	48					
2.3.4.6	T.G.BXG	100WFB-C ₁	2900	100	45	37	6	100	100	509
				109	42					
				118	40					
2.3.4.6	T.G.BXG	100WFB-C ₂	2900	87	38	30	6	100	100	490
				100	35					
				117	32					
2.3.4.6	T.G.BXG	100WFB-C ₃	2900	80	30	22	6	100	100	439
				89	28					
				103	25					
2.3.4.6	T.G.BXG	100WFB-C ₄	2900	90	22	18.5	6	100	100	404
				100	20					
				115	18					
2.3.4.6	T.G.BXG	100WFB-CD	1450	70	15	11	6	100	100	377
				90	12					
				112	10					
2.3.4.6.7	T.G.BXG	100WFB-E	2900	60	110	55	6	100	100	737
				68	100					
				78	90					
2.3.4.6.7	T.G.BXG	100WFB-E ₁	2900	65	85	45	6	100	100	657
				70	80					
				77	75					
2.3.4.6.7	T.G.BXG	100WFB-E ₂	2900	80	70	45	6	100	100	657
				89	65					
				99	60					
2.3.4.6.7	T.G.BXG	100WFB-E ₃	2900	64	70	37	6	100	100	599
				73	65					
				82	60					
2.3.4.6.7	T.G.BXG	100WFB-F	2900	72	130	90	6	100	100	900
				85	125					
				100	120					

如有特殊性能要求，请与本公司联系，本公司将竭诚为您服务。

性能参数表

规格型号			转速 r/min	流量 m ³ /h	总扬程 m	配套功率 KW	允许吸深 ≤m	吸液口径 mm	出液口径 mm	整机重量 kg
类别代码	材质代号	型号								
2.3.4.6.7	T.G.BXG	100WFB-F1	2900	85	110	75	6	100	100	870
				96	100					
				110	90					
2.3.4.6.7	T.G.BXG	100WFB-F2	2900	80	85	55	6	100	100	737
				90	80					
				100	75					
2.3.4.6.7	T.G.BXG	100WFB-F3	2900	104	70	55	6	100	100	737
				115	65					
				128	60					
2.3.4.6	T.G.BXG	125WFB-A	2900	153	50	55	6	125	125	767
				175	45					
				202	40					
2.3.4.6	T.G.BXG	125WFB-A1	2900	106	45	37	6	125	125	629
				122	40					
				144	35					
2.3.4.6	T.G.BXG	125WFB-A2	2900	163	30	37	6	125	125	629
				180	28					
				206	25					
2.3.4.6	T.G.BXG	125WFB-A3	2900	180	22	30	6	125	125	610
				203	20					
				230	18					
2.3.4.6	T.G.BXG	125WFB-AD	1450	131	15	18.5	6	125	125	524
				169	12					
				217	10					
2.3.4.6	T.G.BXG	125WFB-B	2900	140	55	55	6	125	125	767
				157	50					
				180	45					
2.3.4.6	T.G.BXG	125WFB-B1	2900	150	40	45	6	125	125	687
				175	35					
				210	30					
2.3.4.6	T.G.BXG	125WFB-B2	2900	142	28	30	6	125	125	610
				163	25					
				190	22					
2.3.4.6	T.G.BXG	125WFB-B3	2900	130	20	22	6	125	125	559
				148	18					
				194	15					
2.3.4.6	T.G.BXG	125 WFB-BD	1450	120	12	15	6	125	125	507
				154	10					
				206	8					
2.3.4.6.7	T.G.BXG	125WFB-C	2900	126	105	90	6	125	125	1030
				135	100					
				146	95					
2.3.4.6.7	T.G.BXG	125WFB-C1	2900	123	90	75	6	125	125	1000
				132	85					
				145	80					
2.3.4.6.7	T.G.BXG	125 WFB-C2	2900	165	80	90	6	125	125	1030
				182	75					
				198	70					
2.3.4.6.7	T.G.BXG	125WFB-C3	2900	102	75	55	6	125	125	867
				112	70					
				124	65					
2.3.4.6.7	T.G.BXG	125WFB-C4	2900	161	65	75	6	125	125	1000
				180	60					
				200	55					
2.3.4.6.7	T.G.BXG	125WFB-C5	2900	99	60	45	6	125	125	787
				112	55					
				126	50					
2.3.4.6.7	T.G.BXG	125 WFB-E	2900	160	132	160	6	125	125	1570
				180	125					
				200	120					

如有特殊性能要求，请与本公司联系，本公司将竭诚为您服务。

性能参数表

规格型号			转速 r/min	流量 m ³ /h	总扬程 m	配套功率 KW	允许吸深 ≤m	吸液口径 mm	出液口径 mm	整机重量 kg
类别代码	材质代号	型号								
2.3.4.6.7	T.G.BXG	125 WFB-E ₁	2900	167	115	145	6	125	125	1515
				183	110					
				202	105					
2.3.4.6.7	T.G.BXG	125WFB-E ₂	2900	186	100	132	6	125	125	1460
				198	95					
				216	90					
2.3.4.6.7	T.G.BXG	125WFB-E ₃	2900	176	85	110	6	125	125	1410
				197	80					
				215	75					
2.3.4.6.7	T.G.BXG	125WFB-E ₄	2900	157	70	75	6	125	125	1000
				173	65					
				193	60					
2.3.4.6	T.G.BXG	150WFB-A	2900	158	55	55	6	150	150	857
				186	50					
				197	45					
2.3.4.6	T.G.BXG	150WFB-A ₁	2900	140	40	37	6	150	150	719
				163	35					
				176	30					
2.3.4.6	T.G.BXG	150WFB-A ₂	2900	150	28	30	6	150	150	700
				172	25					
				190	22					
2.3.4.6	T.G.BXG	150WFB-AD	1450	149	20	30	6	150	150	700
				170	18					
				199	15					
2.3.4.6	T.G.BXG	150WFB-B	2900	188	70	90	6	150	150	1020
				215	65					
				236	60					
2.3.4.6	T.G.BXG	150WFB-B ₁	2900	195	55	75	6	150	150	990
				220	50					
				250	45					
2.3.4.6	T.G.BXG	150WFB-B ₂	2900	205	40	55	6	150	150	857
				225	35					
				250	30					
2.3.4.6	T.G.BXG	150WFB-B ₃	2900	185	28	37	6	150	150	719
				218	25					
				235	22					
2.3.4.6	T.G.BXG	150WFB-BD	1450	210	20	30	6	150	150	700
				240	18					
				270	15					
2.3.4.6	T.G.BXG	150WFB-BD ₁	1450	208	12	18.5	6	150	150	614
				235	10					
				270	8					
2.3.4.6.7	T.G.BXG	150WFB-C	2900	175	105	132	6	150	150	1580
				194	100					
				220	90					
2.3.4.6.7	T.G.BXG	150WFB-C ₁	2900	185	85	110	6	150	150	1530
				202	80					
				221	75					
2.3.4.6.7	T.G.BXG	150WFB-C ₂	2900	161	70	75	6	150	150	1120
				182	65					
				192	60					
2.3.4.6	T.G.BXG	200WFB-AD	1450	290	40	75	6	200	200	1310
				312	38					
				350	35					
2.3.4.6	T.G.BXG	200WFB-AD ₁	1450	258	32	55	6	200	200	981
				280	30					
				300	28					
2.3.4.6	T.G.BXG	200WFB-AD ₂	1450	265	25	45	6	200	200	922
				308	22					
				350	20					

如有特殊性能要求，请与本公司联系，本公司将竭诚为您服务。

性能参数表

规格型号			转速 r/min	流量 m ³ /h	总扬程 m	配套功率 KW	允许吸深 ≤m	吸液口径 mm	出液口径 mm	整机重量 kg
类别代码	材质代号	型号								
2.3.4.6	T.G.BXG	200WFB-AD ₃	1450	265	18	37	6	200	200	887
				330	15					
				420	12					
2.3.4.6	T.G.BXG	200WFB-BD	1450	338	40	90	6	200	200	1410
				374	38					
				425	35					
2.3.4.6	T.G.BXG	200WFB-BD ₁	1450	290	38	75	6	200	200	1310
				330	35					
				350	32					
2.3.4.6	T.G.BXG	200WFB-BD ₂	1450	330	22	55	6	200	200	981
				385	20					
				450	18					
2.3.4.6	T.G.BXG	200WFB-BD ₃	1450	265	15	30	6	200	200	832
				340	12					
				422	10					
2.3.4.6	T.G.BXG	200WFB-CD	1450	330	50	110	6	200	200	1721
				375	45					
				435	40					
2.3.4.6	T.G.BXG	200WFB-CD ₁	1450	410	35	90	6	200	200	1400
				430	32					
				440	30					
2.3.4.6	T.G.BXG	200WFB-CD ₂	1450	350	30	75	6	200	200	1310
				375	28					
				440	25					
2.3.4.6	T.G.BXG	200WFB-CD ₃	1450	280	28	55	6	200	200	981
				340	25					
				360	22					
2.3.4.6	T.G.BXG	200WFB-CD ₄	1450	330	20	45	6	200	200	922
				385	18					
				440	15					
2.3.4.6	T.G.BXG	200WFB-E	2900	305	70	132	6	200	200	1770
				335	65					
				375	60					
2.3.4.6	T.G.BXG	200WFB-E ₁	2900	325	55	110	6	200	200	1720
				360	50					
				415	45					
2.3.4.6.7	T.G.BXG	200WFB-F	2900	290	80	132	6	200	200	2170
				290	75					
				320	70					
2.3.4.6	T.G.BXG	200WFB-F ₁	2900	275	65	110	6	200	200	1720
				305	60					
				340	55					
2.3.4.6	T.G.BXG	200WFB-F ₂	2900	285	50	90	6	200	200	1340
				325	45					
				370	40					
2.3.4.6	T.G.BXG	250WFB-AD	1450	309	48	90	6	250	250	1450
				338	45					
				354	42					
2.3.4.6	T.G.BXG	250WFB-AD ₁	1450	380	40	90	6	250	250	1450
				408	38					
				434	35					
2.3.4.6	T.G.BXG	250WFB-AD ₂	1450	370	32	75	6	250	250	1360
				404	30					
				443	28					
2.3.4.6	T.G.BXG	250WFB-BD	1450	458	55	132	6	250	250	1922
				475	52					
				485	50					
2.3.4.6	T.G.BXG	250WFB-BD ₁	1450	387	48	110	6	250	250	1841
				421	45					
				460	42					

如有特殊性能要求，请与本公司联系，本公司将竭诚为您服务。

性能参数表

规格型号			转速 r/min	流量 m ³ /h	总扬程 m	配套功率 KW	允许吸深 ≤m	吸液口径 mm	出液口径 mm	整机重量 kg
类别代码	材质代号	型号								
2.3.4.6	T.G.BXG	250WFB-BD ₂	1450	500	40	110	6	250	250	1841
				519	38					
				554	35					
2.3.4.6	T.G.BXG	250WFB-BD ₃	1450	454	32	90	6	250	250	1450
				496	30					
				543	28					
2.3.4.6	T.G.BXG	250WFB-BD ₄	1450	485	25	75	6	250	250	1360
				563	22					
				605	20					
2.3.4.6	T.G.BXG	250WFB-CD	1450	434	65	160	6	250	250	1990
				490	60					
				520	58					
2.3.4.6	T.G.BXG	250WFB-CD ₁	1450	586	55	160	6	250	250	1990
				610	52					
				622	50					
2.3.4.6	T.G.BXG	250WFB-CD ₂	1450	465	48	132	6	250	250	1922
				506	45					
				554	42					
2.3.4.6	T.G.BXG	250WFB-CD ₃	1450	545	40	132	6	250	250	1922
				586	38					
				650	35					
2.3.4.6	T.G.BXG	250WFB-CD ₄	1450	690	32	132	6	250	250	1922
				720	30					
				750	28					
2.3.4.6	T.G.BXG	250WFB-CD ₅	1450	568	32	110	6	250	250	1841
				620	30					
				678	28					
2.3.4.6	T.G.BXG	250WFB-CD ₆	1450	620	25	90	6	250	250	1450
				690	22					
				740	20					
2.3.4.6	T.G.BXG	250WFB-CD ₇	1450	620	20	75	6	250	250	1360
				705	18					
				760	15					
2.3.4.6	T.G.BXG	250WFB-E	2900	380	60	132	6	250	250	1890
				385	58					
				396	55					
2.3.4.6	T.G.BXG	250WFB-E ₁	2900	280	65	110	6	250	250	1840
				310	60					
				328	58					
2.3.4.6	T.G.BXG	250WFB-E ₂	2900	266	58	90	6	250	250	1390
				276	55					
				290	52					
2.3.4.6.7	T.G.BXG	250WFB-F	2900	293	90	160	6	250	250	2350
				318	85					
				345	80					
2.3.4.6.7	T.G.BXG	250WFB-F ₁	2900	380	75	160	6	250	250	2350
				399	70					
				420	65					
2.3.4.6	T.G.BXG	300WFB-AD	1450	810	65	280	6	300	300	3080
				890	60					
				950	55					
2.3.4.6	T.G.BXG	300WFB-AD ₁	1450	810	50	220	6	300	300	2910
				860	48					
				900	45					
2.3.4.6	T.G.BXG	300WFB-AD ₂	1450	860	42	200	6	300	300	2280
				935	40					
				960	38					
2.3.4.6	T.G.BXG	300WFB-AD ₃	1450	820	35	160	6	300	300	2170
				920	32					
				960	30					

如有特殊性能要求，请与本公司联系，本公司将竭诚为您服务。

性能参数表

规格型号			转速 r/min	流量 m ³ /h	总扬程 m	配套功率 KW	允许吸深 ≤m	吸液口径 mm	出液口径 mm	整机重量 kg
类别代码	材质代号	型号								
2.3.4.6	T.G.BXG	300WFB-BD	1450	480	65	160	6	300	300	2170
				560	60					
				585	55					
2.3.4.6	T.G.BXG	300WFB-BD ₁	1450	600	55	160	6	300	300	2170
				645	50					
				660	48					
2.3.4.6	T.G.BXG	300WFB-BD ₂	1450	585	45	160	6	300	300	2170
				650	42					
				720	40					
2.3.4.6	T.G.BXG	300WFB-BD ₃	1450	672	38	145	6	300	300	2136
				745	35					
				830	32					
2.3.4.6	T.G.BXG	300WFB-BD ₄	1450	775	30	132	6	300	300	2101
				850	28					
				970	25					
2.3.4.6	T.G.BXG	300WFB-BD ₅	1450	860	22	110	6	300	300	2021
				970	20					
				1050	18					
2.3.4.6.7	T.G.BXG	300WFB-CD	1450	645	95	355	6	300	300	3900
				695	90					
				720	85					
2.3.4.6.7	T.G.BXG	300WFB-CD ₁	1450	690	80	315	6	300	300	3700
				756	75					
				795	70					
2.3.4.6.7	T.G.BXG	300WFB-CD ₂	1450	600	80	250	6	300	300	3470
				625	75					
				650	70					
2.3.4.6.7	T.G.BXG	300WFB-E	2900	510	95	280	6	300	300	3600
				550	90					
				570	85					
2.3.4.6.7	T.G.BXG	300WFB-E ₁	2900	375	85	185	6	300	300	2795
				400	80					
				440	75					
2.3.4.6.7	T.G.BXG	300WFB-E ₂	2900	468	70	185	6	300	300	2795
				510	65					
				570	60					
2.3.4.6.7	T.G.BXG	300WFB-ED	1450	391	140	355	6	300	300	3900
				420	135					
				466	130					
2.3.4.6.7	T.G.BXG	300WFB-ED ₁	1450	580	120	355	6	300	300	3900
				600	110					
				610	105					
2.3.4.6.7	T.G.BXG	300WFB-ED ₂	1450	780	100	400	6	300	300	4050
				790	95					
				800	90					
2.3.4.6	T.G.BXG	350WFB-AD	1450	860	38	185	6	350	350	2475
				970	35					
				1015	32					
2.3.4.6	T.G.BXG	350WFB-AD ₁	1450	920	30	160	6	350	350	2420
				1030	28					
				1130	25					
2.3.4.6	T.G.BXG	350WFB-AD ₂	1450	1035	22	132	6	350	350	2352
				1180	20					
				1290	18					
2.3.4.6	T.G.BXG	350WFB-AD ₃	980	780	15	75	6	350	350	2131
				980	12					
				1150	10					
2.3.4.6	T.G.BXG	350WFB-BD	1450	990	40	220	6	350	350	3160
				1060	38					
				1200	35					

如有特殊性能要求，请与本公司联系，本公司将竭诚为您服务。

性能参数表

规格型号			转速 r/min	流量 m ³ /h	总扬程 m	配套功率 KW	允许吸深 ≤m	吸液口径 mm	出液口径 mm	整机重量 kg
类别代码	材质代号	型号								
2.3.4.6	T.G.BXG	350WFB-BD ₁	1450	1170	32	200	6	350	350	2661
				1270	30					
				1340	28					
2.3.4.6	T.G.BXG	350WFB-BD ₂	1450	805	25	110	6	350	350	2271
				936	22					
				1010	20					
2.3.4.6	T.G.BXG	350WFB-BD ₃	980	950	18	90	6	350	350	2210
				1100	15					
				1320	12					
2.3.4.6	T.G.BXG	350WFB-CD	1450	900	60	280	6	350	350	3330
				1030	55					
				1150	50					
2.3.4.6	T.G.BXG	350WFB-CD ₁	1450	1100	48	250	6	350	350	3200
				1140	45					
				1180	42					
2.3.4.6	T.G.BXG	350WFB-CD ₂	1450	720	55	220	6	350	350	3160
				810	50					
				870	48					
2.3.4.6	T.G.BXG	350WFB-CD ₃	1450	720	45	185	6	350	350	2475
				810	42					
				865	40					
2.3.4.6	T.G.BXG	350WFB-ED	1450	960	70	355	6	350	350	3630
				1080	65					
				1200	60					
2.3.4.6	T.G.BXG	350WFB-ED ₁	1450	1130	55	315	6	350	350	3430
				1270	50					
				1350	48					
2.3.4.6	T.G.BXG	350WFB-ED ₂	1450	1180	45	280	6	350	350	3330
				1290	42					
				1380	40					
2.3.4.6	T.G.BXG	400WFB-AD	1450	930	38	200	6	400	400	3300
				1030	35					
				1100	32					
2.3.4.6	T.G.BXG	400WFB-AD ₁	1450	1060	30	185	6	400	400	3245
				1165	28					
				1280	25					
2.3.4.6	T.G.BXG	400WFB-AD ₂	1450	1090	22	145	6	400	400	3156
				1225	20					
				1330	18					
2.3.4.6	T.G.BXG	400WFB-BD	1450	1290	30	220	6	400	400	3930
				1410	28					
				1550	25					
2.3.4.6	T.G.BXG	400WFB-BD ₁	980	1220	22	160	6	400	400	3940
				1380	20					
				1500	18					
2.3.4.6	T.G.BXG	400WFB-BD ₂	980	970	15	90	6	400	400	3190
				1240	12					
				1450	10					
2.3.4.6	T.G.BXG	400WFB-CD	1450	1560	30	250	6	400	400	3840
				1670	28					
				1830	25					
2.3.4.6	T.G.BXG	400WFB-CD ₁	980	1510	22	185	6	400	400	4020
				1700	20					
				1850	18					
2.3.4.6	T.G.BXG	400WFB-CD ₂	980	1200	15	110	6	400	400	3360
				1550	12					
				1800	10					
2.3.4.6	T.G.BXG	400WFB-ED	1450	1230	55	355	6	400	400	4400
				1380	50					
				1410	48					

如有特殊性能要求，请与本公司联系，本公司将竭诚为您服务。

性能参数表

规格型号			转速 r/min	流量 m ³ /h	总扬程 m	配套功率 KW	允许吸深 ≤m	吸液口径 mm	出液口径 mm	整机重量 kg
类别代码	材质代号	型号								
2.3.4.6	T.G.BXG	400WFB-ED ₁	1450	1280	45	315	6	400	400	4200
				1400	42					
				1450	40					
2.3.4.6	T.G.BXG	400WFB-ED ₂	1450	1180	38	250	6	400	400	3970
				1310	35					
				1400	32					
2.3.4.6	T.G.BXG	400WFB-FD	1450	1130	70	400	6	400	400	6760
				1240	65					
				1370	60					
2.3.4.6	T.G.BXG	400WFB-FD ₁	1450	1440	55	400	6	400	400	6760
				1610	50					
				1700	48					
2.3.4.6	T.G.BXG	400WFB-FD ₂	1450	1500	45	355	6	400	400	4400
				1640	42					
				1690	40					
2.3.4.6	T.G.BXG	400WFB-FD ₃	1450	1370	38	280	6	400	400	4100
				1525	35					
				1640	32					
2.3.4.6	T.G.BXG	450WFB-AD	1450	1450	35	315	6	450	450	4860
				1880	30					
				2000	25					
2.3.4.6	T.G.BXG	450WFB-AD ₁	1450	1674	30	280	6	450	450	4200
				2050	25					
				2180	20					
2.3.4.6	T.G.BXG	450WFB-AD ₂	1450	1800	22	250	6	450	450	4100
				2000	20					
				2250	18					
2.3.4.6	T.G.BXG	450WFB-AD ₃	980	1750	15	160	6	450	450	3300
				2100	12					
				2450	10					
2.3.4.6	T.G.BXG	450WFB-AD ₄	980	1050	12	75	6	450	450	3000
				1200	10					
				1350	8					
2.3.4.6	T.G.BXG	450WFB-BD	1450	1250	55	355	6	450	450	4950
				1400	50					
				1500	45					
2.3.4.6	T.G.BXG	450WFB-BD ₁	1450	1600	40	355	6	450	450	4950
				1750	38					
				1850	35					
2.3.4.6	T.G.BXG	450WFB-BD ₂	1450	1350	32	250	6	450	450	4100
				1500	28					
				1640	25					
2.3.4.6	T.G.BXG	450WFB-BD ₃	980	1450	22.5	200	6	450	450	3650
				1600	20					
				1750	18					
2.3.4.6	T.G.BXG	450WFB-BD ₄	980	1450	15	132	6	450	450	3200
				1750	12					
				2000	10					
2.3.4.6	T.G.BXG	450WFB-BD ₅	980	1200	13	90	6	450	450	3080
				1360	10					
				1500	8					
2.3.4.6	T.G.BXG	450WFB-CD	980	1300	72	450/10KV	6	450	450	7200
				1380	65					
				1450	60					
2.3.4.6	T.G.BXG	450WFB-CD ₁	980	1880	55	450/10KV	6	450	450	7200
				2000	50					
				2050	45					
2.3.4.6	T.G.BXG	450WFB-CD ₂	980	800	33	160	6	450	450	3300
				910	30					
				1050	25					

如有特殊性能要求，请与本公司联系，本公司将竭诚为您服务。

性能参数表

规格型号			转速 r/min	流量 m ³ /h	总扬程 m	配套功率 KW	允许吸深 ≤m	吸液口径 mm	出液口径 mm	整机重量 kg
类别代码	材质代号	型号								
2.3.4.6	T.G.BXG	450WFB-CD ₃	980	2000	16	200	6	450	450	3650
				2250	14					
				2500	12					
2.3.4.6	T.G.BXG	500WFB-AD	980	2200	40	450/10KV	6	500	500	7260
				2400	35					
				2600	30					
2.3.4.6	T.G.BXG	500WFB-AD ₁	980	1950	30	355	6	500	500	5120
				2250	25					
				2800	20					
2.3.4.6	T.G.BXG	500WFB-AD ₂	980	2150	18	250	6	500	500	4900
				2300	15					
				2700	12					
2.3.4.6	T.G.BXG	500WFB-BD	980	2100	60	630/10KV	6	500	500	8310
				2300	55					
				2600	50					
2.3.4.6	T.G.BXG	500WFB-BD ₁	980	2300	50	560/10KV	6	500	500	8080
				2550	45					
				2800	40					
2.3.4.6	T.G.BXG	500WFB-BD ₂	980	1900	35	400/10KV	6	500	500	7080
				2200	30					
				2500	25					
2.3.4.6	T.G.BXG	500WFB-BD ₃	980	1200	22	185	6	500	500	4650
				1280	20					
				1380	18					
2.3.4.6	T.G.BXG	500WFB-CD	980	2100	65	710/10KV	6	500	500	8530
				2400	60					
				2500	55					
2.3.4.6	T.G.BXG	500WFB-CD ₁	980	1600	60	450/10KV	6	500	500	7260
				1800	55					
				2000	50					
2.3.4.6	T.G.BXG	500WFB-CD ₂	980	2100	50	500/10KV	6	500	500	7800
				2250	45					
				2400	40					
2.3.4.6	T.G.BXG	500WFB-CD ₃	980	2100	45	450/10KV	6	500	500	7260
				2330	40					
				2450	35					
2.3.4.6	T.G.BXG	500WFB-CD ₄	980	1700	30	315	6	500	500	5200
				1950	25					
				2330	20					
2.3.4.6	T.G.BXG	500WFB-ED	980	1050	75	500/10KV	6	500	500	7800
				1350	72					
				1400	68					
2.3.4.6	T.G.BXG	500WFB-ED ₁	980	1300	65	560/10KV	6	500	500	8080
				1800	60					
				1950	55					
2.3.4.6	T.G.BXG	500WFB-ED ₂	980	1500	45	355	6	500	500	5500
				1600	40					
				1750	35					
2.3.4.6	T.G.BXG	500WFB-ED ₃	980	1100	45	280	6	500	500	5120
				1200	40					
				1350	35					
2.3.4.6	T.G.BXG	500WFB-ED ₄	980	1200	30	200	6	500	500	4750
				1350	25					
				1600	20					
2.3.4.6	T.G.BXG	600WFB-AD	980	3000	45	710/10KV	6	600	600	9030
				3250	40					
				3600	35					
2.3.4.6	T.G.BXG	600WFB-AD ₁	980	2900	35	500/10KV	6	600	600	8300
				3180	30					
				3670	25					

如有特殊性能要求，请与本公司联系，本公司将竭诚为您服务。

性能参数表

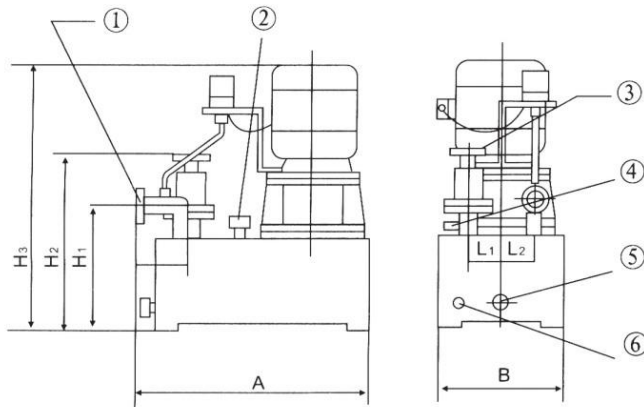
类别代码	规格型号		转速 r/min	流量 m ³ /h	总扬程 m	配套功率 KW	允许吸深 ≤m	吸液口径 mm	出液口径 mm	整机重量 kg
	材质代号	型号								
2.3.4.6	T.G.BXG	600WFB-AD ₂	980	3050	30	500/10KV	6	600	600	8300
				3520	25					
				3800	22					
2.3.4.6	T.G.BXG	600WFB-AD ₃	980	3000	20	355	6	600	600	6000
				3120	18					
				3340	16					
2.3.4.6	T.G.BXG	600WFB-AD ₄	980	3100	12	250	6	600	600	5400
				3480	10					
				3980	8					
2.3.4.6	T.G.BXG	600WFB-BD	980	2780	68	900/10KV	6	600	600	9730
				2800	65					
				2870	60					
2.3.4.6	T.G.BXG	600WFB-BD ₁	980	3150	55	800/10KV	6	600	600	9360
				3350	50					
				3600	45					
2.3.4.6	T.G.BXG	600WFB-BD ₂	980	3100	40	630/10KV	6	600	600	8810
				3370	35					
				3700	30					
2.3.4.6	T.G.BXG	600WFB-BD ₃	980	3250	25	450/10KV	6	600	600	7760
				3530	22					
				3800	20					
2.3.4.6	T.G.BXG	600WFB-BD ₄	980	3520	20	400/10KV	6	600	600	7580
				3750	18					
				4000	16					
2.3.4.6	T.G.BXG	600WFB-CD	980	1500	80	630/10KV	6	600	600	8810
				1550	75					
				1580	70					
2.3.4.6	T.G.BXG	600WFB-CD ₁	980	2500	65	800/10KV	6	600	600	9360
				2800	60					
				2950	55					
2.3.4.6	T.G.BXG	600WFB-CD ₂	980	3100	50	800/10KV	6	600	600	9360
				3320	45					
				3600	40					
2.3.4.6	T.G.BXG	600WFB-CD ₃	980	2700	18	315	6	600	600	5700
				2900	16					
				3500	12					
2.3.4.6	T.G.BXG	600WFB-ED	980	2400	80	900/10KV	6	600	600	9730
				2450	75					
				2500	72					
2.3.4.6	T.G.BXG	600WFB-ED ₁	980	1850	72	710/10KV	6	600	600	9030
				1880	68					
				1980	62					
2.3.4.6	T.G.BXG	800WFB-AD	980	5200	45	1250/10KV	6	800	800	12710
				5600	40					
				6200	35					
2.3.4.6	T.G.BXG	800WFB-AD ₁	980	5600	30	1000/10KV	6	800	800	12540
				6500	25					
				7000	22					
2.3.4.6	T.G.BXG	800WFB-AD ₂	980	5700	20	710/10KV	6	800	800	10930
				6100	18					
				6500	16					
2.3.4.6	T.G.BXG	800WFB-BD	980	4350	55	1250/10KV	6	800	800	12710
				4600	50					
				4900	45					
2.3.4.6	T.G.BXG	800WFB-BD ₁	980	5300	40	1120/10KV	6	800	800	12540
				5850	35					
				6600	30					
2.3.4.6	T.G.BXG	800WFB-BD ₂	980	5620	25	800/10KV	6	800	800	11260
				6100	22					
				6400	20					
2.3.4.6	T.G.BXG	800WFB-BD ₃	980	5800	18	630/10KV	6	800	800	10710
				6000	16					
				7200	12					
2.3.4.6	T.G.BXG	800WFB-CD	980	3600	60	1000/10KV	6	800	800	12290
				3800	55					
				4000	50					
2.3.4.6	T.G.BXG	800WFB-CD ₁	980	4280	45	900/10KV	6	800	800	12050
				4620	40					
				5100	35					
2.3.4.6	T.G.BXG	800WFB-CD ₂	980	4000	30	630/10KV	6	800	800	10710
				4600	25					
				5000	22					
2.3.4.6	T.G.BXG	800WFB-CD ₃	980	4400	20	500/10KV	6	800	800	10200
				4700	18					
				5000	16					

如有特殊性能要求，请与本公司联系，本公司将竭诚为您服务。

四、外形尺寸（安装尺寸）表

1型泵外形尺寸表

规格型号		安装尺寸(mm)				外形尺寸(mm)		
类别代码	型号	H ₁	H ₂	L ₁	L ₂	A	B	H ₃
1	16WFB-A	300	460	60	65	455	265	700
1	32WFB-A	300	465	60	70	485	280	720
1	40WFB-A(1-3)	315	525	70	70	580	310	750
1	50WFB-A	345	555	82	90	630	360	775
1	50WFB-AD	315	515	65	75	485	280	720
1	50WFB-B(1-3)	345	555	85	90	630	360	775
1	50WFB-C	375	585	90	95	680	420	800
1	50WFB-CD	330	540	70	75	580	310	750
1	50WFB-E	375	585	90	95	688	420	800
1	65WFB-A	395	585	100	90	630	360	850
1	65WFB-AD	375	555	100	90	580	310	820
1	65WFB-B	395	585	100	90	630	360	850
1	65WFB-BD	380	560	100	90	585	310	828
1	65WFB-C(1-2)	395	590	100	90	680	420	850
1	65WFB-E(1-2)	400	585	100	110	680	425	840
1	65WFB-F(1-3)	375	605	120	115	780	480	995



1型泵示意图(长方型)

- ①吸液口
- ②引流口
- ③出液口(带逆止阀,本厂供)
- ④自吸排气装置
- ⑤放空口
- ⑥溢流口

本表所列尺寸,仅供参考,如需具体尺寸,请向本公司索取。

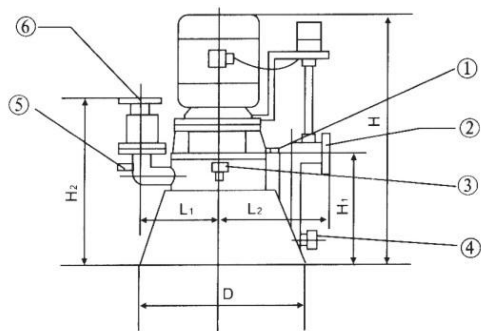
2型、3型、4型泵外形尺寸表

规格型号		安装尺寸(mm)				外形尺寸(mm)	
类别代码	型号	H ₁	H ₂	L ₁	L ₂	A	B
2	16WFB-A	250	400	185	220	780	430
2	32WFB-A	280	475	190	230	820	460
2	40WFB-A(1-3)	320	520	230	270	840	480
2	50WFB-A.B	340	560	275	315	880	560
2	50WFB-AD.CD	320	520	230	270	850	480
2	50WFB-C(1)	380	595	275	315	960	585
2	50WFB-E(1-2)	380	600	280	310	965	580
2	65WFB-A	385	605	290	340	935	585
2	65WFB-A1	365	560	290	340	900	530
2	65WFB-AD	370	570	290	340	880	530
2	65WFB-B.B1	380	605	290	340	935	585
2	65WFB-BD	365	560	290	340	900	530
2	65WFB-C(1-2)	390	605	310	360	995	608
2	65WFB-E	390	605	310	380	995	808
2	65WFB-E(1-2)	385	640	310	370	995	608
2	65WFB-E(1-3)	700	965	540	640	1350	858
2	80WFB-A.B	450	665	295	345	1060	608
2	80WFB-A.D	355	575	275	325	900	508
2	80WFB-BD	375	595	280	330	935	558
2	80WFB-C(1-2)	390	665	320	395	1110	608
2	80WFB-CD	365	570	290	340	950	558
2	80WFB-E(1-3)	620	900	365	485	1250	708
2	100WFB-A	490	735	350	395	1115	658
2	100WFB-AD	470	715	335	370	955	558
2	100WFB-B	625	860	490	575	1165	708
2	100WFB-BD	490	735	350	395	1075	658
2	100WFB-C(1-3)	620	900	365	485	1250	708
2	100WFB-E(1-3)	700	965	540	640	1505	908
2	100WFB-F(1-3)	740	1150	580	640	1950	1108
2	400WFB-ED	1140	1270	975	1420	2960	1600
2	400WFB-ED1	1140	1270	975	1420	2960	1600
2	450WFB-AD	1325	1465	1225	1780	3640	1700
2	450WFB-AD1	1145	1285	1025	1580	2120	1650
2	450WFB-BD	1145	1285	1025	1580	2440	1650
2	450WFB-BD1	1145	1285	1025	1580	2440	1650
2	450WFB-CD	1325	1465	1025	1580	3250	1800
2	450WFB-ED	1280	1385	1170	1800	3560	1700
2	450WFB-FD	1280	1385	1170	1800	3560	1700
2	45WFB-GD	1325	1465	1225	1780	3610	1700

本表所列尺寸,仅供参考,如需具体尺寸,请向本公司索取。

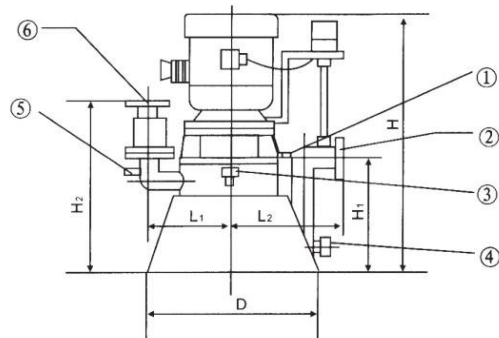
2型、3型、4型泵外形尺寸表

规格型号		安装尺寸(mm)				外形尺寸(mm)	
类别代码	型号	H ₁	H ₂	L ₁	L ₂	A	B
2	500WFB-AD	1320	1365	1080	1700	2900	1800
2	500WFB-AD1	1320	1365	1080	1700	2900	1800
2	500WFB-BD	1685	1880	1330	1780	3920	1900
2	500WFB-CD	1685	1880	1330	1780	3920	1900
2	500WFB-ED	1685	1880	1330	1780	3920	1900
2	600WFB-AD	1800	2020	1350	1930	4000	1800
2	600WFB-BD	1800	2020	1350	1930	4200	1800
2	600WFB-CD	1935	2170	1350	1930	4435	1800
2	600WFB-ED	1935	2170	1500	2080	4435	1900
2	600WFB-ED1	1935	2170	1500	2080	4335	1900
2	600WFB-ED2	1935	2170	1500	2080	1250	1900
2	600WFB-FD	1935	2170	1500	2080	4435	1900
2	600WFB-GD	1935	2170	1500	2080	4500	1900
2	600WFB-GD1	1935	2170	1500	2080	4335	1900
2	800WFB-AD	2200	2470	1760	2500	4310	2100
2	800WFB-BD	2300	2570	1860	2600	4760	2200
2	800WFB-CD	2300	2570	1860	2600	4760	2200
2	800WFB-ED	2300	2570	1860	2600	4760	2200



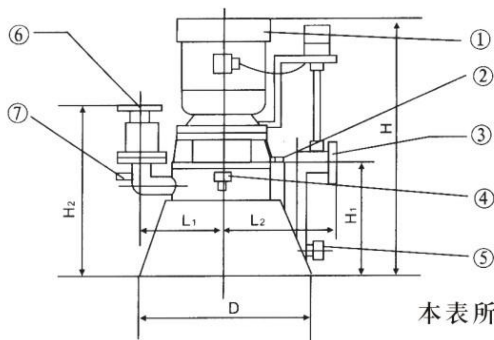
2型泵示意图(圆锥型)

- ①溢流口 ②吸液口 ③引流口
④放空口 ⑤自吸排气装置 ⑥出液口



3型泵示意图(防爆圆锥型)

- ①溢流口 ②吸液口 ③引流口 ④放空口
⑤自吸排气装置 ⑥出液口(带逆止阀,本厂供)



4圆型泵示意图(户外圆锥型)

- ①户外罩 ②溢流口 ③吸液口 ④引流口
⑤放空口 ⑥出液口(带逆止阀,本厂供)
⑦自吸排气装置

本表所列尺寸,仅供参考,如需具体尺寸,请向本公司索取。

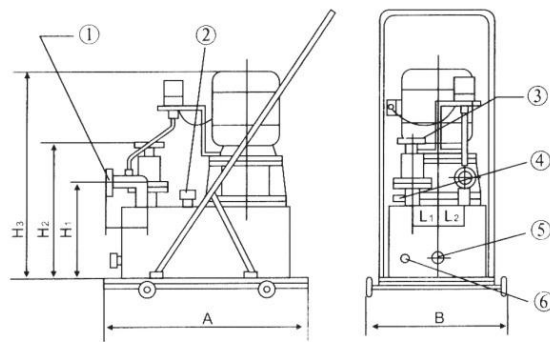
2型、3型、4型泵外形尺寸表

规格型号		安装尺寸(mm)				外形尺寸(mm)	
类别代码	型号	H ₁	H ₂	L ₁	L ₂	A	B
2	125WFB-A(1-2)	680	950	555	555	1505	808
2	125WFB-AD.E	490	735	395	395	1075	658
2	125WFB-B.C	740	1150	555	555	1950	1108
2	125 WFB-B1	740	1150	555	555	1825	1008
2	125 WFB-B(2-3)	680	950	555	555	1505	808
2	125WFB-C2.C3	620	900	485	485	1250	708
2	150WFB-AD	520	755	505	505	1150	658
2	150WFB-B.BD.B1	620	900	555	555	1250	808
2	150WFB-BD1	680	950	555	555	1990	1008
2	150WFB-C	620	910	560	560	1510	908
2	150WFB-C1	620	900	560	560	1250	708
2	200WFB-AD(1-2)	720	1000	555	555	1505	908
2	200WFB-BD(1-2)	730	1000	560	560	2065	1008
2	200WFB-CD(1-2)	720	1000	555	555	2130	1108
2	200WFB-AD(1-3)	740	1150	640	640	2065	1008
2	200WFB-BD(1-3)	750	1150	640	640	2130	1058
2	300WFB-AD.BD.CD	795	1205	665	665	2130	1108
2	300WFB-AD.BD.CD	795	1205	670	670	2215	1108
2	350WFB-ED	815	1230	690	690	2130	1108
2	450WFB-AD.BD.CE	825	1240	690	690	2215	1108
2	400WFB-ED	825	1230	690	690	2305	1108
2	450WFB-AD	905	1280	750	750	2508	1208
2	450WFB-AD1	905	1280	690	690	2215	1108
2	450WFB-BD.BD1	965	1280	720	720	2315	1188
2	600WFB-AD.BD	1205	1650	885	885	2325	1488
2	600WFB-CD	1205	1650	885	885	2325	1408
2	800WFB-AD	1685	2235	1050	1050	2530	1728
2	800WFB-BD	1685	2245	1050	1050	2580	1728
2	800WFB-CD	1685	2255	1050	1050	2665	1728

5型泵外形尺寸表

规格型号		安装尺寸(mm)				外形尺寸(mm)		
类别代码	型号	H ₁	H ₂	L ₁	L ₂	A	B	B
5	16WFB-A	385	445	60	65	580	395	785
5	32WFB-A	385	450	60	70	610	410	805
5	40WFB-A(1-3)	400	610	70	70	705	440	835
5	50WFB-A	430	650	90	88	750	500	860
5	50WFB-A1.AD	415	630	80	85	710	450	845
5	50WFB-B(1-3).C.CD	420	630	70	80	710	445	840
5	65WFB-A.B.E	480	670	100	90	760	500	945
5	65WFB-AD.BD	460	640	100	90	705	440	910

本表所列尺寸,仅供参考,如需具体尺寸,请向本公司索取。



5型泵示意图(推车移动型)

- ① 吸液口
- ② 引流口
- ③ 出液口
- ④ 自吸排气装置
- ⑤ 放空口
- ⑥ 溢液口

五、使用须知

(一) 水泵部分

(1) 安装完毕，从“引流口”罐满排注的介质，作“首次引流”，以后使用不必引流。请拧紧“引流口”拼帽，防止漏气而影响自吸。

(2) 适应颗粒指标(单位mm)

吸液口直径	50以下	50-100	100-200	200-300	300-400	400以上
颗粒直径	<5	<5-8	<8-12	<12-16	<16-20	<20-25

(3) 必须安装随机配备的滤网，防止超标颗粒吸入水泵和影响自吸功能。

(4) 输送浓硫酸时禁止用水作引流，防止造成人身和设备事故。

(5) 启动前必须检查水泵主轴是否灵活，用点动方式检查运转方向是否与转向标记一致。

(6) 不可将吸、出液管道的重量支承在水泵出液口法兰上，而应固定在支承架上(支架用户自备)。管道连接部位必须紧密、不漏气、否则影响自吸功能和流量扬程。

(7) 排注有结晶或沉淀物质的液体时，如一段时间内停泵不用，应从“放空口”排泵腔内引流液，防止结晶和沉淀物滞留泵腔内，二次启动造成损坏。再次使用时按第(1)条重作“引流”。

(8) 如长时间停泵再用，启动前，请从“引流口”检查引流液是否充足，如不足，请补足后才能自吸。

(9) 输液时，流量、扬程(压力)、吸程三项指标，必须严格控制在选定型号所规定的范围内。否则，将导致电机超电流波动而影响正常运行。

(10) 如在低地面的容池和容器中使用，请参考“安装、操作示意图”(一)。

(11) 如浆水泵置于液面以下的环境中使用，请参考“安装、操作示意图”(二)。

(12) 如给高位槽或水塔供液时，请参考“安装、操作示意图”(三)。

(13) 排注产生气泡，比重大、扬程高和出液管路系统水柱静止压力大的介质时，为了加快排气速度，缩短自吸时间，请参考“安装、操作示意图”(四)之揭示B程序。

(14) 如在利用池水的消防系统中使用时，为了最大限度的缩短出水时间，请参考“安装、操作示意图”(五)。

(15) 替代管道泵和封闭式循环系统中使用时，请参考“安装、操作示意图”(二)。

(16) “引流口”、“溢液口”、“放空口”、“自吸排气装置”、“户外罩”均与安装尺寸和系统连接无关。“自吸排气装置”只在垂直扬程高且液管路系统水柱静止压力大的情况下启用，一般工艺环境则不需启动。

(17)本泵是真空泵原理自吸。如设计使用在“对出液速度有绝对要求的环境中”，安装时不可扩大水泵的吸液管直径，否则将影响吸液速度。(无“绝对速度要求”的环境除外)。

(二)电动空气控制阀部分

- (1)非专业电气工作人员，请勿打开护罩，以防触电事故。
- (2)更新或维修后安装时，电缆务必与水泵电机接线柱连接可靠。
- (3)“水泵部分”的(11)和(15)两种环境，不宜配用本阀。

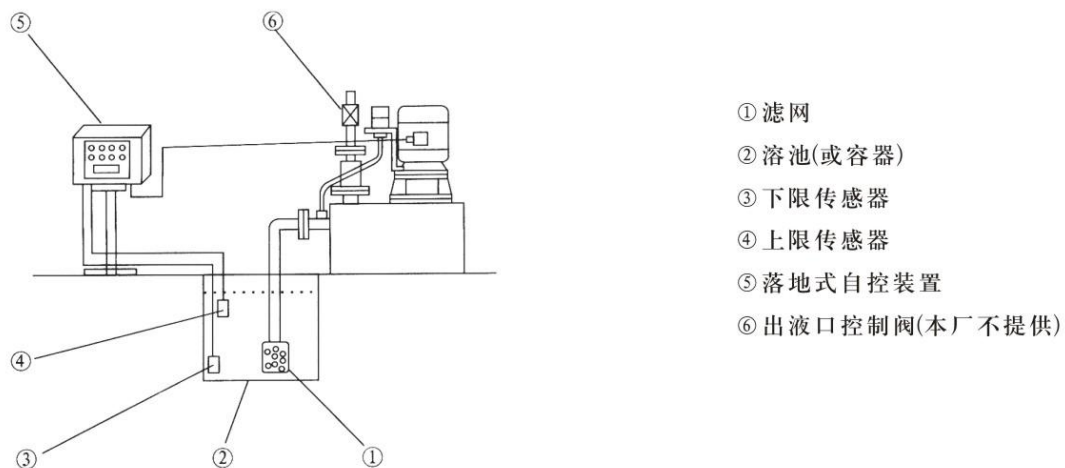
(三)自动控制装置部分

凡配套本自控装置的用户，届时另行提供线路图。并注意以下事项：

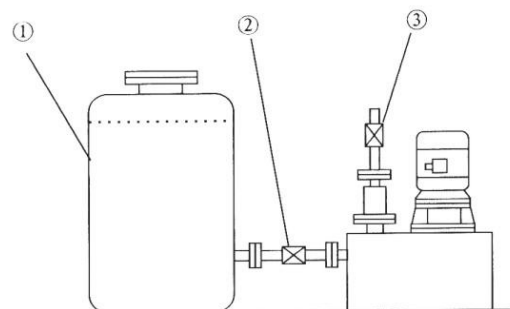
- (1)非专业电气工作人员，请勿打开屏门，以防触电事故。
- (2)本装置为三相供电，电压380V、频率50HZ。必须在进线回路中加装断路保护等。
- (3)电源接通后，请将“开·电源·关”按钮拨向“开位”，“电源指示”灯亮，本装置即处于待命状态。
- (4)确定运行方式请用“自动·停·手动”按钮选择。“手动启动”和“手动停止”钮只适用手动运行方式。自动方式将根据“上、下限液位传感器”定位自动运行。
- (5)本装置分“挂壁”和“落地”两种安装形式，请见“安装、操作示意图”(七)。功率在30KW以下的，采用“挂壁式”直接启动；37-70KW功率的采用“落地屏式”星三角减压启动；90KW以上功率的，采用“落地屏式”自藕减压启动。启动方式也可按用户需要确定。本装置与其它系统无连接关系，恕不提供外形形状开关尺寸。
- (6)务必保护好传感器导线，防止人为损坏功能。
- (7)调整水泵电机转向不应改变装置内部的接线顺序，而应在电机接线盒内调换线头。
- (8)设定传感器上、下限液位时，请参考“安装、操作示意图”(一)。

六、安装操作示意图

图(一)在低于地面的容池和容器中使用



图(二)在液面以下和封闭式循环系统中使用



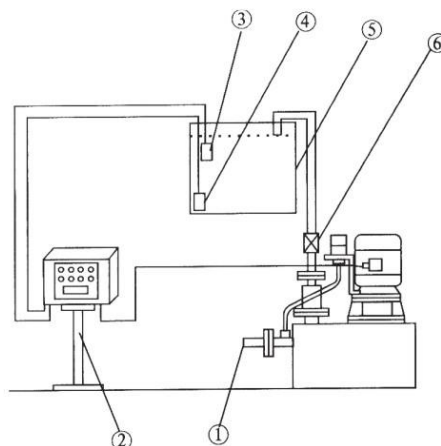
- ① 溶器
- ② 吸液控制阀(本厂不提供)
- ③ 出液口控制阀(本厂不提供)

使用操作规程

启泵程序：1、开启③, 2、开泵, 3、开启②
(即正常运行状态)

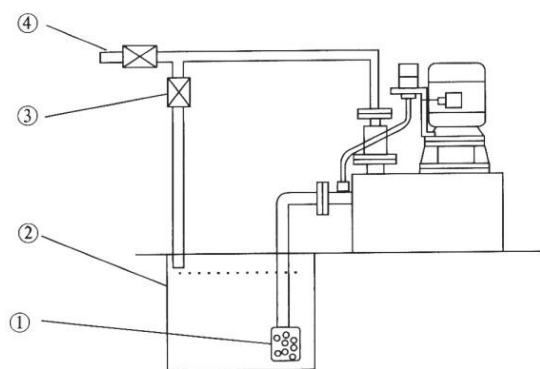
停泵程序：1、关闭②, 2、关闭③, 3、停泵。
(即正常运行状态)

图(三)给高位槽和水塔供液



- ① 接介质源
 - ② 落地式自控装置
 - ③ 上限传感器
 - ④ 下限传感器
 - ⑤ 水塔(或高位槽)
 - ⑥ 出液口控制阀(本厂不提供)
- 说明：如采用挂壁式自控和落地屏式自控，传感器连接请参照②

图(四)排注产生气泡、比重大、扬程高的介质时的操作程序



- ① 滤网
- ② 溶池
- ③ 回流阀(本厂不提供)
- ④ 出液口控制阀(本厂不提供)

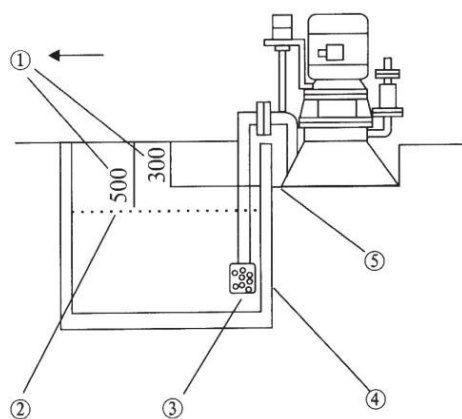
提示A程序(保养运行):

启泵程序：1、关闭④, 2、开启③, 3、启泵
停泵规程：1、停泵, 2、关闭③

提示B程序(正常输送液):

启泵程序：1、关闭④, 2、开启③, 3、启泵
4、待回流管正常出液后, 先开启④, 再关闭③
停泵规程：1、停泵, 2、关闭④

图(五)在利用池水的消防系统中使用
(也供利用河水的消防系统参考)



- ① 绝对控制尺寸
- ② 液面
- ③ 滤网
- ④ 消防水池
- ⑤ 溢流孔

七、一般故障的排除方法

(一)水泵部分

故障	故障原因	排除方法
电机不转	1、电机已损坏； 2、电源不通。	1、修复或更换电机； 2、检查接通电源。
水泵不出液	1、引流量不足； 2、吸液端某只法兰、阀门或管路某处大量漏气； 3、引流口或空口拼帽不紧，或拼帽内没有垫圈； 4、容器或液池内无液。	逐一检查，针对排除
流程、扬程（压力）不达标	1、电压过低，额定转速不到； 2、电机反转； 3、底部滤网堵塞，过流不足； 4、吸液端某只法兰、阀门或某处管路慢性漏气，影响水泵真空度； 5、容器或液池内液量太少，时而吸进空气。	逐一检查，针对排除
电机与水泵连接部位渗漏	1、启动瞬间渗漏，正常运行后现象消失； 2、运行时一直渗漏（可能是密封装置已损坏，或实际扬程、压力与该泵参数差异大）。	1、引流液灌注过满，不属故障； 2、检查密封装置是否损坏，重新计算实际工作压力是否超过该泵的规定参数，如密封装置已损坏，请考虑修理或更换。如压力参数差异过大，请考虑重新选型或调整实际工作压力。

(二)自控装置部分

故障	故障原因	排除方法
自控状态水泵不能启动	1、某只传感器接触不良； 2、传感器上、下限或上、下端安装颠倒； 3、电机或保险丝已损坏； 4、容池内无液，传感器不作用。	1、恢复传感器良好接触； 2、正确安装传感器，请参考“安装操作示意图”（一）或（三）； 3、修复电机或保险丝； 4、检查池液情况。
水泵不能自动停车	1、某只传感器已损坏，产生误动作； 2、液体中有颗粒卡塞传感器浮球，迫使其误动作。	1、更换已损坏的传感器； 2、冲洗传感器浮球，使其恢复灵活。
自动与手动无法转换	某只按钮已损坏	更换已损坏的按钮
手动状态水泵不能启动	1、手动按钮已损坏； 2、电机或保险丝已损坏。	1、更换已损坏的手动按钮； 2、修复电机或保险丝。