

精益无终点，创新无止境  
Lean has no end, innovation knows no bounds.

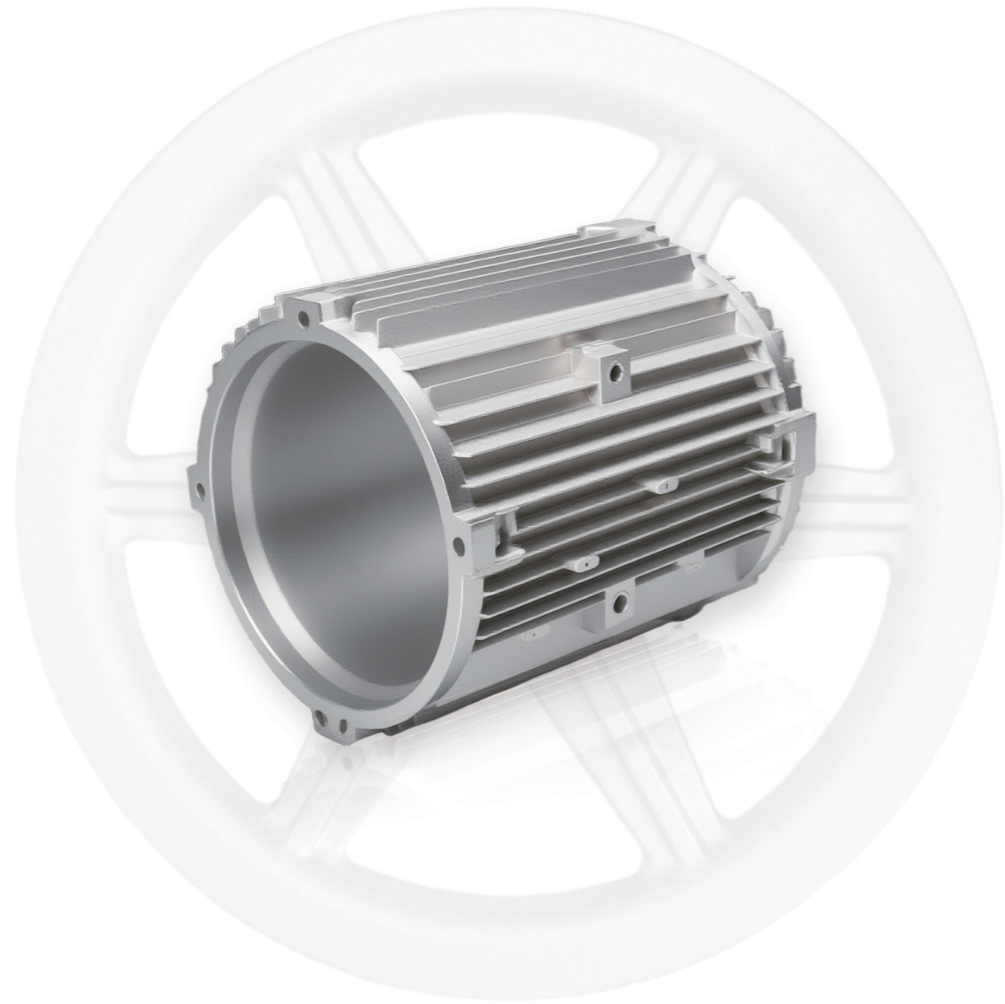
Hebei Guandu Machinery Co., Ltd.  
河北冠都机械有限公司

地址：河北宁晋西丁村开发区 邮箱：hbgdjx@163.com  
传真：0319-5672938 网址：www.hbgdjx.com  
电话：0319-5672158



扫码了解更多  
Scan QR Codes

河北冠都机械有限公司  
Hebei Guandu Machinery Co., Ltd.



河北冠都机械有限公司  
Hebei Guandu Machinery Co., Ltd.

Hebei Guandu Machinery Co., Ltd.  
河北冠都机械有限公司

地址: 河北宁晋西丁村开发区 邮箱: hbgdjx@163.com  
传真: 0319-5672938 网址: www.hbgdjx.com  
电话: 0319-5672158



扫码了解更多  
Scan QR Codes

**精益求精 · 创新无止境**

Lean has no end,  
innovation knows no bounds.

# 企业介绍 Company Introduction

## 冠都机械

河北冠都机械有限公司创立于九十年代初期，坐落于河北省宁晋县西丁工业区，公司占地面积66600平方米。拥有专业技术人才、铸造工程师及高素质的生产团队近200人，各种压铸机、低压铸造机、热处理设备、数控机床、加工中心等专用设备100多台套奠定了强大的生产加工基础，引进国际先进的三坐标测量机、X光探伤机、直读光谱仪、万能试验机、理化分析等检验检测设备和仪器保障了产品的质量可靠。

冠都涉足有色金属铸造近三十年来，在铁路行业、汽车配件、工程机械、液压机电、阀门、环卫等领域与多家大型国企、上市公司、行业领军企业配套合作，部分产品远销欧美、韩国、日本等海外市场。公司秉持“诚实守信、稳健踏实、持续发展”的经营理念，以“科技铸造未来”为发展宗旨，用最高的产品质量和完善的服务满足广大顾客的需求，获得了合作伙伴的高度信赖与认可。冠都正走向集团化、专业化、大区域化的发展道路，竭诚欢迎海内外客户前来洽谈业务、深入合作，愿与新老朋友共铸辉煌明天。



精益求精，创新无止境

30 年  
铸造经验

6.66 万㎡  
占地面积

200 +  
生产团队

80 +  
发明专利

### 具备良好的企业资质

- ☆ 河北省科技型中小企业
- ☆ 河北省诚信企业
- ☆ 高新技术企业
- ☆ 排污许可证

### ☆ 武器装备质量管理体系认证证书

### ☆ 环境管理体系认证证书

### ☆ 职业健康安全管理体系认证证书

### ☆ 质量管理体系认证证书

### 具备完善的质量管理体系





03 冠都机械

# GUANDU

## JISHUYOUSHI 技术优势

### 全系列铸造设备覆盖

公司拥有 30 余台套专项铸造设备，涵盖压铸、低压铸造、重力铸造三大主流工艺。

### 电磁泵低压铸造技术

公司在低压铸造环节引入电磁泵技术，通过电磁力驱动金属液平稳充型，显著降低传统气压式铸造中常见的紊流、卷气问题。

### 智能化检验设备支撑

配备光谱分析仪、X 射线探伤仪、三坐标测量仪等先进检测仪器，可对铸件化学成分、内部缺陷、几何精度进行全流程监控。



STRIVE FOR EXCELLENCE

冠都机械 04

## 公司主要加工 车间及设备

智能高效 精加工设备





## JISHUYOUSHI 压铸设备

压铸设备是金属压铸工艺的核心装备，通过高压将熔融状态的金属液（如铝、锌、镁、铜合金等）高速压入精密金属模具的型腔，经快速冷却成型后获得高精度、复杂形状铸件的专用设备。

**压铸设备**是实现金属零部件高效、高精度生产的关键装备，其技术水平直接决定了铸件的质量、成本与生产效率。随着智能制造与绿色制造的推进，压铸设备正从“传统液压驱动”向“伺服智能驱动”、从“中小型单件生产”向“大型一体化成型”转型，成为支撑汽车轻量化、3C 产品小型化、新能源装备升级的核心基础设施。

**高产量：**单模次周期短（10-60 秒），单台设备日均产能可达 1000-5000 件，适合大批量生产（如汽车零部件需百万级年产量）。

**高精度成型：**铸件尺寸精度高（IT8-IT10 级），表面粗糙度低（Ra1.6-6.3 $\mu$ m），后续机加工量可减少 50% 以上（如铝合金汽车壳体仅需加工安装孔）。

**复杂结构适配：**可成型复杂内腔、薄壁（最小壁厚可达 0.5mm）、多筋条的铸件，如汽车变速箱壳体（集成多个轴承孔、油路通道）。

**材料利用率高：**金属液利用率可达 80%-95%，废铸件、浇道废料可回收重熔（铝合金回收率 > 95%），降低材料成本。

**大型压铸机（4000-6000 吨级）**逐步普及，可实现新能源汽车“一体化压铸”（如特斯拉 4680 电池壳体、一体化底盘），减少零件数量（从 100 + 个减少至 1-2 个），降低装配成本。

**精密化升级：**压射速度控制精度提升至  $\pm 0.01$ m/s，模具温度控制精度  $\pm 2^{\circ}$ C，满足航空航天、高端 3C 领域对铸件精度的严苛要求（如尺寸公差  $\leq 0.02$ mm）。





## JJIAGONGSHEBEI 公司机加工设备

河北冠都机械有限公司作为河北省宁晋县专注于有色金属铸造及机械加工的高新技术企业，其机加工设备体系围绕铸造工艺配套和精密零部件加工两大核心需求构建，结合行业趋势与政策支持，形成了以压铸设备为基础、数控加工为延伸的特色布局。





## PAOWANSHEBEI 抛丸设备

抛丸设备体系紧密围绕铸造后处理需求和表面质量提升构建，形成了以自动化清理设备为核心、智能化检测为支撑的特色布局。

### 热设备处理简介

**热处理设备**是产品质量的关键，公司建有完整的热处理加工车间，拥有多用炉全自动热处理生产线，确保质量。

**淬火与时效**：利用大型立式淬火炉、时效炉等设备，对铝合金、镁合金铸件进行淬火强化与时效处理，提升材料硬度、强度及抗疲劳性。

**表面改性**：通过专利技术（如铝铸件风冷淬火设备）实现铸件表面的均匀冷却与应力释放，减少变形并增强耐磨性。

**工艺集成**：热处理车间与铸造、机加工环节紧密协同，形成从熔炼、成型到热处理的全链条生产能力，确保产品质量稳定性。

RESHEBEICHULI  
公司热处理设备



精益求精  
铸造经典

# JINGLIANGSHEBEIXIANJINGOGNYI 精良设备 先进工艺

**检测设备**

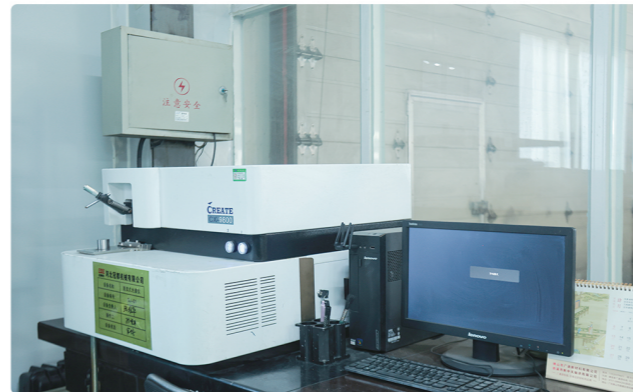
**01 布氏硬度机**  
布氏硬度机是用于测量材料布氏硬度的专用检测设备，基于“布氏硬度试验原理”设计，核心功能是通过检测材料表面抵抗硬质压头压入的能力，评估材料的硬度特性（如强度、耐磨性等）。

**02 X光射线探伤机**  
X光射线探伤机是一种利用X射线的穿透性、荧光效应和电离效应，对物体内部结构进行无损检测的设备。

**03 拉力试验机**  
拉力试验机是一种通过模拟轴向拉伸力，对各类材料或构件的力学性能进行精准检测的设备。



我公司拥有先进的X光射线探伤机、拉力试验机、布氏硬度机、三坐标、光谱仪、化学成分分析仪等精良设备，并配有专业的技术操作人员，完善的检测设备和先进的管理模式，为出厂的每件产品提供了有力的质量保障。



直读光谱分析仪  
ZHIDUGUANGPUFENXIYI



万能试验机  
WANNENGSHIYANJI



三坐标测量仪  
SANZUOBIAOCELIANGYI



X射线探伤仪  
XSHEXIANTANSHANGYI

# CLARIFY GOALS

## 明确目标

### 为客户

#### 创造价值

通过持续创新，为客户提供高品质产品，帮客户营造精确、稳定、可靠的关键零部件；

### 为员工

#### 谋求发展

尊重员工，重视员工价值，营造公正、合理的工作环境，为员工提供成长空间；

### 为伙伴

#### 实现共赢

在相互协作与平等互利的基础上实现共赢，在持续合作中共同成长；

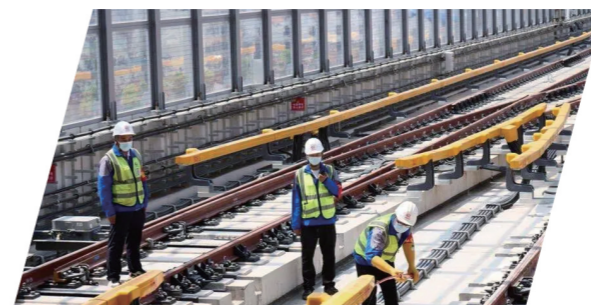
### 为社会

#### 承担责任

以企业经营成果持续汇报社会，以产业进步推动社会发展。

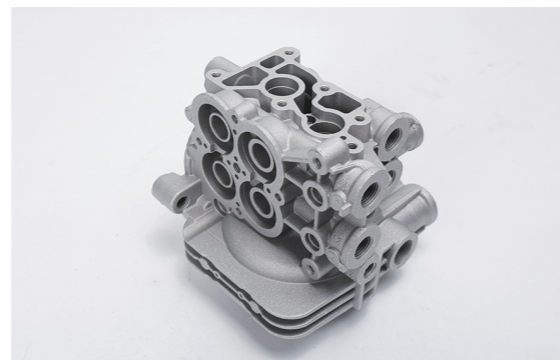


# CHANPINJIYINGYONGLINGYU 产品及应用领域



河北冠都机械有限公司充分发挥行业主力军作用，在高速铁路建设、重载运输、既有线提速、青藏铁路、铁路信息化、安全保障等重点领域，承担了铁路信号、接触网、关键零部件的研发、创新任务，取得了一批重要的科技创新成果，为中国铁路现代化做出了重要贡献。

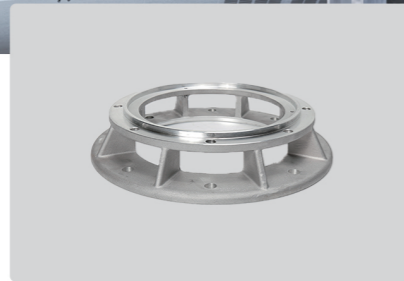
公司核心业务涵盖有色金属铸造、汽车零部件制造、轨道交通设备研发三大领域，产品广泛应用于汽车、工程机械、铁路交通、能源装备等行业，并出口至欧美、日韩等 30 多个国家和地区。



— 高铁配件 High-speed Rail Components



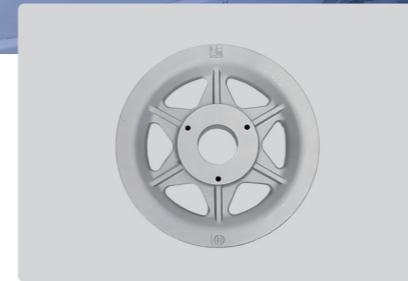
GD-GT-001



GD-GT-002



GD-GT-003



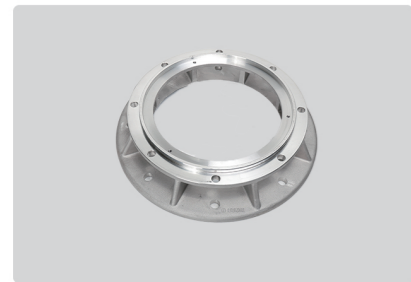
GD-GT-016



GD-GT-017



GD-GT-018



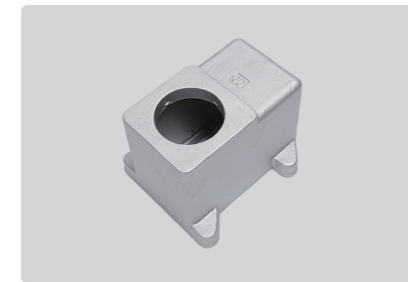
GD-GT-004



GD-GT-005



GD-GT-006



GD-GT-019



GD-GT-020



GD-GT-021



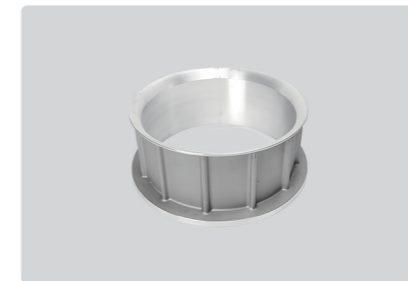
GD-GT-007



GD-GT-008



GD-GT-009



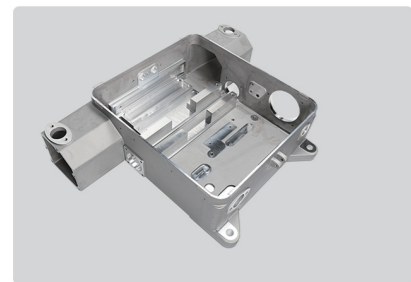
GD-GT-022



GD-GT-023



GD-GT-024



GD-GT-010



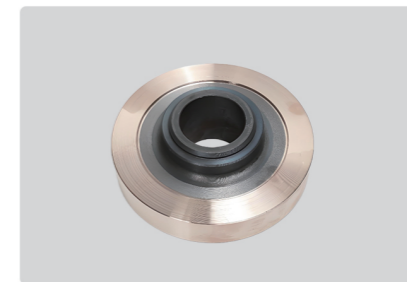
GD-GT-011



GD-GT-012



GD-GT-025



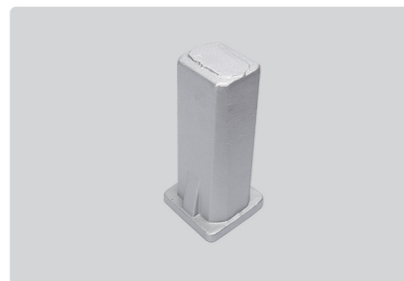
GD-GT-026



GD-GT-027



GD-GT-013



GD-GT-014



GD-GT-015



GD-GT-028



GD-GT-029



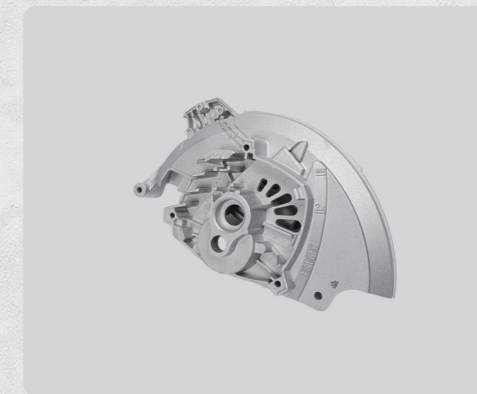
GD-GT-030

# Auto Parts

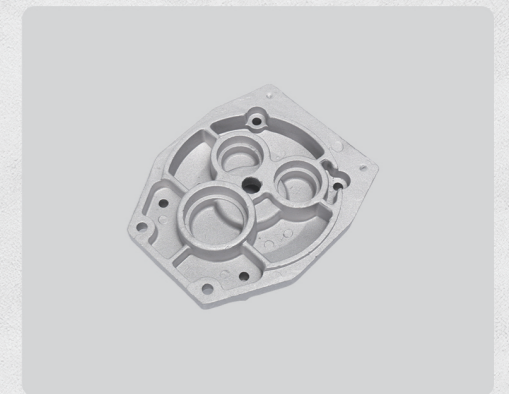
## 汽车配件



汽车配件是构成汽车整体的各个单元及服务于汽车的一种产品，汽车配件的种类繁多，随着人们水平的提高，人们对汽车的消费也越来越多，汽车配件的这个市场变的也越来越大。河北冠都机械有限公司也在飞速地发展！



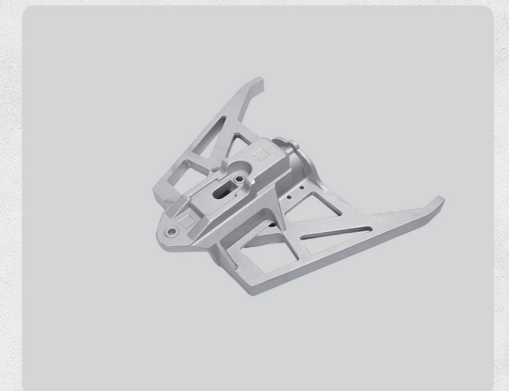
GD-QC-001



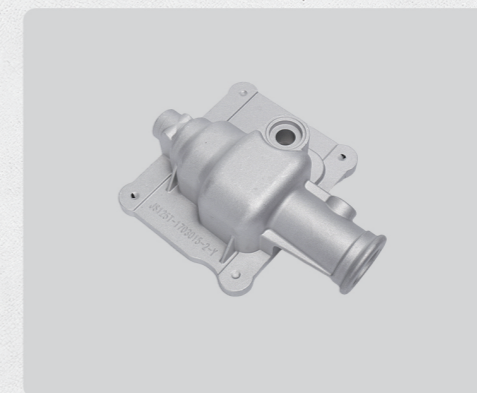
GD-QC-002



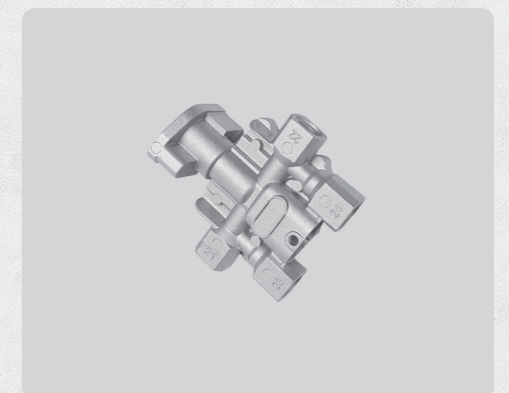
GD-QC-003



GD-QC-004



GD-QC-005



GD-QC-006



— 机电配件 MECHANICAL AND ELECTRICAL ACCESSORIES



GD-JD-001



GD-JD-002



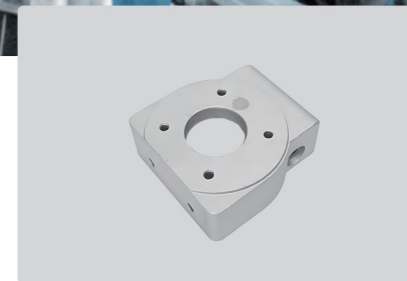
GD-JD-003



GD-JD-016



GD-JD-017



GD-JD-018



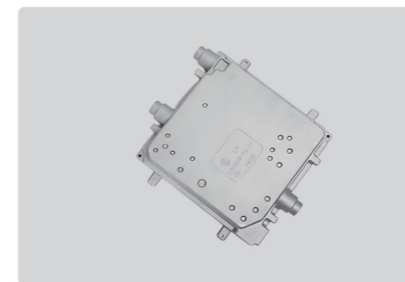
GD-JD-004



GD-JD-005



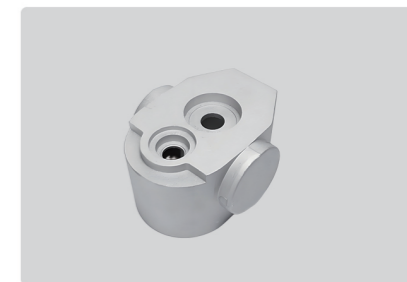
GD-JD-006



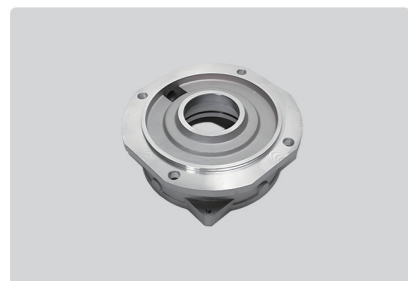
GD-JD-019



GD-JD-020



GD-JD-021



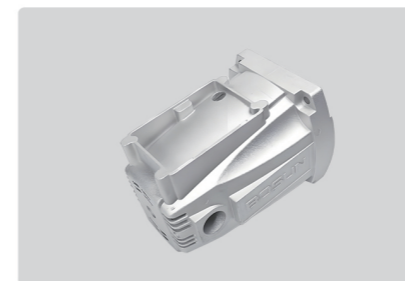
GD-JD-007



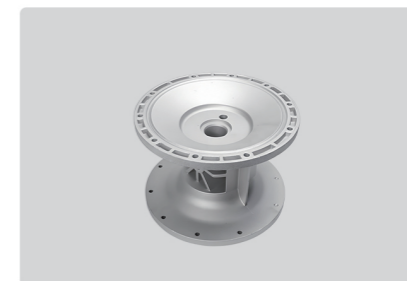
GD-JD-008



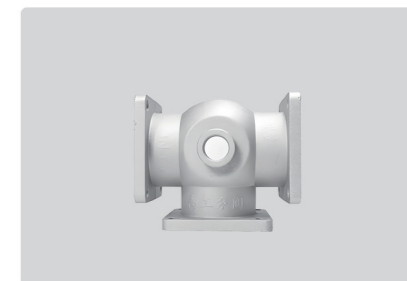
GD-JD-009



GD-JD-022



GD-JD-023



GD-JD-024



GD-JD-010



GD-JD-011



GD-JD-012



GD-JD-025



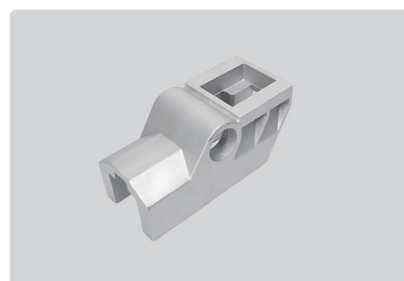
GD-JD-026



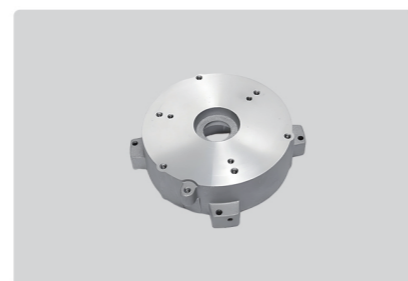
GD-JD-027



GD-JD-013



GD-JD-014



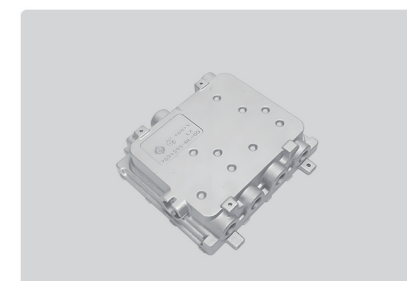
GD-JD-015



GD-JD-028

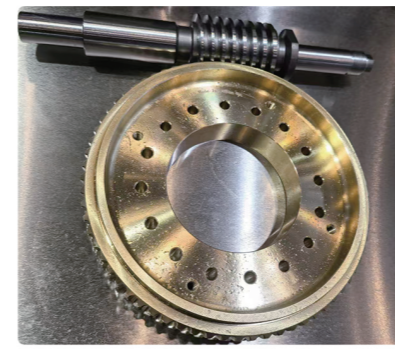


GD-JD-029



GD-JD-030

# TONGZHUJIAN 铜铸件



GD-TZ-001



GD-TZ-002



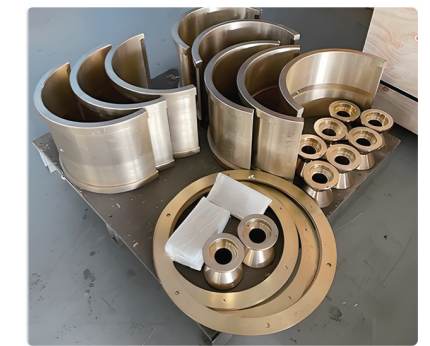
GD-TZ-003



GD-TZ-004



GD-TZ-005



GD-TZ-006



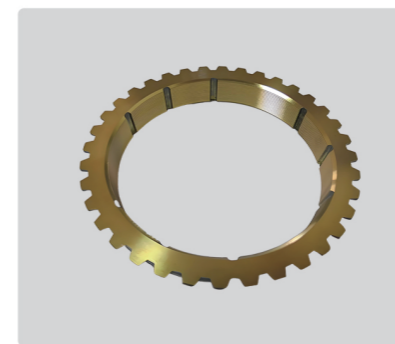
GD-TZ-007



GD-TZ-008



GD-TZ-009



GD-TZ-010



GD-TZ-011



GD-TZ-012

冠都机械的铜铸件产品涵盖多种合金类型，主要包括：

黄铜铸件：以铜锌合金为基础，具有良好的耐腐蚀性和加工性能，常用于阀门、管道配件、装饰件等。

青铜铸件：包括锡青铜（如 ZCuSn10P1）和铝青铜（如 C95200、C95400），前者耐磨性优异，适用于轴瓦、齿轮等重载部件；后者强度高、耐蚀性强，常用于船舶、化工机械。

紫铜铸件：以纯铜（T2、T3）为原料，具有高导电性和导热性，适用于电气设备、导热元件等。

外贸配件 FOREIGN TRADE PARTS



GD-WM-001



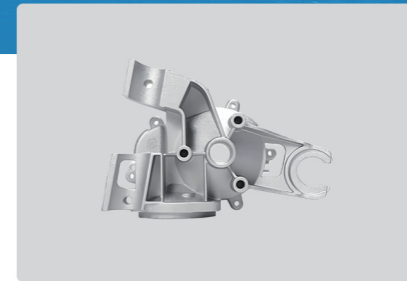
GD-WM-002



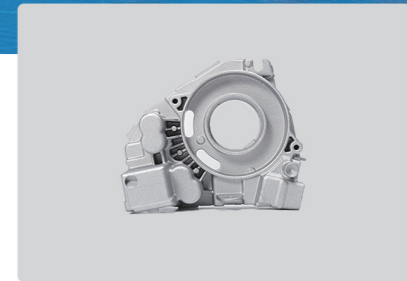
GD-WM-003



GD-WM-016



GD-WM-017



GD-WM-018



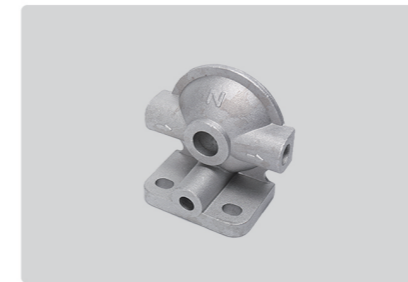
GD-WM-004



GD-WM-005



GD-WM-006



GD-WM-019



GD-WM-020



GD-WM-021



GD-WM-007



GD-WM-008



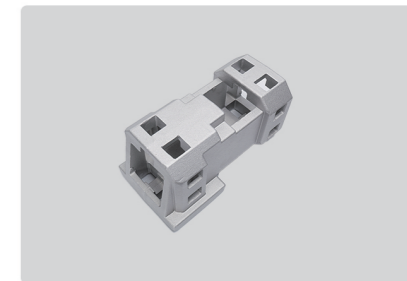
GD-WM-009



GD-WM-022



GD-WM-023



GD-WM-024



GD-WM-010



GD-WM-011



GD-WM-012



GD-WM-025



GD-WM-026



GD-WM-027



GD-WM-013



GD-WM-014



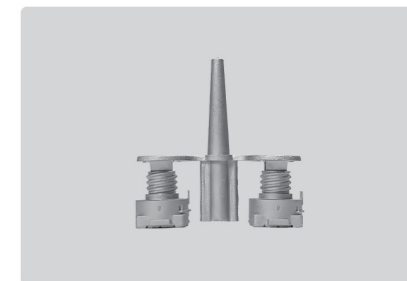
GD-WM-015



GD-WM-028



GD-WM-029



GD-WM-030

# QIYEWENHUA 企业文化

全方位服务 合作共赢

- ◆我们把实现利益留给客户，把长远利益留给合作伙伴。
- ◆我们的服务理念远远超过了产品范畴，发挥各自优势，获取卓越的竞争力。
- ◆全心全意，全方位及时周到的服务，使客户放心使用，合作共赢。



## INTEGRITY

### 诚信

诚信为立身之本



## INNOVATION

### 创新

创新是企业之本



## WIN-WIN COOPERATION

### 合作、共赢

合作可以取得优于个人的工作成效，集合集体的力量，促成团队成功，实现共赢。

# ZIZHIZHUANLI 资质&专利



资质证书 实力认证  
QUALIFICATION CERTIFICATE

