



VIRTUOUSBLUE

# 美容美妆宣传册

Beauty and Cosmetics Brochure

宇彤化妆 引领潮流



沧州宇彤化妆用具有限公司

地址：河北省沧州市青县清州镇泉流庄村

电话：15713277771



沧州宇彤化妆用具有限公司

# 沧州宇彤化妆用具有限公司简介

## Company Information

沧州宇彤化妆用具有限公司成立于2017年,注册资金350万元,企业负责人彭树军,位于河北省沧州市青县清州镇泉流庄村。公司占地面积1.3亩,建筑面积1600平方米。现有职工80余人。

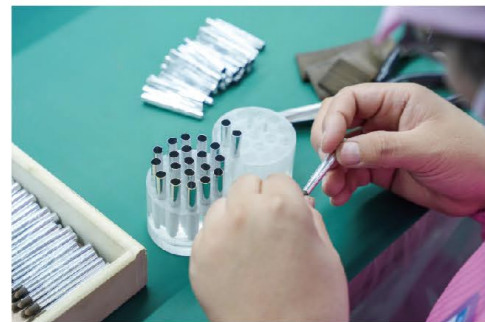
沧州宇彤化妆用具有限公司是一家专注于化妆工具研发、生产与销售的专业型企业。公司自成立以来,始终秉承“质量为先,客户至上”的经营理念,致力于为全球美妆消费者和品牌提供高品质、多样化的化妆工具产品。

公司集设计、生产、销售于一体,产品线涵盖粉扑、美妆蛋、化妆刷、睫毛夹、洗脸巾等多个品类。我们严格把控从原料采购到生产制造的全过程,确保每一件产品都符合高标准的质量要求,以满足不同市场和客户的多元化需求。

与韩国fillimilli、wakemake、espoir、too cool for school、CLIO、等知名品牌合作多年,并获得客户一致好评。



USBLUE



XIANHUILAN XILIE

# 娴蕙兰化妆刷

10支化妆刷套装

精致妆容 细致描绘

DELICATE MAKEUP AND  
METICULOUS DESCRIPTION



细致刷毛

均匀取粉

柔软亲肤

微晶丝毛

毛量丰富 柔软细腻

纤细的软毛，以微风拂面般轻柔。

上妆服帖 装粉力强

服帖不易花妆，更贴合肌肤与毛孔般轻抚。

实木手柄 手感舒适

防水且不易变形，质感非凡，轻轻一握美丽妆容。

精美铝管 加厚耐用

优质铝管，加厚0.06mm，经久耐用不易掉色。



## 刷型解析

01 舌型散粉刷



舌型刷形，大面积轻松定妆，节省上妆时间，蘸取蜜粉/定妆粉/散粉，由脸颊向四周清扫，覆盖全脸。

02 斜角修容刷



斜角设计：修饰有角度的轮廓线条，贴合脸部轮廓弧度，提高修容，轻松打造立体轮廓效果。

03 火苗腮红刷



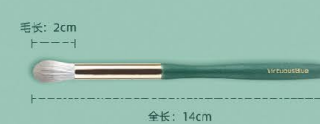
火苗型腮红刷，刷头顶端更好蘸取适量腮红，轻轻一点，立现元气双眸。

04 扇形高光刷



面部高光刷，粉底易于附着，不粘粉不卡粉，妆容更服帖自然不假面。

05 火苗晕染刷



火苗型晕染刷，为眼影打造分层次，让妆更精致，晕染处色彩自然过渡。

06 斜头鼻影刷



30°斜角设计可以精准的修饰鼻侧影，从眉头轻扫至鼻头打造立体小尖鼻。

07 大号眼影刷



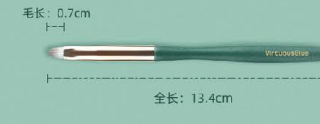
毛量丰厚的刷头，用于基础性眼影的铺色以及眼部大范围晕染。

08 小号眼影刷



刷头虽小，适合眼部细节修色，小范围晕染，卧蚕部位的提亮和上色。

09 扁头遮瑕刷



建议搭配遮瑕膏使用，可以遮盖眼部瑕疵或者痘印、斑点等。

10 斜头眉粉刷



精致小巧的刷头，可以精准的勾勒处精致的眉形和自然的毛流。

红韵系列

# 红韵10支化妆刷

红韵



红韵  
精选动物毛刷毛  
（动物毛搭配纤维毛，柔软亲肤不扎脸）



红韵  
水曲柳实木刷柄



红韵  
加厚铝管



① 散粉刷

产品尺寸：毛长约55MM  
产品总长：约100MM  
产品材质：纤维毛 加厚铝管 水曲柳实木手柄  
产品功能：蘸取散粉、蜜粉、粉饼全脸



② 扇形高光刷

产品尺寸：毛长约37MM  
产品总长：约100MM  
产品材质：纤维毛 加厚铝管 水曲柳实木手柄  
产品功能：用于蘸粉、腮粉以及面部的高光晕染



③ 斜角修容刷

产品尺寸：毛长约34MM  
产品总长：约100MM  
产品材质：纤维毛 加厚铝管 水曲柳实木手柄  
产品功能：打修容粉 打造立体轮廓 斜角贴合轮廓



④ 点彩腮红刷

产品尺寸：毛长约22MM  
产品总长：约80MM  
产品材质：羊毛纤维毛 加厚铝管 水曲柳实木手柄  
产品功能：刷头松散柔软更好蘸取 打造透透腮红



⑦ 中号眼影刷

产品尺寸：毛长约11MM  
产品总长：约15MM  
产品材质：马尾 加厚铝管 水曲柳实木手柄  
产品功能：用于眼妆浅色眼影按压上色晕染



⑧ 小号眼影刷

产品尺寸：毛长约6MM  
产品总长：约15MM  
产品材质：马尾 加厚铝管 水曲柳实木手柄  
产品功能：眼部细节晕染也可画下至或卧蚕



⑤ 斜头鼻影刷

产品尺寸：毛长约16MM  
产品总长：约60MM  
产品材质：纤维毛 加厚铝管 水曲柳实木手柄  
产品功能：斜角设计精准修鼻侧影



⑥ 大号眼影刷

产品尺寸：毛长约13MM  
产品总长：约60MM  
产品材质：纤维毛 加厚铝管 水曲柳实木手柄  
产品功能：用于基础性眼影晕染眼部打底



⑨ 尖锥晕染刷

产品尺寸：毛长约8MM  
产品总长：约15MM  
产品材质：马尾 加厚铝管 水曲柳实木手柄  
产品功能：尖锥刷头设计使晕染上色自然过度



⑩ 斜角唇刷

产品尺寸：毛长约6MM  
产品总长：约15MM  
产品材质：狗毛 加厚铝管 水曲柳实木手柄  
产品功能：精准勾勒精致唇形和自然的毛流

# 简雪13支化妆刷

PROFESSIONAL BRUSH

一套搞定精致容颜

01  
纳米仿生丝  
NANO IMITATION SILK

02  
加厚铝管  
THICKENED ALUMINUM TUBE

03  
实木刷杆  
RES IN BRUSH ROD

 <p><b>扇形散粉刷</b></p> <p>毛长50mm 全长180mm</p> <ul style="list-style-type: none"> <li>采用扇形舌形设计，便于取粉上妆，大毛头毛量丰富适合快速全脸上妆，打造无暇底妆。</li> </ul>	 <p><b>扇形斜角修容刷</b></p> <p>毛长38mm 全长173mm</p> <ul style="list-style-type: none"> <li>斜角设计修饰有角度的轮廓线条，贴合面部轮廓弧度提高修容，轻松打造立体轮廓效果。</li> </ul>
 <p><b>扇形高光刷</b></p> <p>毛长38mm 全长173mm</p> <ul style="list-style-type: none"> <li>面部扇形高光刷，粉质易于附着，不吃粉不卡粉，妆容更服帖自然不假面。</li> </ul>	 <p><b>火苗腮红刷</b></p> <p>毛长40mm 全长175mm</p> <ul style="list-style-type: none"> <li>火苗型腮红刷，刷头顶点更好蘸取适量腮红吗，轻轻一点，立现元气妆容。</li> </ul>
 <p><b>扁头粉底刷</b></p> <p>毛长26mm 全长160mm</p> <ul style="list-style-type: none"> <li>扁头设计贴合脸部，能大大提升上妆速度，减低厚重感和刷痕，刷出来的底妆通透轻薄。</li> </ul>	 <p><b>眼部高光刷</b></p> <p>毛长17mm 全长150mm</p> <ul style="list-style-type: none"> <li>蘸取高光粉，打在眉毛下的眉骨处，用刷子自然推开晕染，让妆容层次感更强。</li> </ul>
 <p><b>火苗鼻影刷</b></p> <p>毛长20mm 全长155mm</p> <ul style="list-style-type: none"> <li>火苗型设计可以精准的修饰鼻侧影，从眉头轻扫至鼻尖，打造立体小尖鼻。</li> </ul>	 <p><b>眼影铺色刷</b></p> <p>毛长13mm 全长150mm</p> <ul style="list-style-type: none"> <li>毛量丰厚的刷头，用于基础性眼影的铺色以及眼部大范围的晕染。</li> </ul>
 <p><b>圆头晕染刷</b></p> <p>毛长13mm 全长150mm</p> <ul style="list-style-type: none"> <li>火苗型晕染刷，为眼影打造分明层次，让妆容更精致晕染处色彩自然过渡。</li> </ul>	 <p><b>细节卧蚕刷</b></p> <p>毛长8mm 全长145mm</p> <ul style="list-style-type: none"> <li>刷头扁小，适合眼部细节铺色，小范围晕染，卧蚕部位的提亮和上色。</li> </ul>
 <p><b>眼头提亮刷</b></p> <p>毛长9mm 全长145mm</p> <ul style="list-style-type: none"> <li>尖细刷头提亮眼头，可以起到拉宽眼距，增加妆容可爱无辜效果的作用。</li> </ul>	 <p><b>眉刷</b></p> <p>毛长8mm 全长145mm</p> <ul style="list-style-type: none"> <li>精致小巧的刷头，可以精准的勾勒出精致的眉形和自然的毛流。</li> </ul>
	 <p><b>唇刷</b></p> <p>毛长12mm 全长149mm</p> <ul style="list-style-type: none"> <li>刷尖勾勒唇妆细节，大面积涂抹上色均匀不出界，精致双唇，一笔勾勒。</li> </ul>

-聆澜10支-

“刷”脸世界 要有一套

刷出你精致妆容



01  
人造细纤维刷毛

02  
实木手柄烫金logo

03  
加厚哑光铝管

04  
如春风拂面  
刷毛柔软



01 散粉刷  
蘸取定妆散粉 打圈式或从中间向两侧均匀按压于面部

02 腮红刷  
蘸取腮红粉 轻抖后刷于两颊处

03 粉底刷  
涂抹适量粉底液在面部，从前向后依次推开

04 扇形高光刷  
蘸取高光粉，轻扫于颧骨下巴眉骨处提亮高光

05 遮瑕刷  
蘸取遮瑕膏 刷于黑眼圈、痘痘、痘印、斑点等瑕疵部位

06 圆头晕染刷  
过渡眼皮 眼尾 三角区域使眼色过渡自然

07 眼线/眉刷  
作为眼线刷：蘸取眼线膏从眼头到眼尾一笔勾勒成型  
作为眉刷：蘸取眉膏或眉刷，斜切面画轮廓，横切面填充晕染

08 大号眼影刷  
蘸取眼影基础色 在眼皮大范围晕染

09 鼻影刷  
蘸取阴影粉 加强鼻部立体感 也可运作眼部晕染

10 下眼睑刷  
蘸取深色眼影在下眼睑处从后向前晕染 打造渐变眼妆

# 媚后10支化妆刷

媚后

媚后系列



媚后  
精选巴斯夫刷毛  
「柔软亲肤不扎脸 晕染自然」



媚后  
柳木实木刷柄  
个性、小蛮腰、设计



媚后  
加厚铝管



① 舌型散粉刷

产品尺寸：毛长约37MM  
产品总长：约215MM  
产品材质：纤维毛 加厚铝管 梓木实木小蛮腰手柄  
产品功能：唇部散粉、蜜粉轻扫全脸



② 斜角修容刷

产品尺寸：毛长约36MM  
产品总长：约193MM  
产品材质：纤维毛 加厚铝管 梓木实木小蛮腰手柄  
产品功能：打造立体轮廓 斜角贴合轮廓



③ 大苗腮红刷

产品尺寸：毛长约41MM  
产品总长：约200MM  
产品材质：纤维毛 加厚铝管 梓木实木小蛮腰手柄  
产品功能：刷头顶端更好取粉，打造通透感腮红



④ 远斑粉底刷

产品尺寸：毛长约44MM  
产品总长：约168MM  
产品材质：纤维毛 加厚铝管 梓木实木小蛮腰手柄  
产品功能：用于面部粉底上妆及遮瑕 斑点遮瑕



⑦ 大号眼影刷

产品尺寸：毛长约33MM  
产品总长：约179MM  
产品材质：纤维毛 加厚铝管 梓木实木小蛮腰手柄  
产品功能：用于基础性眼影铺色及大范围晕染



⑧ 小号眼影刷

产品尺寸：毛长约9MM  
产品总长：约155MM  
产品材质：纤维毛 加厚铝管 梓木实木小蛮腰手柄  
产品功能：用于后眼尾上色，眼妆细节晕染



⑤ 大苗晕染刷

产品尺寸：毛长约22MM  
产品总长：约188MM  
产品材质：纤维毛 加厚铝管 梓木实木小蛮腰手柄  
产品功能：眼影晕染自然过渡，也可用作高光刷



⑥ 斜头鼻影刷

产品尺寸：毛长约15MM  
产品总长：约180MM  
产品材质：纤维毛 加厚铝管 梓木实木小蛮腰手柄  
产品功能：斜角设计精准修饰鼻侧影



⑨ 斜头卧蚕刷

产品尺寸：毛长约7MM  
产品总长：约166MM  
产品材质：纤维毛 加厚铝管 梓木实木小蛮腰手柄  
产品功能：用于卧蚕处理提亮与阴影，也可画下至



⑩ 细节刷

产品尺寸：毛长约9MM  
产品总长：约169MM  
产品材质：纤维毛 加厚铝管 梓木实木小蛮腰手柄  
产品功能：用于眼妆细节，或下睫毛处加深晕染

# MOCHA HUAZHUANGSHUA 墨茶9支化妆套刷

温柔不飞粉 轻松自然晕染

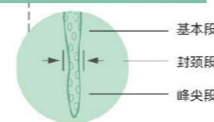


NEW / FASHION



## 1. 刷毛

采用出口纤维毛  
柔软亲肤  
上妆均匀自然  
拒绝扎脸



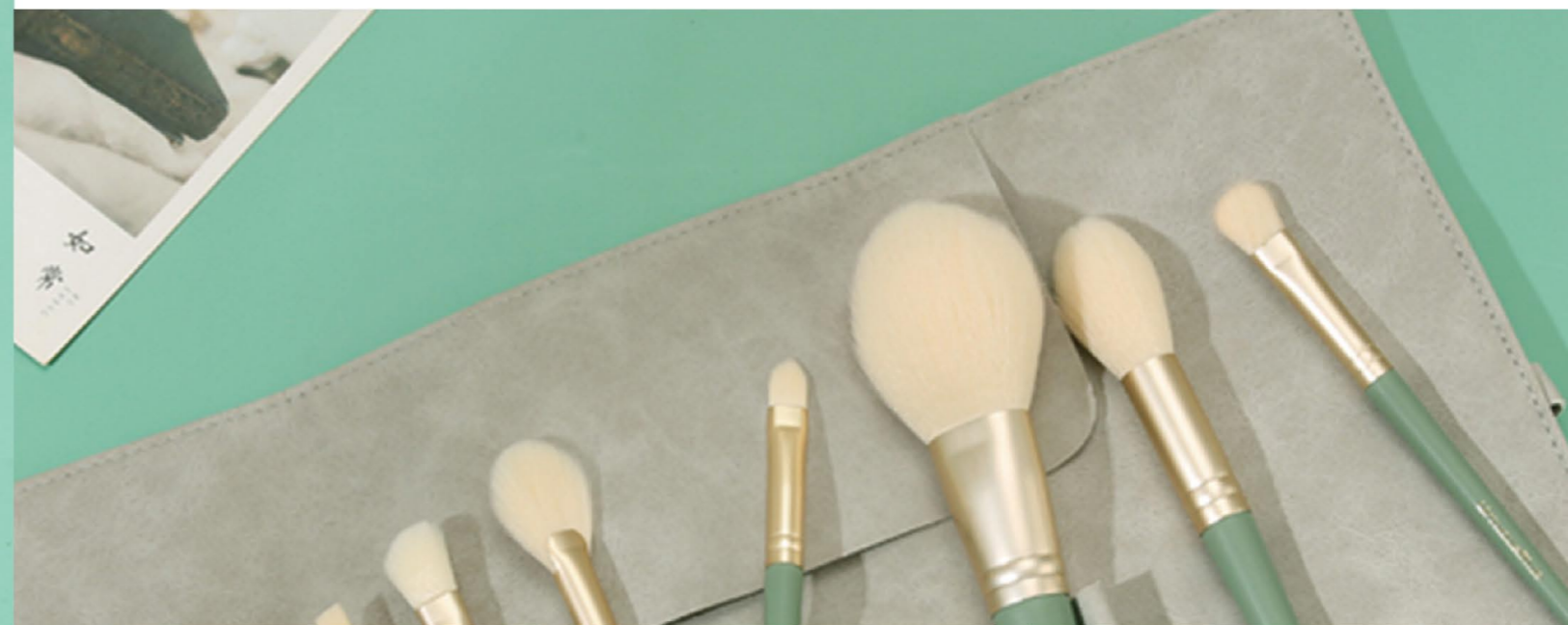
## 2. 刷管

金属光铝管  
加厚0.5MM  
经久耐用不变形  
耐腐蚀



## 3. 刷柄

采用实心柃木制作  
有分量质感好  
拿握舒适



### 1# 舌型散粉刷



毛长约52mm 全长约178mm

蘸取定妆散粉 打圈式或从中间向两侧均匀按压与面部

### 2# 火苗腮红刷



毛长约48mm 全长约163mm

蘸取腮红粉 轻抖后刷于两腮处

### 3# 扇形高光刷



毛长约30mm 全长约149mm

蘸取高光粉,轻扫于颧骨下巴唇骨处提亮高光

### 4# 斜角鼻影刷



毛长约18mm 全长约144mm

蘸取阴影粉,加强鼻部立体感,也可用作局部高光

### 5# 大号眼影刷



毛长约13mm 全长约138mm

蘸取眼影极出色,在眼皮上大范围晕染

### 6# 扁头遮瑕刷



毛长约13mm 全长约138mm

蘸取遮瑕膏,刷于黑眼圈、痘疤、痘印、斑点等瑕疵部位

### 7# 圆头晕染刷



毛长约10mm 全长约136mm

过渡眼皮、眼尾、三角区域,使眼影过渡自然

### 8# 小号眼影刷



毛长约7mm 全长约134mm

适用于处理更细节的眼妆晕染,打造更精致的眼妆

### 9# 斜头眉粉刷



毛长约8mm 全长约134mm

蘸取眉膏或眉粉,斜切面画轮廓,横切面填充晕染  
也可用做眼线刷

# MOCHA HUAZHUANGSHUA 墨绿9支化妆套刷

温柔不飞粉 轻松自然晕染



NEW FASHION



1. 刷毛

采用进口纤维毛  
柔软亲肤  
上妆均匀自然  
拒绝扎脸



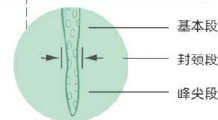
2. 刷管

金耀光铝管  
加厚0.5MM  
经久耐用不变形  
耐腐蚀



3. 刷柄

采用实木制作  
有分量质感好  
拿捏舒适



INTRODUCTION OF BRUSH TYPE

## 刷型介绍

9支精选刷型搭配

舌形散粉刷

火苗腮红刷

扇形高光刷

斜角鼻影刷

大号眼影刷

扁平遮瑕刷

圆头晕染刷

小号眼影刷

斜头眉粉刷

1# 舌型散粉刷



毛长约52mm 全长约178mm

蘸取定妆散粉 打圈式或从中间向两侧均匀按压与面部

2# 火苗腮红刷



毛长约48mm 全长约163mm

蘸取腮红粉 轻抖后刷于两腮处

3# 扇形高光刷



毛长约30mm 全长约149mm

蘸取高光粉,轻扫于颧骨下巴颧骨处提亮高光

4# 斜角鼻影刷



毛长约18mm 全长约144mm

蘸取阴影粉,加强鼻部立体感,也可用作局部高光

5# 大号眼影刷



毛长约13mm 全长约138mm

蘸取眼影极出色,在眼皮上大范围晕染

6# 扁头遮瑕刷



毛长约13mm 全长约138mm

蘸取遮瑕膏,刷于黑眼圈、痘痘、痘印、斑点等瑕疵部位

7# 圆头晕染刷



毛长约10mm 全长约136mm

过渡眼皮、颧尾、三角区域,使眼影过渡自然

8# 小号眼影刷



毛长约7mm 全长约134mm

适用于处理更细节的眼妆晕染,打造更精致的眼妆

9# 斜头眉粉刷



毛长约8mm 全长约134mm

蘸取眉膏或眉粉,斜切面画轮廓,横切面填充晕染  
也可做眼线刷

# 上色晕染「凸」显层次

XINGYAO YANBUSHUA

星耀系列5支眼部化妆刷



01  
人造细纤维  
Man-made microfibers

02  
加厚铝制管口  
Thickened aluminum nozzle

03  
实木烤漆刷柄  
Solid wood baking varnish brush handle

## 1# 大号眼影刷



毛长约14mm 全长约170mm



毛量非常丰富的圆形刷  
适用于基础性眼影的铺垫以及  
眼部大范围的晕染

## 2# 小号眼影刷



毛长约12mm 全长约167mm



比大号小一个规格  
可以用于眼皮后三分之二的局部  
加深晕染

## 3# 圆头晕染刷



毛长约10mm 全长约165mm



可以在眼窝、眼头位置的晕染  
更加精准,小范围的去晕染

## 4# 眼部细节刷



毛长约7mm 全长约162mm



贴合着睫毛根部晕染  
精X1的毛刷部分,适合处理眼部  
的小细节

## 5# 火苗刷



毛长约17mm 全长约172mm



蓬松的刷毛,锥形的刷型  
既可以用来刷颧骨侧的高光  
也可以用尖部来刷高光或腮红哦

## 星耀系列三色可选

THREE COLORS ARE AVAILABLE



### 蓝色·小深沉

蓝色代表着“希望”,在传说中,希望女神的原型是一颗蓝色的钻石,所以幽蓝,就成了“希望”的代名词



### 灰色·小安静

灰色具有柔和,高雅,中庸,平凡,温和,谦让,等意象  
近冷则暖,近暖则冷,最有平静感,是视觉中最  
安静的色彩



### 酒红·小高雅

融合了红色热情与黑色压抑的酒红色,在宗教中  
常被视为高贵的色彩,象征至高无上的权威

12支装化妆刷

# 幽澜系列套刷

YOULANXILIEHUAZHUANGSHUA

**01**  
小马毛+纤维毛

**02**  
加厚铝管

**03**  
清漆刷杆



散粉刷



毛长55mm 全长170mm

- 采用扁圆型舌形设计，便于取粉上妆，大毛头毛量丰富适合快速全脸上妆，打造无暇底妆。

修容刷



毛长35mm 全长142mm

- 斜角设计修饰有角度的轮廓线条，贴合脸部轮廓弧度提高修容，轻松打造立体轮廓效果。

腮红刷



毛长36mm 全长146mm

- 火苗型腮红刷，刷头顶点更好蘸取适量腮红吗，轻轻一点，立现元气妆容。

高光刷



毛长29mm 全长144mm

- 面部扇形高光刷，粉质易于附着，不吃粉不卡粉，妆容更服帖自然不假面。

鼻影刷



毛长11mm 全长139mm

- 30°斜角设计可以精准的修饰鼻侧影，从眉头轻扫至鼻头，打造立体小尖鼻。

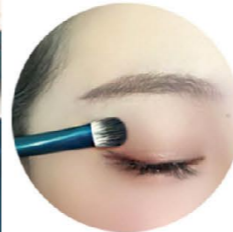
粉底刷



毛长28mm 全长138mm

- 扁头设计贴合脸部，能大大提升上妆速度，减低厚重感和刷痕，刷出来的底妆通透轻薄。

眼影刷



毛长12mm 全长133mm

- 刷毛蓬松柔软，蘸取适量眼影，快速晕染开，均匀成妆。

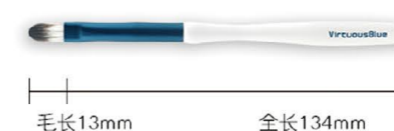
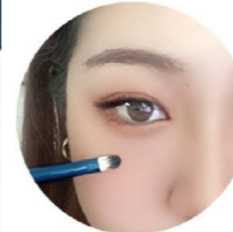
细节刷



毛长8mm 全长130mm

- 刷头扁小，适合眼部细节铺色，小范围晕染，卧蚕部位的提亮和上色。

扁头遮瑕刷



毛长13mm 全长134mm

- 建议搭配遮瑕膏使用，可以遮盖脸部瑕疵或红血丝痘印，斑点等。

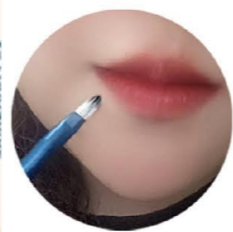
火苗晕染刷



毛长12mm 全长139mm

- 火苗型晕染刷，为眼影打造分明层次，让妆容更精致晕染处色彩自然过渡。

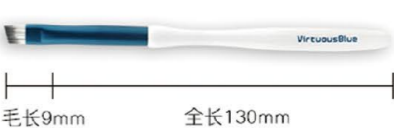
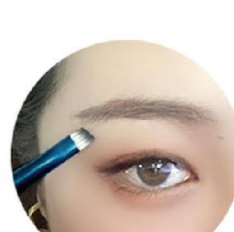
唇刷



毛长12mm 全长133mm

- 刷尖勾勒唇妆细节，大面积涂抹上色均匀不出界，精致双层，一笔勾勒

眉刷



毛长9mm 全长130mm

- 精致小巧的刷头，可以精准的勾勒出精致的眉形和自然的毛流。

12支装化妆刷

# 幽雅系列套刷

YOUYANGXILIEHUAZHUANGSHUA

## 01 小马毛+纤维毛

## 02 加厚铝管

## 03 清漆刷杆

### #01 舌型散粉刷

TONGUE LOOSE PAINT 舌型刷型 快速定妆



舌型刷形,大面积轻松定妆,节省上妆时间,蘸取蜜粉/定妆粉/散粉,由脸颊向四周清扫,覆盖全脸。

### #02 斜角修容刷

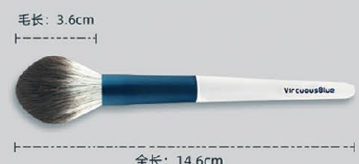
OBLIQUE PROFILE BRUSH 斜角轮廓 精致妆容



斜角设计修饰有角度的轮廓线条,贴合脸部轮廓弧度,提高修容,轻松打造立体轮廓效果。

### #03 火苗腮红刷

SLOPE FOUNDATION 火苗刷头 元气双颊



火苗型腮红刷,刷头顶端更好蘸取适量腮红,轻轻一点立现元气双颊。

### #04 扇形高光刷

FLAME HIGHLIGHT BRUSH 扇形刷型 自然服帖



面部扇形高光刷,粉底易于附着,不吃粉不卡粉,妆容更服帖自然不假面。

### #05 斜头鼻影刷

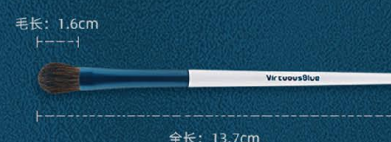
ROUND SMUDGING BRUSH 斜头鼻影 自然过渡



30°斜角设计可以精准的修饰鼻侧影,从眉头轻扫至鼻尖打造立体小尖鼻。

### #06 大号眼影刷

FLAME HIGHLIGHT BRUSH 均匀上色 妆效自然



毛量丰厚的刷头,用于基础性眼影的铺色以及眼部大范围晕染。

### #07 中号眼影刷

EYE COLOR BRUSH 柔软细腻 晕染自然



刷毛蓬松柔软,蘸取适量眼影,快速晕染开均匀成妆。

### #08 小号眼影刷

EYE SHADOW BRUSH 扁小刷头 细节铺色



刷头扁小,适合眼部细节铺色,小范围晕染,卧蚕部位的提亮和上色。

### #09 扁头遮瑕刷

SMALL SMUDGE BRUSH 一支多用 轻柔无痕



建议搭配遮瑕膏使用,可以遮盖面部瑕疵或者红血丝痘印,斑点等。

### #10 火苗晕染刷

CONCEALER BRUSH 斜角刷型 自然过渡



火苗型晕染刷,为眼影打造分明层次,让妆容更精致,晕染处色彩自然过渡。

Original design

# 涤尽喧嚣 极简归真

娴蕙兰极简系列化妆刷12支装



极简配色  
简约不简单

精选巴斯夫毛  
抓粉力强

扇形刷头  
更快速上妆

精选巴斯夫刷毛

抗压铝管

实木刷杆

## #01 扇形散粉刷

XIANHUILAN BRUSH



毛长: 5.8cm 全长: 18.5cm

蘸取蜜粉/定妆粉/散粉, 由脸颊向四周清扫, 覆盖全脸。

## #02 扇形修容刷

XIANHUILAN BRUSH



毛长: 4cm 全长: 16.4cm

斜角设计修饰有角度的轮廓线条, 轻松打造立体妆效。

## #03 火苗腮红刷

XIANHUILAN BRUSH



毛长: 3.8cm 全长: 16.8cm

火苗型设计, 刷头顶点更好蘸取适量腮红, 轻轻一点, 立现元气双颊。

## #04 斜角粉底刷

XIANHUILAN BRUSH



毛长: 2.3cm 全长: 15.3cm

斜角设计, 贴合脸部轮廓, 提升上妆速度, 打造清透服帖底妆。

## #05 扇形高光刷

XIANHUILAN BRUSH



毛长: 2.7cm 全长: 16.3cm

面部扇形高光刷, 粉质易于附着, 不吃粉不卡粉, 妆容更服帖自然不假面。

## #06 斜角鼻影刷

XIANHUILAN BRUSH



毛长: 1.7cm 全长: 16.3cm

30°斜角设计精准修饰鼻侧影, 从眉头轻扫至鼻尖, 打造立体小尖鼻。

## #07 圆头晕染刷

XIANHUILAN BRUSH



毛长: 1.7cm 全长: 16.3cm

火苗型晕染刷, 为眼影打造分明层次, 晕染处色彩自然过渡。

## #08 扁头遮瑕刷

XIANHUILAN BRUSH



毛长: 1.5cm 全长: 16cm

建议搭配遮瑕膏使用, 可以遮盖脸部瑕疵或者红血丝、痘印、斑点等。

## #09 大号眼影刷

XIANHUILAN BRUSH



毛长: 1.5cm 全长: 16cm

毛量丰厚的刷头, 用于基础性眼影的铺色以及眼部大范围的晕染。

## #10 小号眼影刷

XIANHUILAN BRUSH



毛长: 0.9cm 全长: 15.5cm

刷头扁小, 适合眼部细节铺色, 小范围晕染, 卧蚕部位的提亮和上色。

## #11 斜头眉刷

XIANHUILAN BRUSH



毛长: 0.9cm 全长: 15.5cm

精致小巧的刷头, 可以精准的勾勒处精致的眉形和自然的毛流。

## #12 螺旋睫毛刷

XIANHUILAN BRUSH



毛长: 2.5cm 全长: 17cm

纤细螺旋设计刷头, 能够精准捕捉每根睫毛, 更能细致延长短小的下睫毛。



# 猫爪散粉刷

便携系列

猫爪



猫爪 乌木实木柄

猫爪 精选动物雪狐毛



- 01 优质纤维毛
- 02 天然质感·实木乌木柄
- 03 黑色加厚铜管

一字提亮刷

一字粉底刷

## FENDICUIIA 粉底刷 FENDISUUA

优质纤维毛亲肤柔软  
 柔韧有弹性  
 不易吃粉上妆轻薄  
 兼顾面部所有瑕疵

月牙粉底刷

一字遮瑕刷





# 红檀 22支化妆刷

红檀系列



红檀 精选动物毛刷毛



红檀 加厚铝管



红檀 红檀实木刷柄



多木 多木实木刷柄

<p>① 散粉刷</p> <p>产品尺寸：长251MM 产品材质：兔毛、猪鬃毛、马尾毛、红檀木手柄 产品特点：散粉刷，刷毛柔软，上色均匀，用于散粉、腮红、眼影等。</p>	<p>② 腮红刷</p> <p>产品尺寸：长123MM 产品材质：兔毛、猪鬃毛、红檀木手柄 产品特点：腮红刷，刷毛柔软，上色均匀，用于腮红。</p>	<p>③ 修容刷</p> <p>产品尺寸：长144MM 产品材质：兔毛、猪鬃毛、加厚铝管、红檀木手柄 产品特点：修容刷，打圈立体修容，斜角修容。</p>	<p>④ 粉底刷</p> <p>产品尺寸：长138MM 产品材质：猪鬃毛、兔毛、加厚铝管、红檀木手柄 产品特点：粉底刷，刷毛柔软，上色均匀，用于粉底液、BB霜等。</p>	<p>⑤ 眼影红刷</p> <p>产品尺寸：长123MM 产品材质：兔毛、猪鬃毛、加厚铝管、红檀木手柄 产品特点：眼影刷，刷毛柔软，上色均匀，用于眼影。</p>	<p>⑥ 大古笔刷</p> <p>产品尺寸：长123MM 产品材质：兔毛、猪鬃毛、加厚铝管、红檀木手柄 产品特点：大古笔刷，刷毛柔软，上色均匀，用于修眉、画眉等。</p>
<p>⑦ 小古笔刷</p> <p>产品尺寸：长117MM 产品材质：兔毛、猪鬃毛、加厚铝管、红檀木手柄 产品特点：小古笔刷，刷毛柔软，上色均匀，用于修眉、画眉等。</p>	<p>⑧ 扇形高光刷</p> <p>产品尺寸：长130MM 产品材质：兔毛、猪鬃毛、加厚铝管、红檀木手柄 产品特点：扇形高光刷，刷毛柔软，上色均匀，用于高光粉。</p>	<p>⑨ 核桃眼影刷</p> <p>产品尺寸：长123MM 产品材质：兔毛、猪鬃毛、加厚铝管、红檀木手柄 产品特点：核桃眼影刷，刷毛柔软，上色均匀，用于眼影。</p>	<p>⑩ 大古眼影刷</p> <p>产品尺寸：长115MM 产品材质：兔毛、猪鬃毛、加厚铝管、红檀木手柄 产品特点：大古眼影刷，刷毛柔软，上色均匀，用于眼影。</p>	<p>⑪ 大古眼影刷</p> <p>产品尺寸：长117MM 产品材质：兔毛、猪鬃毛、加厚铝管、红檀木手柄 产品特点：大古眼影刷，刷毛柔软，上色均匀，用于眼影。</p>	<p>⑫ 破形眼影刷</p> <p>产品尺寸：长116MM 产品材质：兔毛、猪鬃毛、加厚铝管、红檀木手柄 产品特点：破形眼影刷，刷毛柔软，上色均匀，用于眼影。</p>
<p>⑬ 大古鼻影刷</p> <p>产品尺寸：长127MM 产品材质：兔毛、猪鬃毛、加厚铝管、红檀木手柄 产品特点：大古鼻影刷，刷毛柔软，上色均匀，用于鼻影。</p>	<p>⑭ 小古鼻影刷</p> <p>产品尺寸：长116MM 产品材质：兔毛、猪鬃毛、加厚铝管、红檀木手柄 产品特点：小古鼻影刷，刷毛柔软，上色均匀，用于鼻影。</p>	<p>⑮ 斜角鼻影刷</p> <p>产品尺寸：长116MM 产品材质：兔毛、猪鬃毛、加厚铝管、红檀木手柄 产品特点：斜角鼻影刷，刷毛柔软，上色均匀，用于鼻影。</p>	<p>⑯ 斜角鼻影刷</p> <p>产品尺寸：长116MM 产品材质：兔毛、猪鬃毛、加厚铝管、红檀木手柄 产品特点：斜角鼻影刷，刷毛柔软，上色均匀，用于鼻影。</p>	<p>⑰ 斜角鼻影刷</p> <p>产品尺寸：长116MM 产品材质：兔毛、猪鬃毛、加厚铝管、红檀木手柄 产品特点：斜角鼻影刷，刷毛柔软，上色均匀，用于鼻影。</p>	<p>⑱ 斜角鼻影刷</p> <p>产品尺寸：长116MM 产品材质：兔毛、猪鬃毛、加厚铝管、红檀木手柄 产品特点：斜角鼻影刷，刷毛柔软，上色均匀，用于鼻影。</p>
<p>⑲ 斜角鼻影刷</p> <p>产品尺寸：长116MM 产品材质：兔毛、猪鬃毛、加厚铝管、红檀木手柄 产品特点：斜角鼻影刷，刷毛柔软，上色均匀，用于鼻影。</p>	<p>⑳ 斜角鼻影刷</p> <p>产品尺寸：长116MM 产品材质：兔毛、猪鬃毛、加厚铝管、红檀木手柄 产品特点：斜角鼻影刷，刷毛柔软，上色均匀，用于鼻影。</p>	<p>㉑ 斜角鼻影刷</p> <p>产品尺寸：长116MM 产品材质：兔毛、猪鬃毛、加厚铝管、红檀木手柄 产品特点：斜角鼻影刷，刷毛柔软，上色均匀，用于鼻影。</p>	<p>㉒ 斜角鼻影刷</p> <p>产品尺寸：长116MM 产品材质：兔毛、猪鬃毛、加厚铝管、红檀木手柄 产品特点：斜角鼻影刷，刷毛柔软，上色均匀，用于鼻影。</p>	<p>㉓ 斜角鼻影刷</p> <p>产品尺寸：长116MM 产品材质：兔毛、猪鬃毛、加厚铝管、红檀木手柄 产品特点：斜角鼻影刷，刷毛柔软，上色均匀，用于鼻影。</p>	<p>㉔ 斜角鼻影刷</p> <p>产品尺寸：长116MM 产品材质：兔毛、猪鬃毛、加厚铝管、红檀木手柄 产品特点：斜角鼻影刷，刷毛柔软，上色均匀，用于鼻影。</p>

# 眼部化妆刷

眼影系列



眼影  
精选松鼠毛刷毛  
「刷型丰厚蓬松柔软亲肤不扎脸」

眼影  
纯铜口管



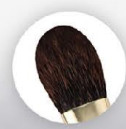
眼影  
花梨木实木刷柄



大号眼影刷  
松鼠毛&花梨木  
毛长17mm/全长177mm



核桃眼影刷  
松鼠毛&花梨木  
毛长20mm/全长180mm



舌型眼影刷  
松鼠毛&花梨木  
毛长8mm/全长168mm



卧蚕眼影刷  
松鼠毛&花梨木  
毛长6mm/全长166mm



细节眼影刷  
松鼠毛&花梨木  
毛长4mm/全长164mm



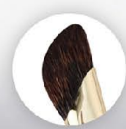
小号眼影刷  
松鼠毛&花梨木  
毛长13mm/全长173mm



中号眼影刷  
松鼠毛&花梨木  
毛长14mm/全长174mm



指腹眼影刷  
松鼠毛&花梨木  
毛长9mm/全长169mm



# 晕染系列

# 过渡晕染刷

晕染系列



01

精选松鼠毛刷毛  
/刷型丰厚蓬松，柔软亲肤不扎脸/

02

纯铜口管

03

花梨木实木刷柄

大火苗晕染刷  
松鼠毛 & 花梨木  
毛长 22 mm / 全长 184 mm



小火苗晕染刷  
松鼠毛 & 花梨木  
毛长 20 mm / 全长 180 mm



圆头晕染刷  
松鼠毛 & 花梨木  
毛长 19 mm / 全长 180 mm



大尖锥晕染刷  
松鼠毛 & 花梨木  
毛长 13 mm / 全长 173 mm



小尖锥晕染刷  
松鼠毛 & 花梨木  
毛长 7 mm / 全长 168 mm



中尖锥晕染刷  
松鼠毛 & 花梨木  
毛长 10 mm / 全长 170 mm



松鼠毛

# 松鼠毛11支化妆刷

松鼠毛系列



01

精选松鼠毛刷毛  
/刷毛松软细腻，柔软亲肤不扎脸/

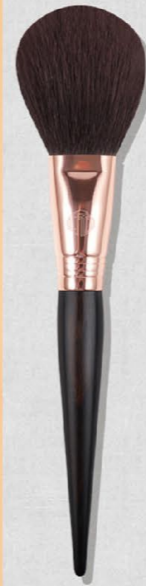
02

加厚铜管

03

乌木实木刷柄

东方美人刷



① 散粉刷

产品尺寸：毛长约55MM  
产品总长：约215MM  
产品材质：细嫩光锋羊毛 加厚铜管 乌木实木手柄  
产品功能：蘸取散粉、重粉扫全脸



② 腮红刷

产品尺寸：毛长约42MM  
产品总长：约179MM  
产品材质：松鼠毛 加厚铜管 乌木实木手柄  
产品功能：打圈的方式轻扫双颊 打造通透感腮红



③ 斜角修容刷

产品尺寸：毛长约33MM  
产品总长：约188MM  
产品材质：松鼠毛 加厚铜管 乌木实木手柄  
产品功能：打造立体面容 斜角贴合轮廓



④ 扇形高光刷

产品尺寸：毛长约21MM  
产品总长：约180MM  
产品材质：松鼠毛 加厚铜管 乌木实木手柄  
产品功能：用于面部的高光提亮 立体轮廓



⑤ 指腹鼻影刷

产品尺寸：毛长约14MM  
产品总长：约70MM  
产品材质：松鼠毛 加厚铜管 乌木实木手柄  
产品功能：仿手指指腹设计 打造立体小翘鼻



⑥ 眼影晕染刷

产品尺寸：毛长约20MM  
产品总长：约180MM  
产品材质：松鼠毛 加厚铜管 乌木实木手柄  
产品功能：用于基础性的眼影晕染 眼部打底



⑦ 大苗晕染刷

产品尺寸：毛长约20MM  
产品总长：约180MM  
产品材质：松鼠毛 加厚铜管 乌木实木手柄  
产品功能：火苗设计 轻松晕染柔和过渡晕染



⑧ 大号眼影刷

产品尺寸：毛长约15MM  
产品总长：约75MM  
产品材质：松鼠毛 加厚铜管 乌木实木手柄  
产品功能：刷毛丰厚 适用于眼妆中调色晕上色



⑨ 中号眼影刷

产品尺寸：毛长约15MM  
产品总长：约75MM  
产品材质：松鼠毛 加厚铜管 乌木实木手柄  
产品功能：刷型大小贴合眼窝轮廓 自然晕染



⑩ 小号眼影刷

产品尺寸：毛长约8MM  
产品总长：约168MM  
产品材质：松鼠毛 加厚铜管 乌木实木手柄  
产品功能：精致刷头 用于眼妆加深色细节晕染



⑪ 尖锥晕染刷

产品尺寸：毛长约7MM  
产品总长：约167MM  
产品材质：松鼠毛 加厚铜管 乌木实木手柄  
产品功能：小尖锥刷型 用于细致重点色自然晕染

【套刷系列】



多彩套刷

透明注塑柄套刷



迷你套刷



【套刷系列】



【粉底刷系列】



【粉底刷系列】



【硅胶刷系列】

